

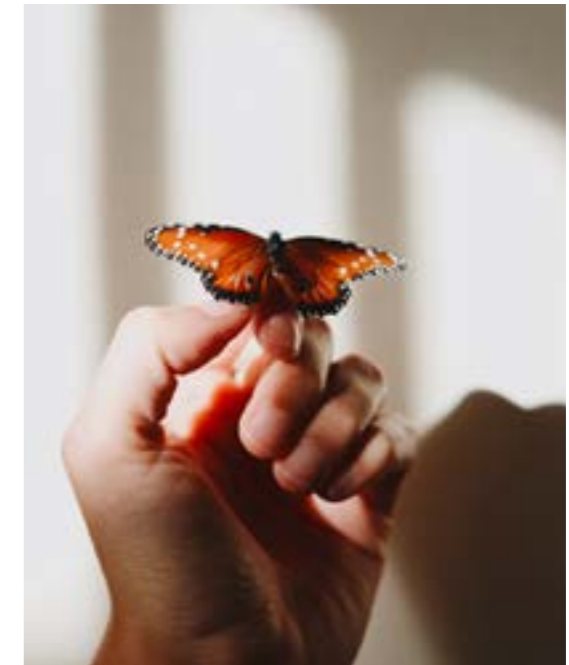
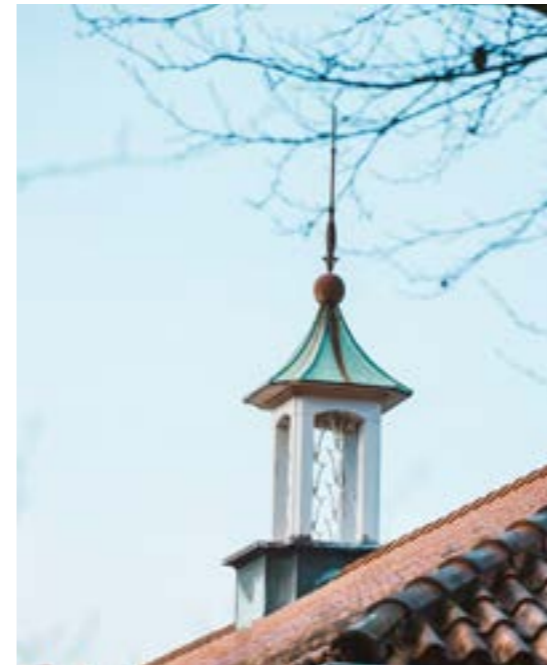
# DE HOOGTE RIET



MONUMENTAAL WONEN



*"De Hooge Riet is de trots van Ermelo.  
Een rijksmonument gelegen in een prachtig park.  
Een droomplek om te wonen!"*



#### **WONEN OP DE HOOGHE RIET**

Stelt u zich eens voor: vanaf uw terras kijkt u uit over glooiende grasvelden met historische bomen. Fluitende vogeltjes, een eekhoorn springt van tak naar tak, het licht speelt met het glas-in-lood boven de entree van het markante rijksmonument. Een droomplek. En het zou zomaar eens uw thuis kunnen zijn. Want De Hooge Riet in Ermelo wordt omgetoverd in een unieke plek om te wonen.

#### **RIJKSMONUMENT**

De Hooge Riet maakt deel uit van Landgoed Veldwijk. Veldwijk en De Hooge Riet kennen een boeiende historie. Het gebouw is in 1939 ontworpen als sanatorium voor welgestelden. Licht, lucht, ruimte en rust waren de ingrediënten. Vanwege de cultuurhistorische waarde is

het gebouw aangemerkt als rijksmonument. Na jaren leegstand is het nu toe aan een nieuwe toekomst. Verspreid in het historische park komen sfeervolle tweelaagse terraswoningen. Aan de lommerrijke lanen langs het park worden royale twee-onder-een-kapvilla's gebouwd en in het monument worden karakteristieke appartementen gerealiseerd.

#### **UNIEKE LIGGING**

Park De Hooge Riet grenst aan het gezellige centrum van Ermelo met volop keuze uit restaurants, café's en een theater. Het NS station ligt pal voor het park: 20 minuten naar hartje Amersfoort, in 30 minuten in Utrecht of Zwolle. De A28 ligt op een paar minuten autorijden.

02



INTRODUCTIE

06



PLANKAART

68



INTERIEURADVIES

70



KEUKEN & BADKAMER

08



VOGELVLUCHT

10



MONUMENTAAL WONEN

72



DUURZAAM WONEN

73





DE KOOP VAN UW WONING

# PLANKAART

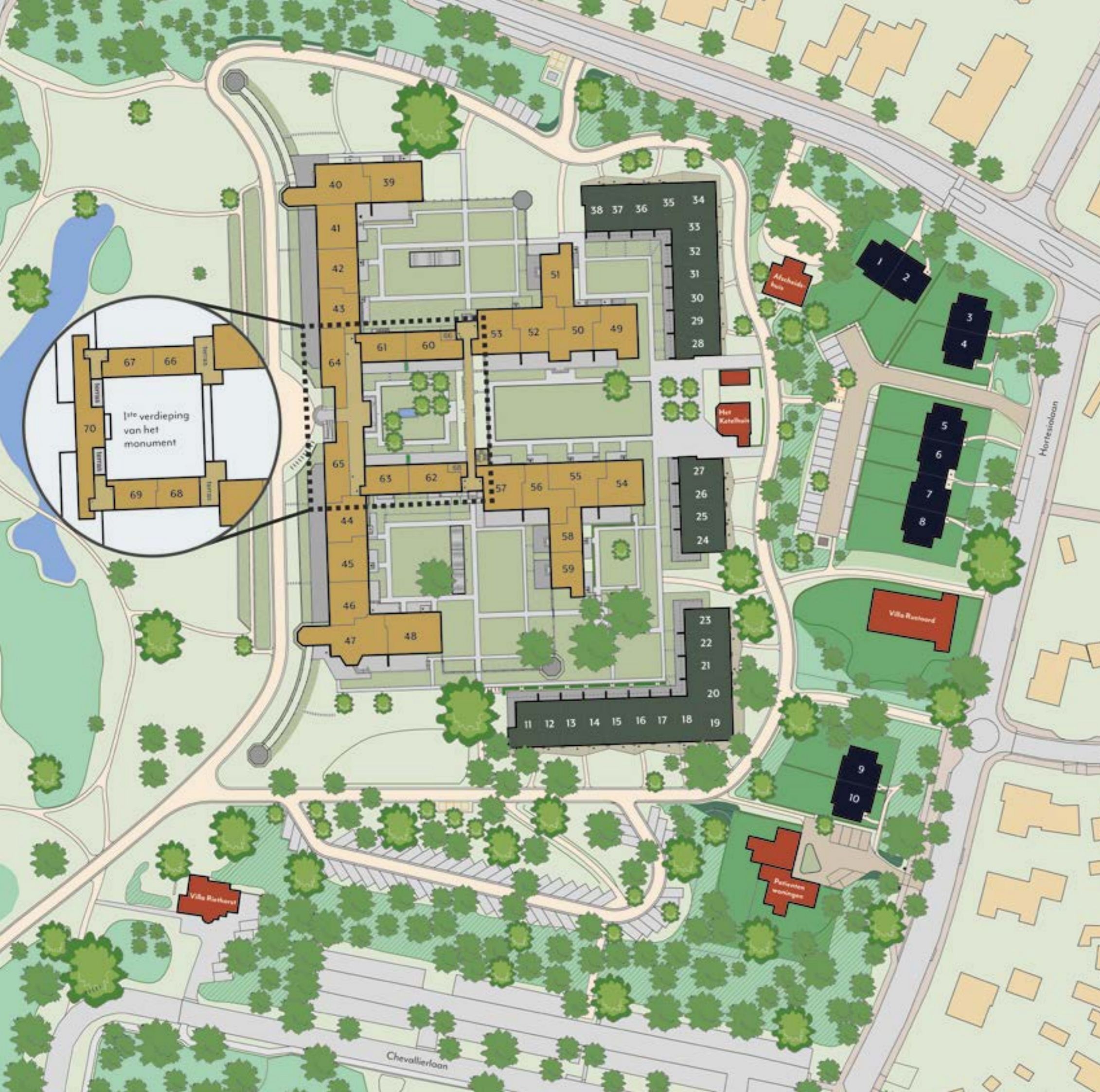
Zo mooi 'haken' het monument en de terraswoningen in elkaar. In combinatie met de twee-onder-een-kapvilla's verscholen in het groen, vormen verleden en heden één geheel.

Legenda:

-  10 royale twee-onder-een-kapvilla's langs de Horsterweg en de Hortensialaan  
Bouwnummers: 1 - 10
-  28 tweelaagse terraswoningen verdeeld over drie blokken:  
Blok A, bouwnummers: 28 - 38  
Blok B, bouwnummers: 24 - 27  
Blok C, bouwnummers: 11 - 23
-  32 unieke appartementen in het monument  
Bouwnummers: 39 - 70
-  Bijzondere panden



oriëntatie





28 tweelaagse  
terraswoningen

10 twee-onder-  
een-kapvilla's

32 unieke appartementen  
in het monument

## APPARTEMENTEN IN HET MONUMENT

*Elk appartement is anders, elk appartement is bijzonder. Van riant penthouse tot sfeervol appartement voor twee.*



## DUURZAAM WONEN

Een monumentaal gebouw van bijna 100 jaar oud is natuurlijk niet afgestemd op de duurzaamheidseisen en het comfort van nu. Maar eigentijds comfort en energiezuinig zijn wel de uitgangspunten. Daarom wordt het monument stevig onder handen genomen. De jas van het gebouw; de zogenoemde thermische schil wordt grondig geïsoleerd zodat de appartementen energiezuinig zijn en comfort bieden. Uiteraard komen er ook voldoende ventilatiemogelijkheden voor een gezond binnenklimaat en doen we dit alles zodanig dat de monumentale waarde van het gebouw behouden blijft.



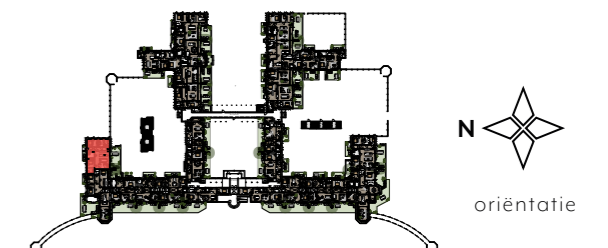
## Bouwnummer 39

Royale berging.

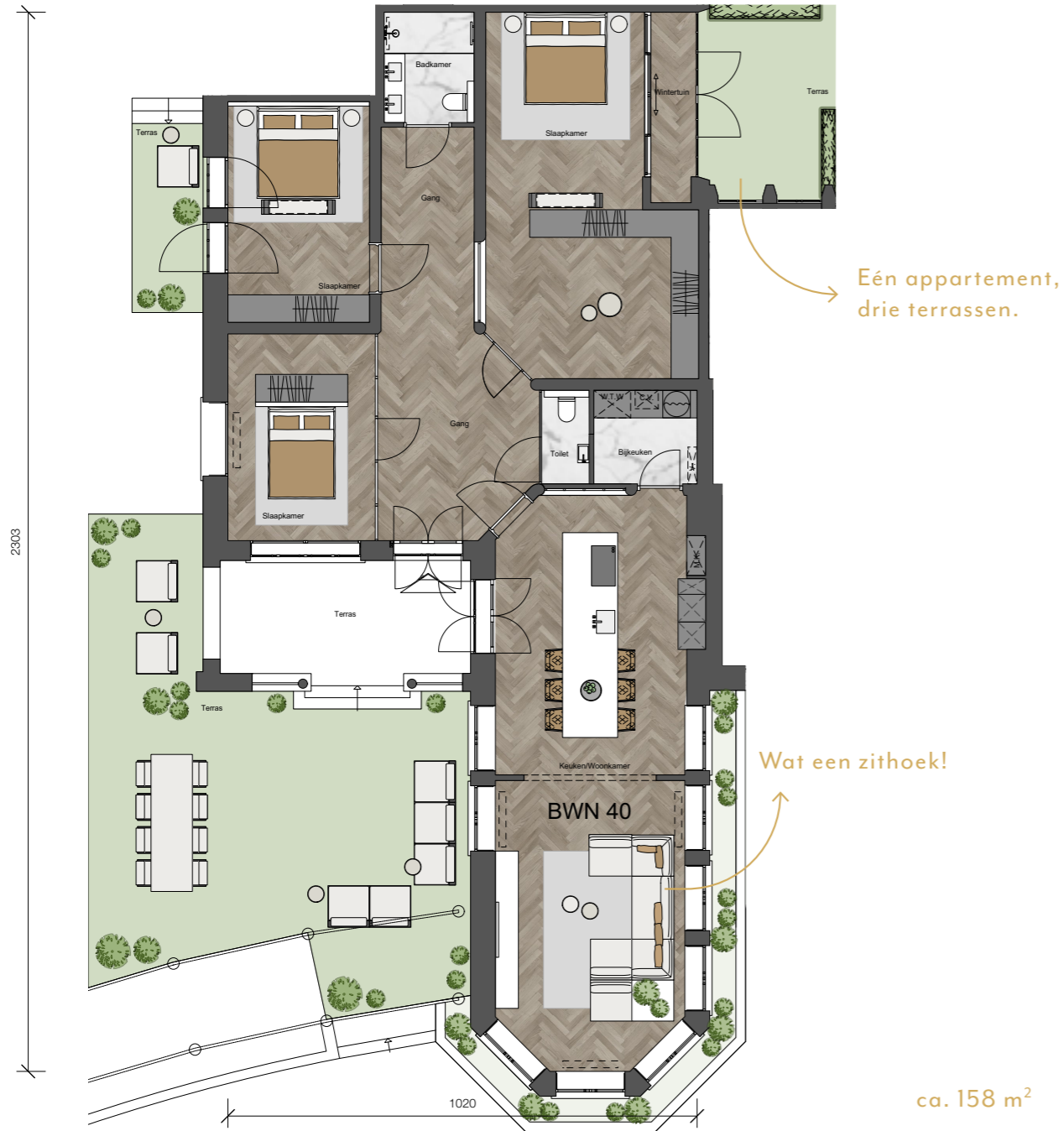


In dit in de linkervleugel gelegen appartement beleeft u het wonen op De Hooge Riet zoals het is bedoeld. De heerlijke, royale leefruimte met zithoek en keuken vormt het hart van het appartement. De openslaande deuren geven toegang tot een groot terras waar u heerlijk kunt tafelen en relaxen terwijl u geniet van de prachtige omgeving. Er zijn twee grote slaapkamers en een derde slaapkamer die zich ook prima leent als werkkamer.

**Terrasligging:**  
terras op het noorden en westen



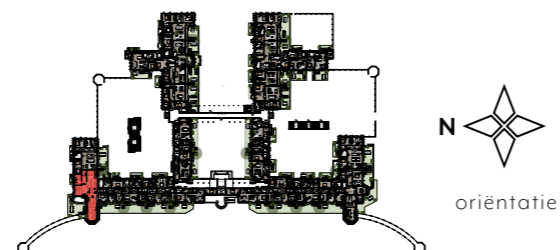
## Bouwnummer 40



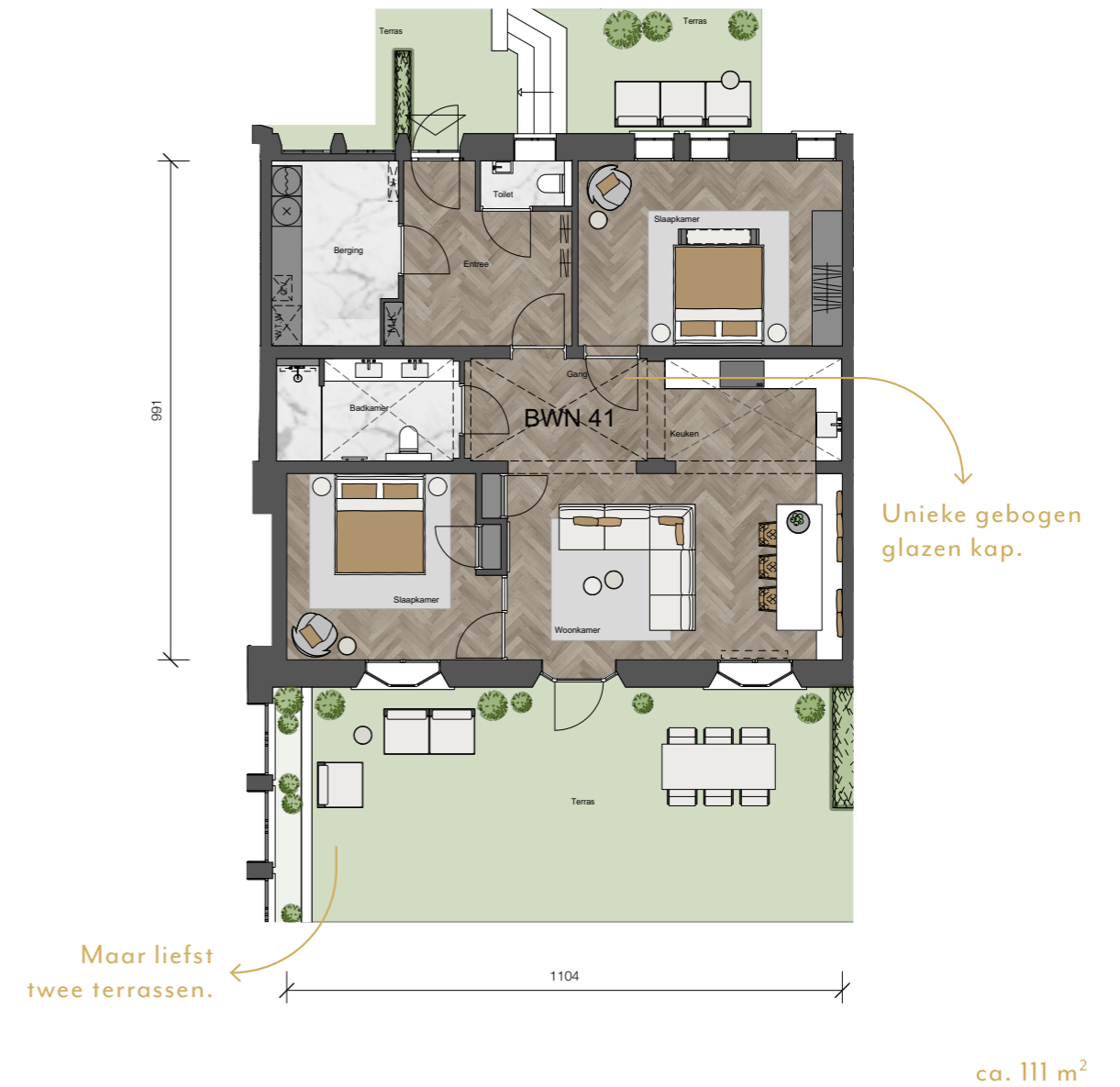
Je hebt serres en je hebt serres. Dit appartement heeft er één van wel heel bijzondere klasse! Ziet u zichzelf al zitten en genieten van al het moois om u heen? De woonkamer geeft toegang tot het prachtige terras. Een heerlijke plek om eindeloos te tafelen of lekker te relaxen. Het appartement heeft twee badkamers, een bijkeuken en telt drie ruime slaapkamers.

### Terrasligging:

terras op het noorden en westen



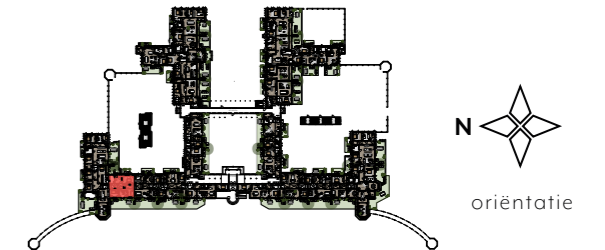
## Bouwnummer 41



In dit appartement geniet u dankzij de monumentale gebogen glazen kap van een bijzondere lichtinval. De unieke constructie die ruim 80 jaar geleden werd ontworpen om optimaal licht te vangen loopt over de volle breedte door het appartement. De heerlijke lichte leefruimte met keuken grenst aan een royaal terras dat uitkijkt over het park en de vijver.

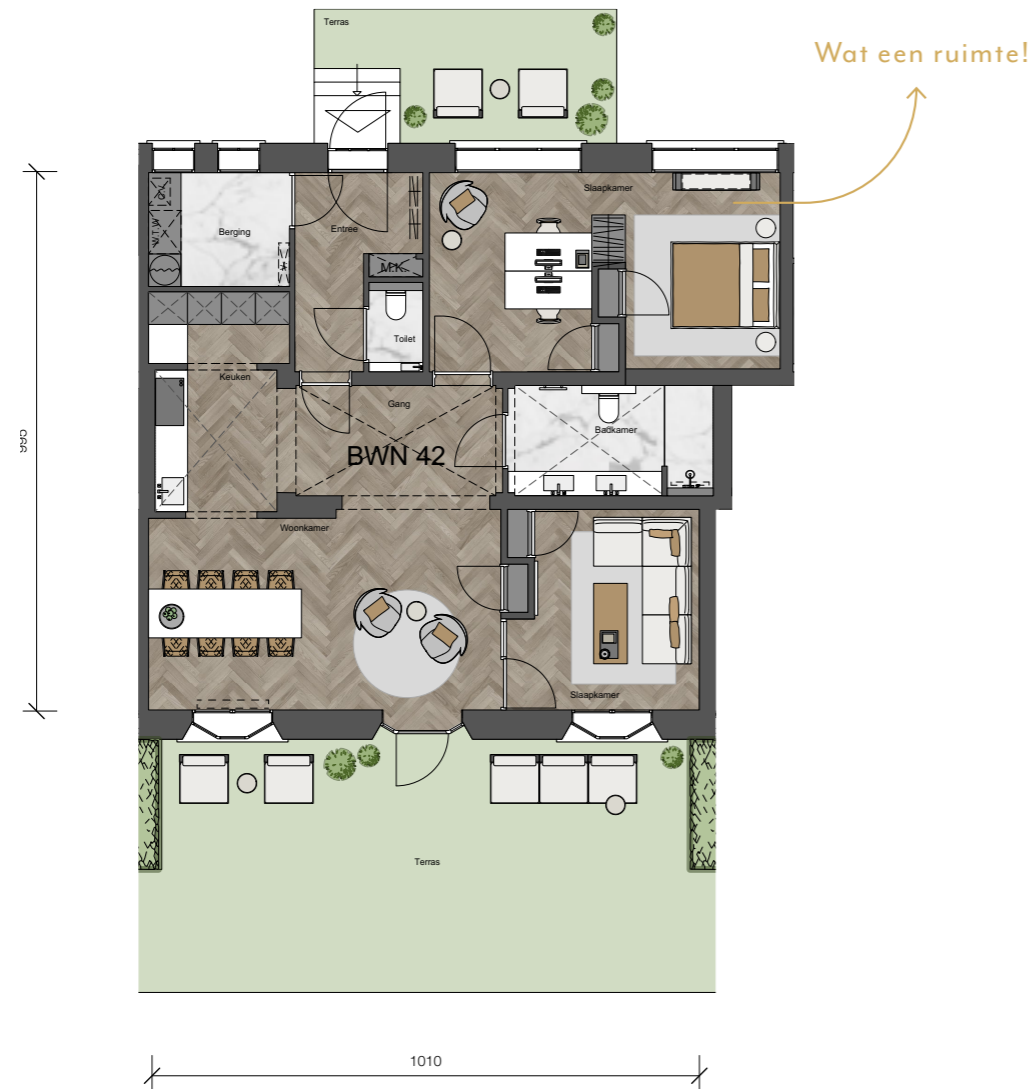
### Terrasligging:

terras op het oosten en westen





## Bouwnummer 42

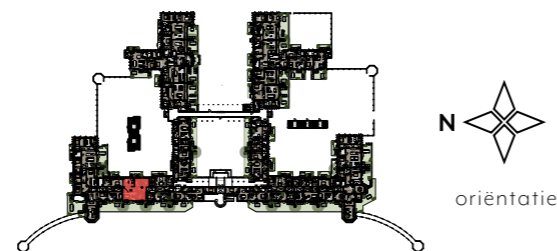


ca. 107 m<sup>2</sup>

De prachtige woonkamer over de volle breedte van het appartement kijkt uit over het historische park met de vijver. Via een openslaande deur bereikt u uw terras waar het prima toeven is. Ook in dit appartement profiteert u van de bijzondere lichtinval dankzij de gebogen glazen kap. Koken onder een monumentale boogconstructie.

### Terrasligging:

terras op het oosten en westen



## Bouwnummer 43

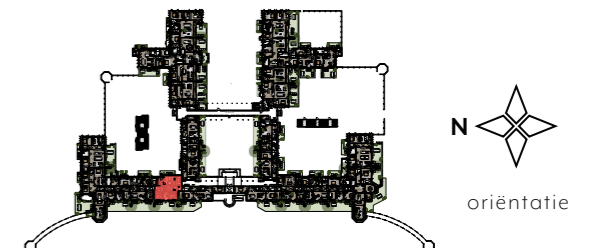


ca. 112 m<sup>2</sup>

In dit appartement zorgt de gebogen glazen kapconstructie voor een bijzondere overgang tussen de leefkeuken en de zithoek. Vanuit de zithoek en het daarvoor gelegen terras heeft u een prachtig uitzicht over het park. Het appartement heeft twee royale slaapkamers, een grote badkamer en tweede toilet, een bijkeuken en een handige berging.

### Terrasligging:

terras op het oosten en westen



## Bouwnummer 44



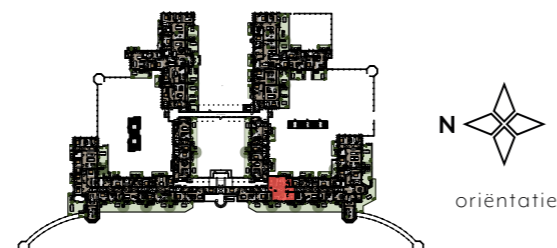
Unieke gebogen glazen kap.

ca. 112 m<sup>2</sup>

Op zoek naar een uniek appartement met twee slaapkamers? Bouwnummer 44 is prachtig gelegen aan de voorzijde van het monument en heeft een bijzondere lichtinval dankzij de unieke gebogen glazenkap die dwars bovenover het appartement loopt. De zithoek grenst aan het prachtige terras, de leefkeuken is een plek om heerlijk te kookeren en te tafelen.

### Terrasligging:

terras op het oosten en westen



## Bouwnummer 45



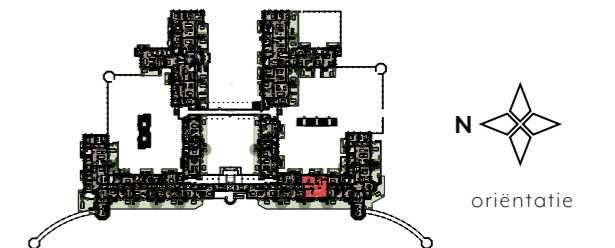
ca. 107 m<sup>2</sup>

### Terrasligging:

Op welk terras geniet u van uw kopje koffie? Aan de voorzijde met uitzicht over het park of kiest u voor zicht op de binnentuin? Naast twee mooie terrassen heeft het appartement een heerlijke lichte leefruimte met mooie raampartijen en bovendien de bijzondere gebogen kap over de volle breedte.

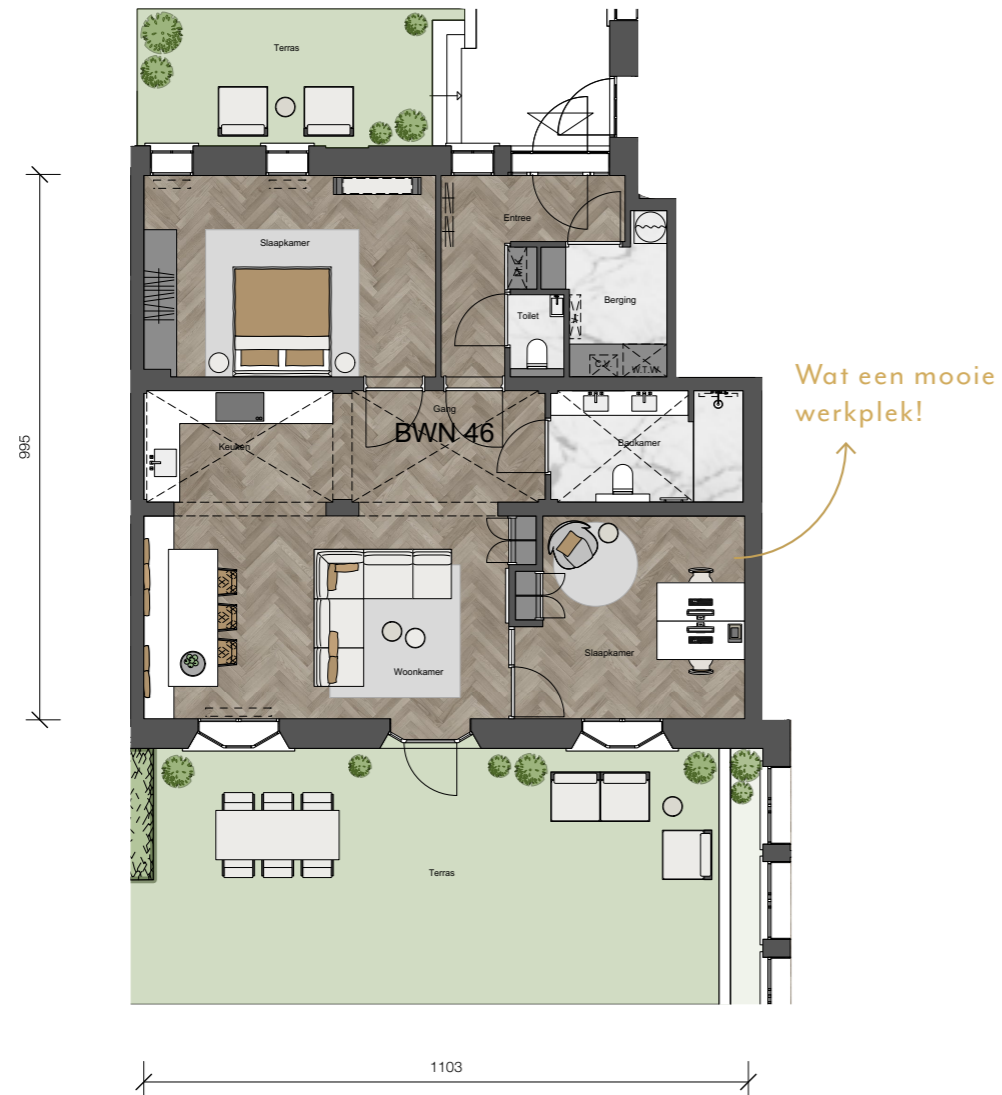
### Terrasligging:

terras op het oosten en westen





### Bouwnummer 46

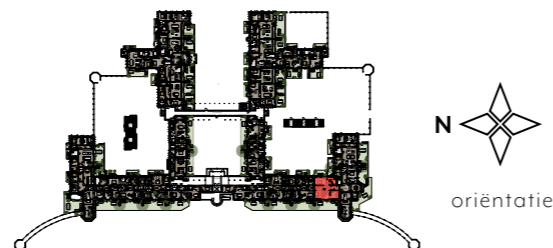


ca. 103 m<sup>2</sup>

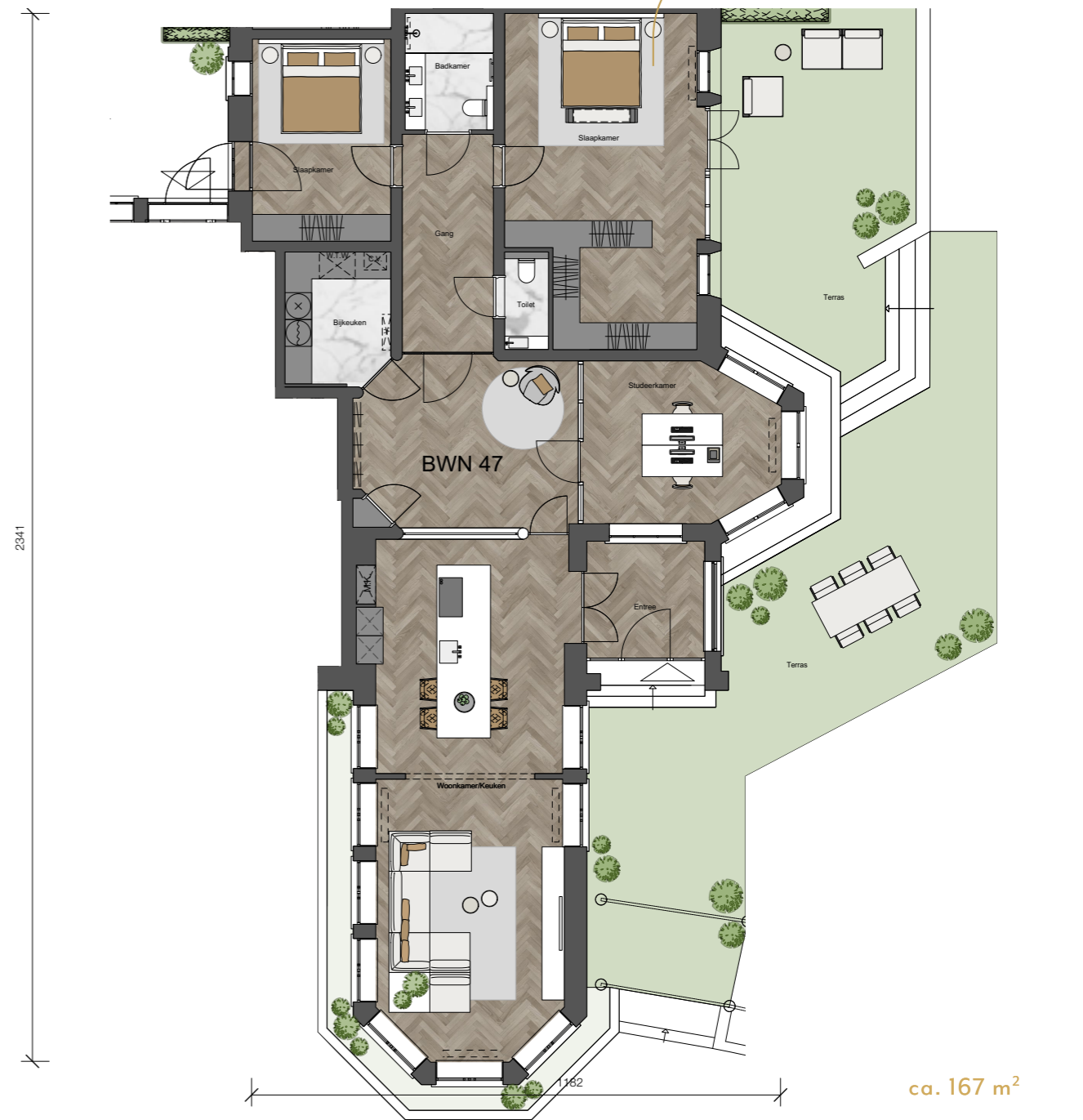
Een sfeervol appartement met een prachtig terras over de volle breedte. Aan de heerlijke leefruimte met keuken grenst een werkkamer die ook kan worden benut als tweede slaapkamer. Aan de achterzijde van het appartement kijkt de royale slaapkamer uit op het tweede terras.

#### Terrasligging:

terras op het oosten en westen



### Bouwnummer 47

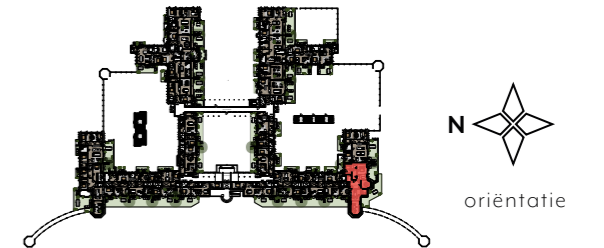


ca. 167 m<sup>2</sup>

Dit is misschien wel het monument op zijn mooist. De royale woonkamer ligt in een prachtige serre met rondom uitzicht op het park.

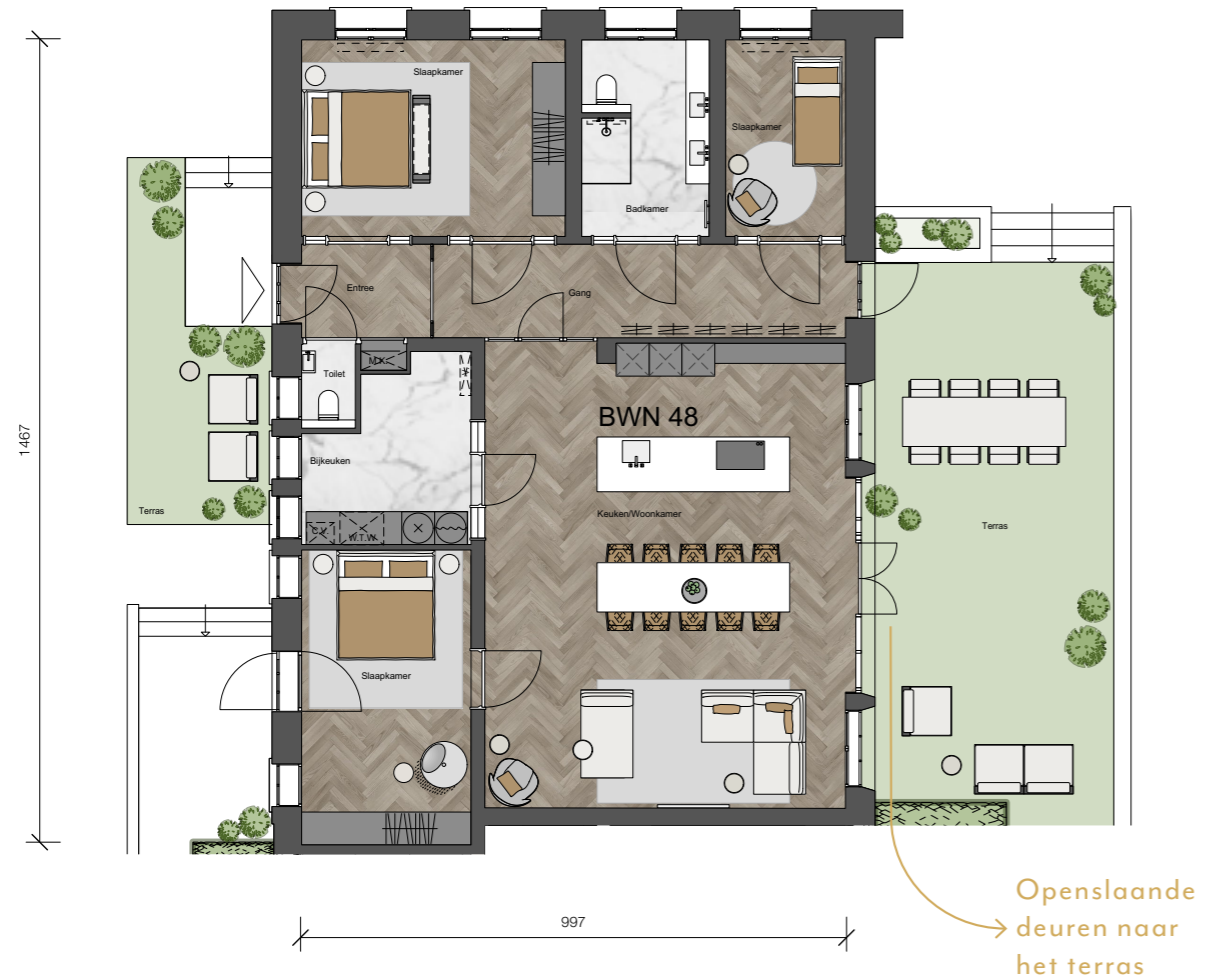
#### Terrasligging:

terras op het zuiden





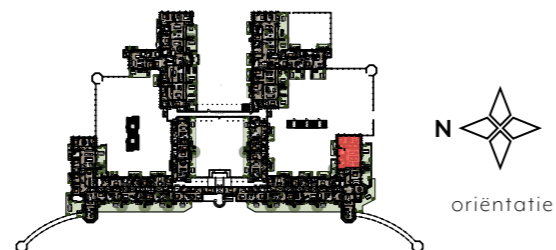
## Bouwnummer 48



ca. 141 m<sup>2</sup>

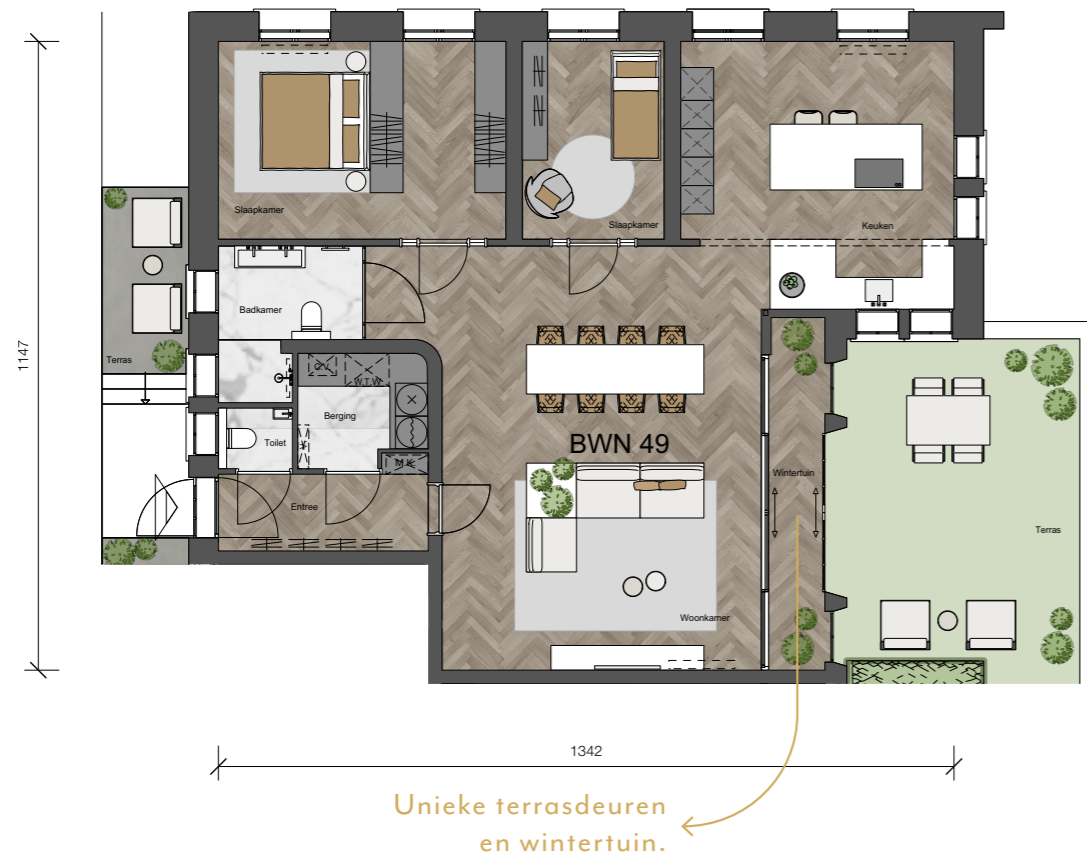
Maar liefst drie slaapkamers, een ruime badkamer én twee royale terrassen om heerlijk te genieten van de prachtige omgeving. Is het buiten te fris? De heerlijke leefruimte met keuken en zithoek grenst over de volle breedte aan het mooie terras.

Terrasligging:  
terras op het noorden en zuiden





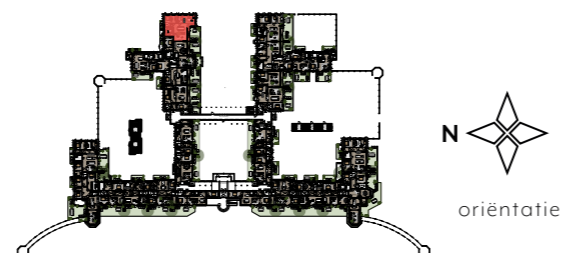
## Bouwnummer 49 - Begane grond



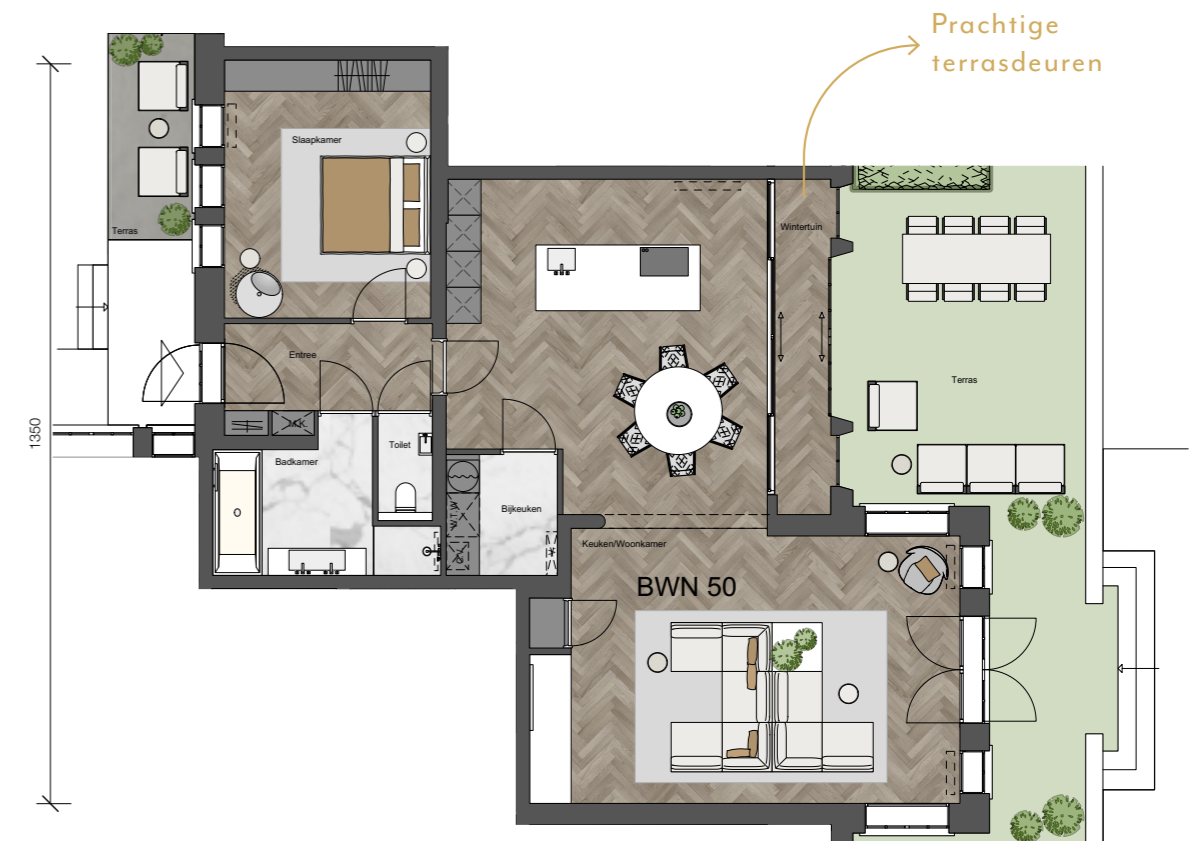
ca. 129 m<sup>2</sup>

Een heerlijk appartement met iets heel bijzonders: de oorspronkelijke terras schuifdeuren. De wintertuin voorkomt tocht en zorgt voor eigentijds comfort. Het appartement heeft twee slaapkamers, een royale leefruimte en een deels afgescheiden werkkamer die u bijvoorbeeld ook kunt inrichten als eetkamer.

**Terrasligging:**  
terras op het noorden en zuiden



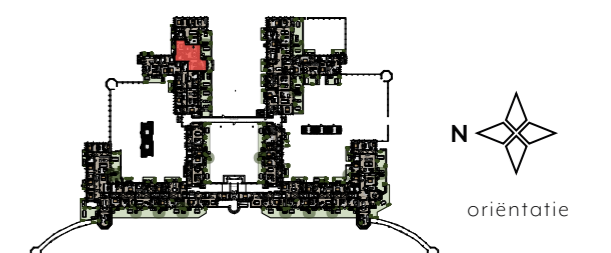
## Bouwnummer 50 - Begane grond



ca. 123 m<sup>2</sup>

Dit appartement ligt aan de achterzijde van het monument en heeft een royaal terras dat grenst aan de leefruimte met zithoek en keuken. Ziet u zichzelf al heerlijk tafelen terwijl u via de prachtige openslaande terrasdeuren uitkijkt over de historische groene omgeving?

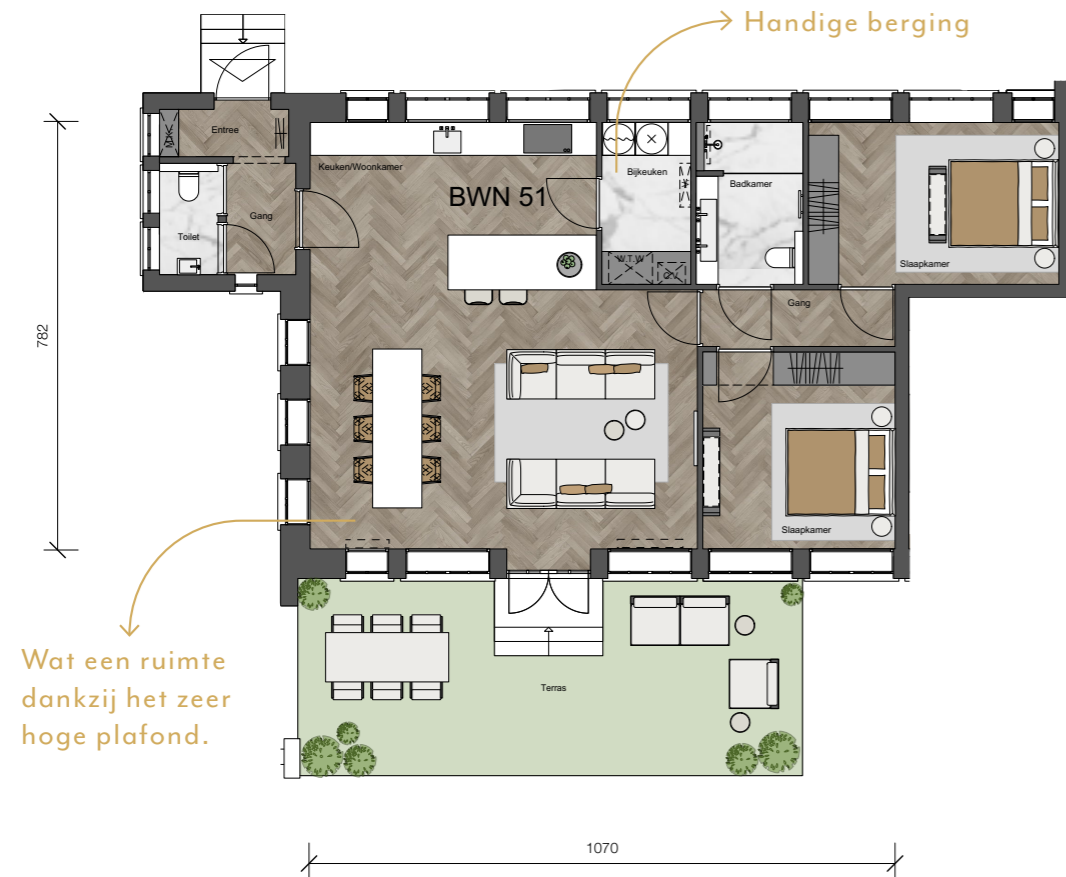
**Terrasligging:**  
terras op het noorden en zuiden







## Bouwnummer 51

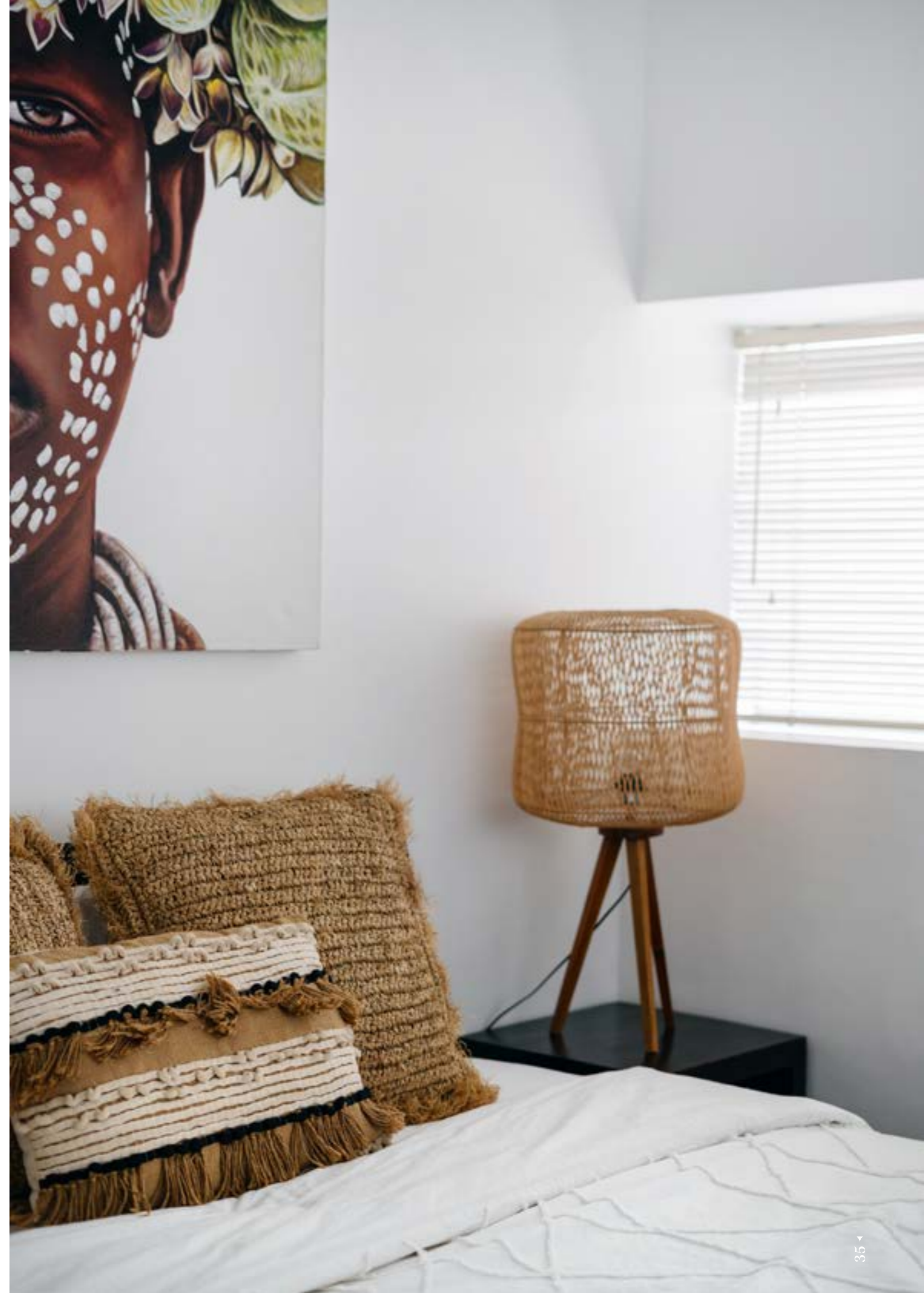
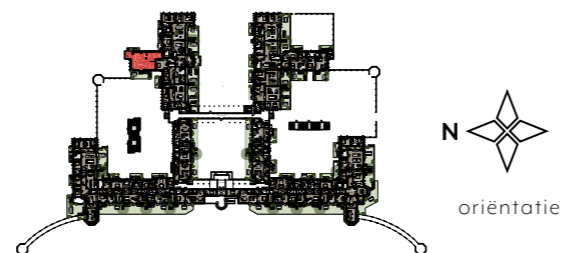


ca. 100 m<sup>2</sup>

Een heel compleet en vooral ook sfeervol appartement. De royale leefruimte met zithoek en keuken vormt het hart van de woning. Via openslaande deuren komt u op het heerlijke terras.

### Terrasligging:

terras op het oosten en westen



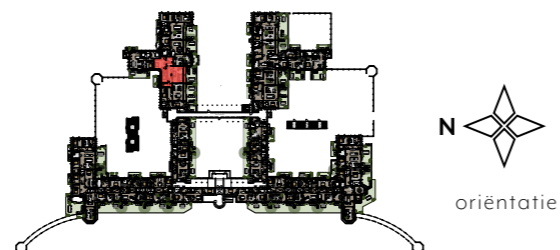
Bouwnummer 52 - Begane grond



ca. 128 m<sup>2</sup>

Dat is heerlijk thuis komen in dit ruime appartement met twee slaapkamers en heerlijke terrassen. Ziet u de authentieke deuren over de volle breedte van de woonkamer?

**Terrasligging:**  
terras op het noorden en zuiden



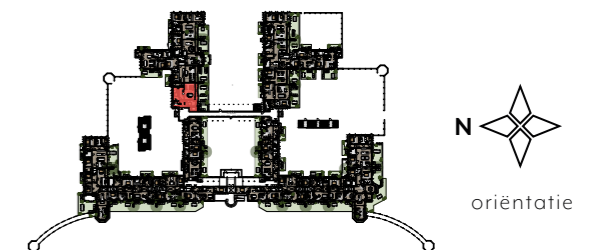
Bouwnummer 53 - Begane grond



ca. 115 m<sup>2</sup>

Ook dit appartement heeft die prachtige deuren naar het terras. Een blikvanger! De sfeervolle leefruimte met zithoek en keuken grenst aan het terras.

**Terrasligging:**  
terras op het zuiden



## Bouwnummer 54 - Begane grond

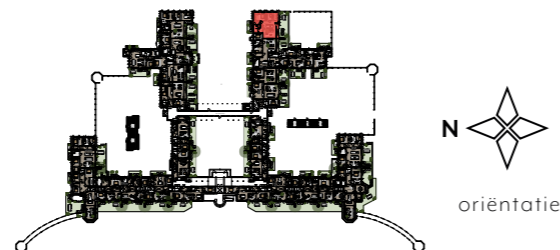


ca. 117 m<sup>2</sup>

Een intiem appartement met een slimme indeling. De leefruimte met keuken en zithoek is lekker ruim. Er is een grote slaapkamer en een wat kleinere die ideaal is als logeerkamer. Via de authentieke openslaande deuren komt u op een heerlijk terras.

### Terrasligging:

terras op het noorden en zuiden



## Bouwnummer 55 - Begane grond

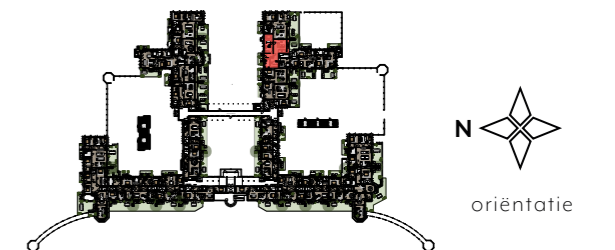


ca. 119 m<sup>2</sup>

U komt heerlijk tot rust in de sfeervolle, intieme zithoek. De royale keuken nodigt uit tot lekker kokkerellen. Er zijn twee slaapkamers en een terras aan de voor- en achterzijde van de woning.

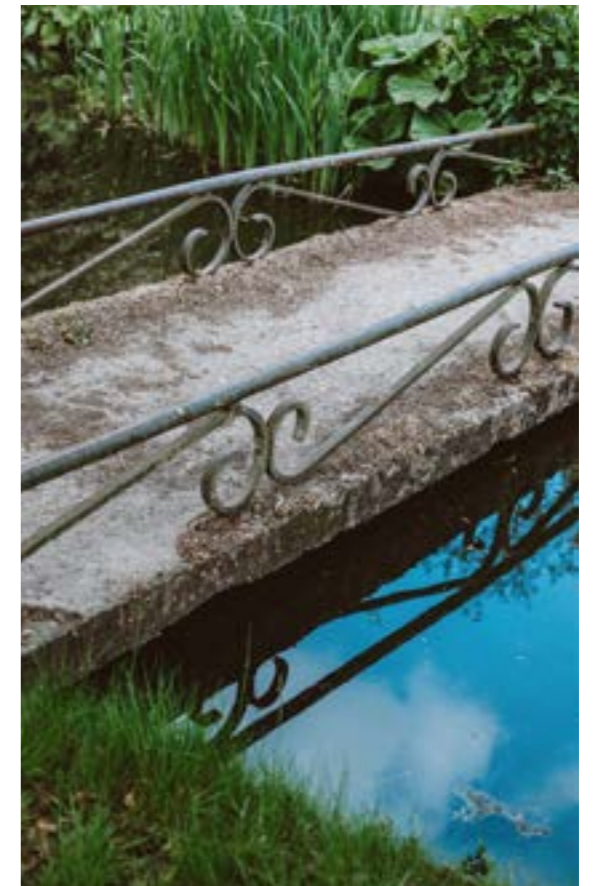
### Terrasligging:

terras op het noorden en zuiden



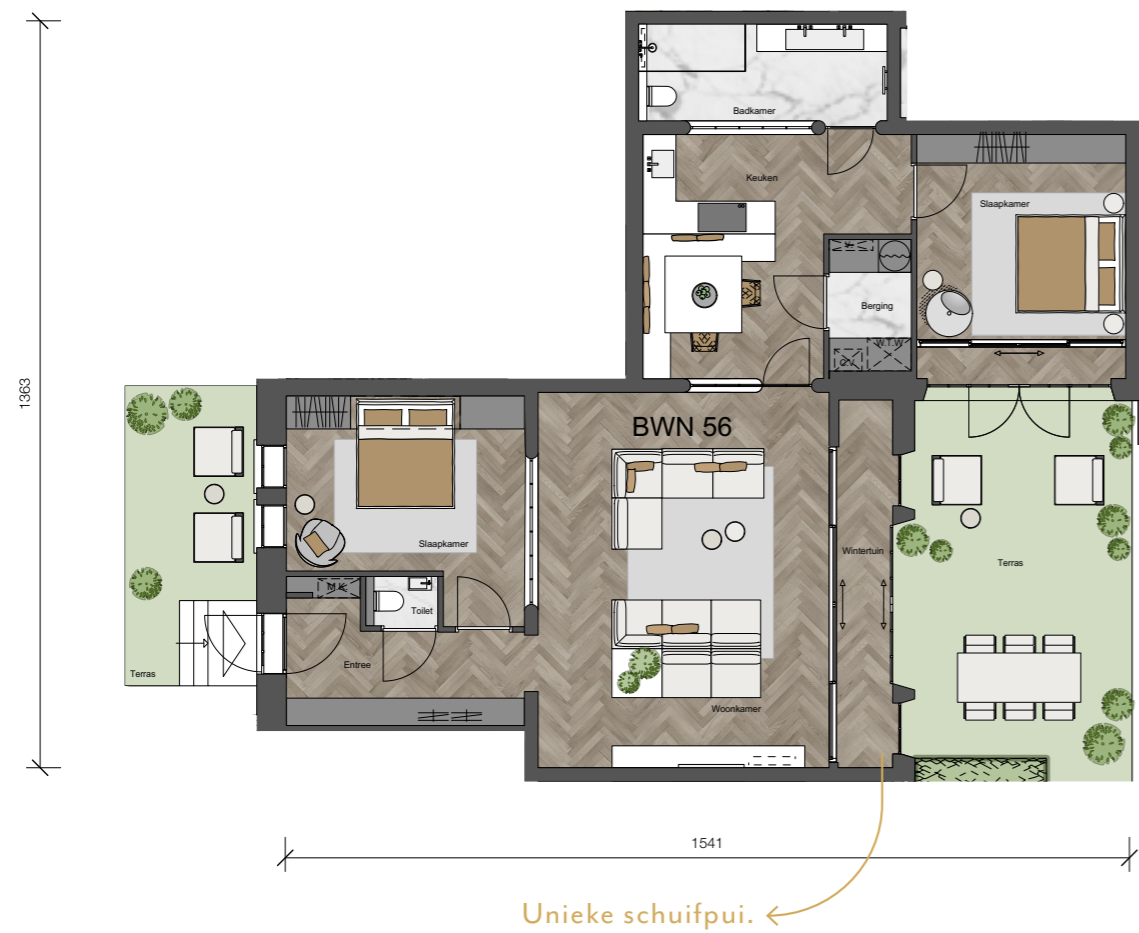


*“Licht, lucht, ruimte en rust.  
De ingrediënten van het voormalig  
sanatorium krijgen een vervolg.  
Oorspronkelijke details blijven  
zoveel mogelijk behouden.”*



## Bouwnummer 56 - Begane grond

## Bouwnummer 57 - Begane grond



ca. 121 m<sup>2</sup>

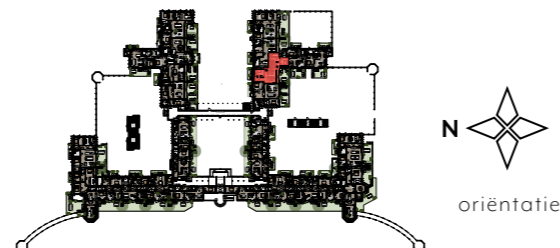


ca. 118 m<sup>2</sup>

Zowel de woonkamer als de slaapkamer grenzen met openslaande deuren en schuifpui aan het heerlijke terras. Hier geniet u van de prachtige omgeving. Hoort u de vogeltjes al?

### Terrasligging:

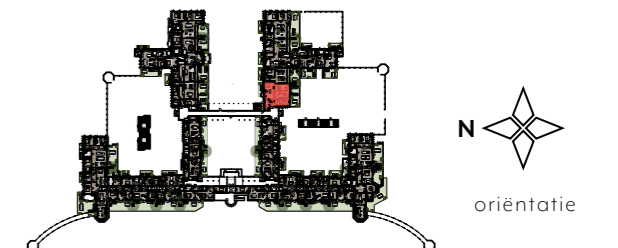
terras op het noorden en zuiden



Licht, lucht en ruimte! De ingrediënten van het monument komen in dit appartement helemaal tot hun recht. De twee slaapkamers grenzen elk aan een terras en vanuit de woonkamer wandelt u zo uw heerlijke terras op.

### Terrasligging:

terras op het noorden en zuiden



## Bouwnummer 58



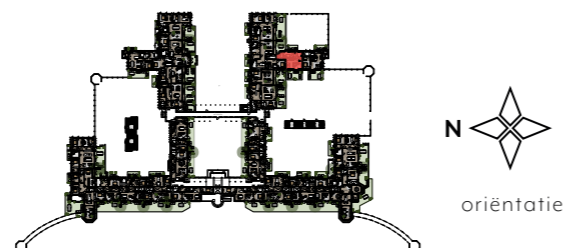
Welk terras  
kiest u?

ca. 67 m<sup>2</sup>

Zo sfeervol kan een appartement zijn!  
Dit appartement heeft een heerlijk terras  
grenzend aan de woonkamer en een terras  
aan de slaapkamer. Zo geniet u optimaal  
van de prachtige groene omgeving.

### Terrasligging:

terras op het oosten en westen



## Bouwnummer 59

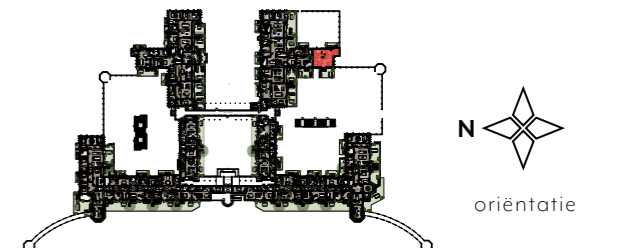


ca. 77 m<sup>2</sup>

Bent u op zoek naar een intiem  
appartement op een bijzondere plek?  
Dan is bouwnummer 59 ideaal!

### Terrasligging:

terras op het oosten en westen







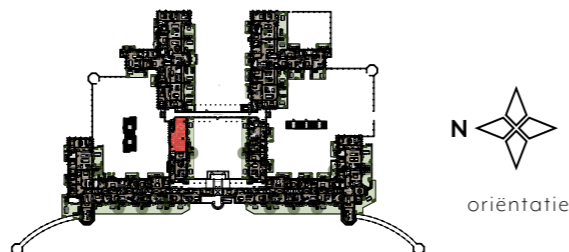
## Bouwnummer 60



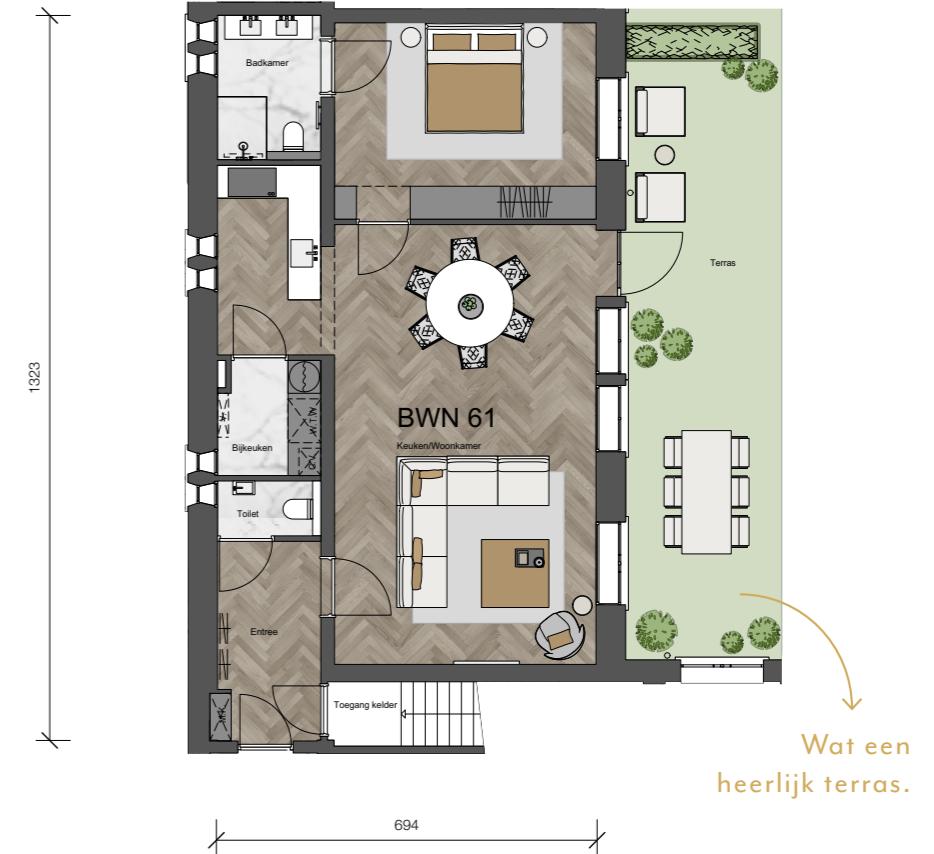
ca. 92 m<sup>2</sup>

Met een heerlijk terras over de volledige lengte van de woning en prachtige raampartijen. Het appartement heeft een mooie leefruimte en een royale keuken. Een plek om heerlijk thuis te komen!

**Terrasligging:**  
terras op het zuiden



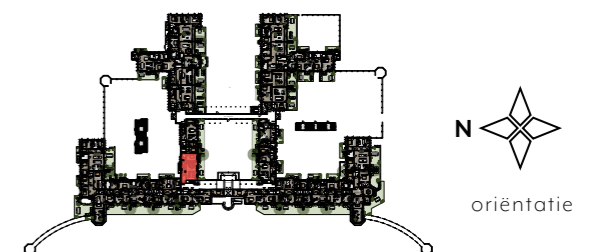
## Bouwnummer 61



ca. 87 m<sup>2</sup>

Houdt u van een intiem, sfeervol appartement? Bouwnummer 61 heeft een mooie grote leefruimte met een ruime keuken. Het terras is een ideale plek om lekker te tafelen of in een lounge-set te genieten van al het moois om u heen.

**Terrasligging:**  
terras op het zuiden



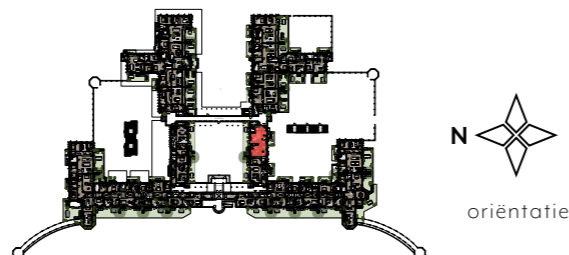
## Bouwnummer 62



ca. 86 m<sup>2</sup>

Wat een groot terras! Een ideale plek om heerlijk te ontspannen en te genieten van de prachtige omgeving. Het woongedeelte heeft een speelse indeling; ideaal voor een sfeervolle zithoek en een leefkeuken.

**Terrasligging:**  
terras op het noorden en zuiden



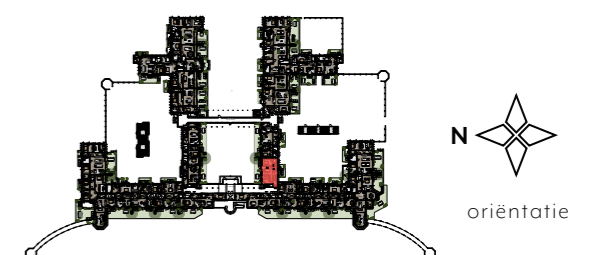
## Bouwnummer 63



ca. 84 m<sup>2</sup>

Een heerlijk licht appartement met prachtige raampartijen en maar liefst twee terrassen. De sfeervolle zithoek grenst aan een van de terrassen. De keuken is deels afgescheiden van het woongedeelte en er is een royale slaapkamer die toegang geeft tot de badkamer.

**Terrasligging:**  
terras op het noorden en zuiden



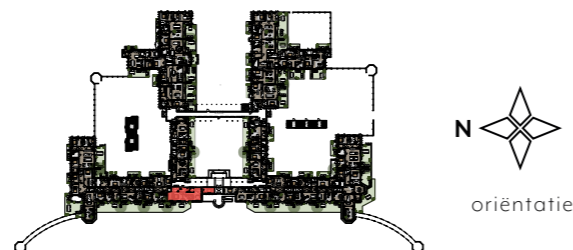
## Bouwnummer 64



ca. 99 m<sup>2</sup>

Elk appartement is anders en deze heeft wel een hele bijzondere indeling. Lekker veel licht dankzij de raampartijen, een mooie royale leefruimte met keuken en twee grote slaapkamers waarvan een uitkijkt over het terras.

**Terrasligging:**  
terras op het westen



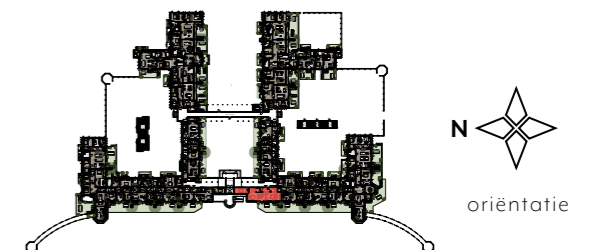
## Bouwnummer 65



ca. 100 m<sup>2</sup>

Dit appartement is de gespiegelde versie van bouwnummer 64. Natuurlijk ook weer met die prachtige raampartijen!

**Terrasligging:**  
terras op het westen



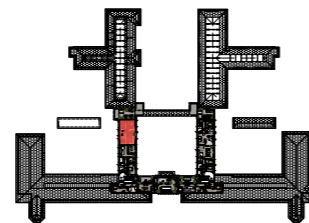
## Bouwnummer 66



ca. 83 m<sup>2</sup>

Dit appartement is gelegen op de eerste verdieping en heeft een prachtig dakterras. Het woongedeelte is heerlijk licht dankzij de prachtige raampartijen.

**Terrasligging:**  
dakterras op het oosten



oriëntatie

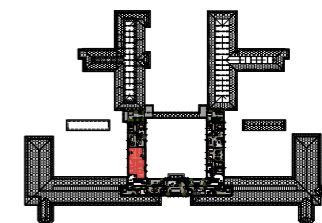
## Bouwnummer 67



ca. 91 m<sup>2</sup>

Bent u op zoek naar een intiem appartement mét twee slaapkamers? Dan is bouwnummer 67 ideaal. Het is dankzij de vele raampartijen een heerlijk licht appartement.

**Ligging loggia:**  
loggia op het zuiden



oriëntatie

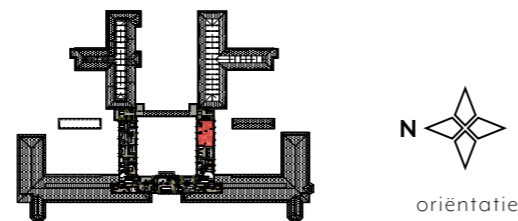
## Bouwnummer 68



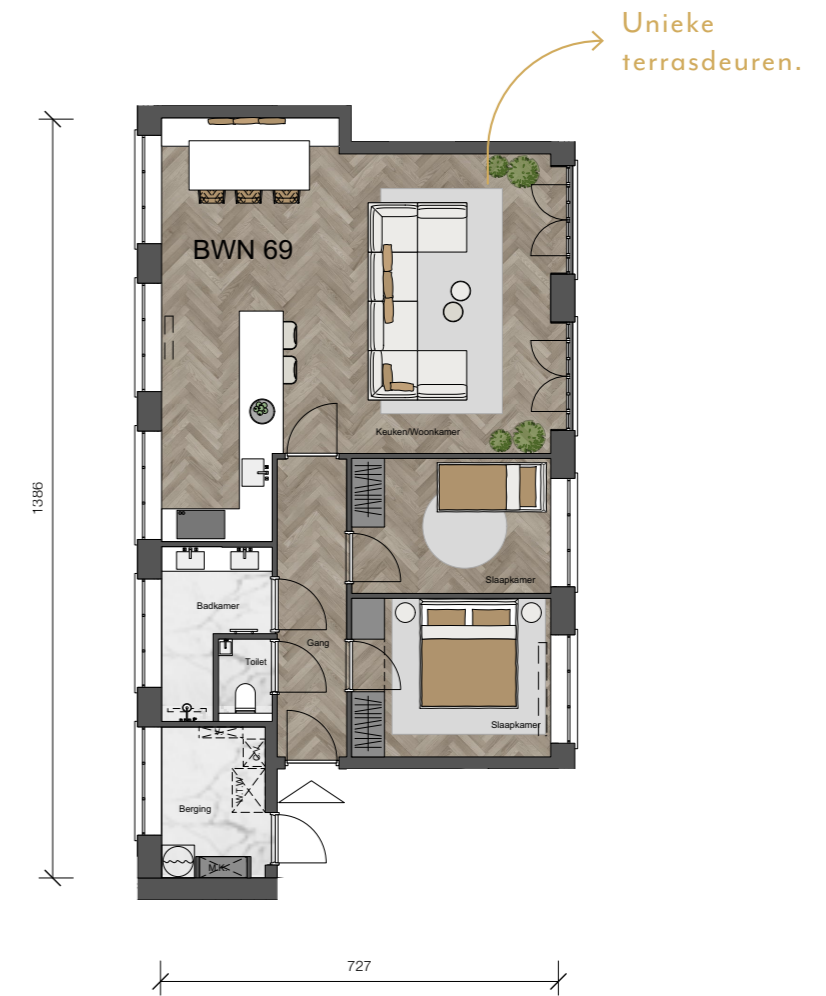
ca. 90 m<sup>2</sup>

Dit appartement is gelegen op de eerste verdieping. Via een statige trappartij bereikt u uw woning. De leefruimte is lekker ruim en licht dankzij de raampartijen. En kijkt u eens naar het prachtige dakterras!

**Terrasligging:**  
dakterras op het oosten



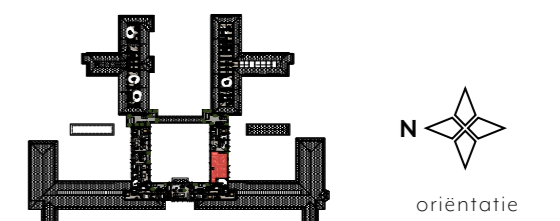
## Bouwnummer 69

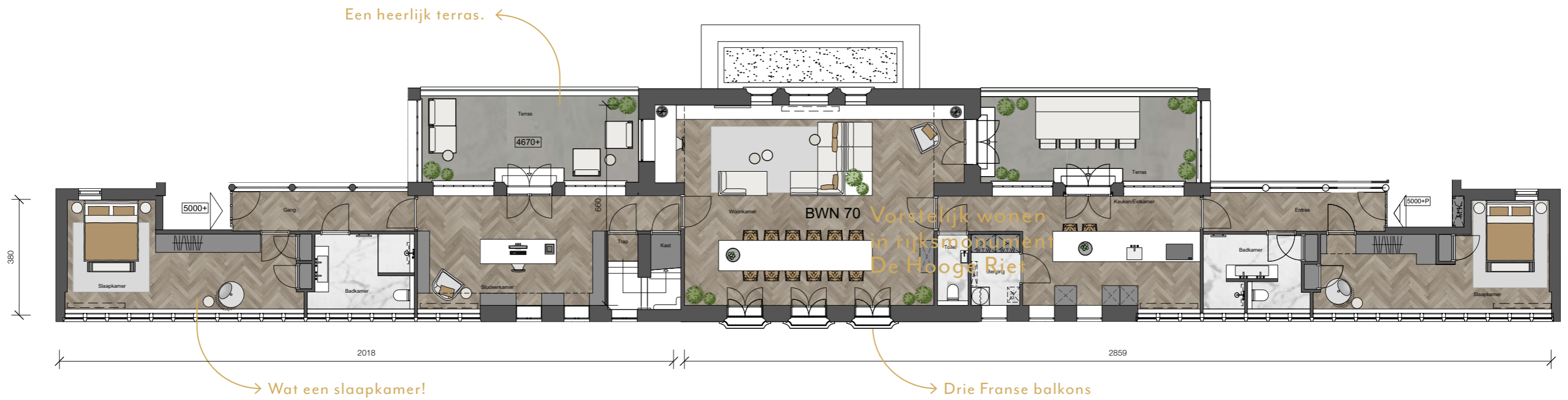


ca. 85 m<sup>2</sup>

Een intiem appartement met twee slaapkamers, een loggia en heel veel ramen. Laat het licht maar binnenkomen!

**Ligging loggia:**  
loggia op het zuiden

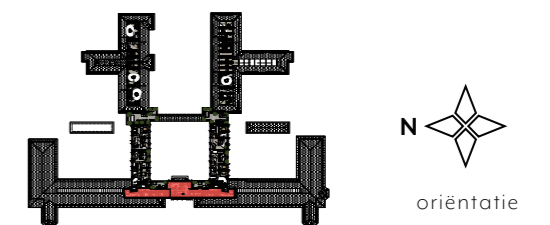




totaal: ca. 271 m<sup>2</sup>

Dit appartement is gelegen op de eerste verdieping. Via een statige trappartij bereikt u uw woning. De leefruimte is lekker ruim en licht dankzij de raampartijen. En kijkt u eens naar het prachtige dakterras!

Terrasligging:  
terras op het oosten



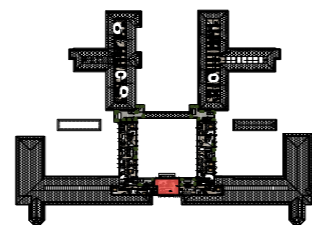
Bouwnummer 70 - 2<sup>e</sup> verdieping



totaal: ca. 271 m<sup>2</sup>

Het appartement heeft twee royale slaapkamers en een tweede verdieping die zich bijvoorbeeld prima leent voor een eigen gym. Kortom: genieten onder de top van het monument!

**Terrasligging:**  
terras op het oosten



oriëntatie

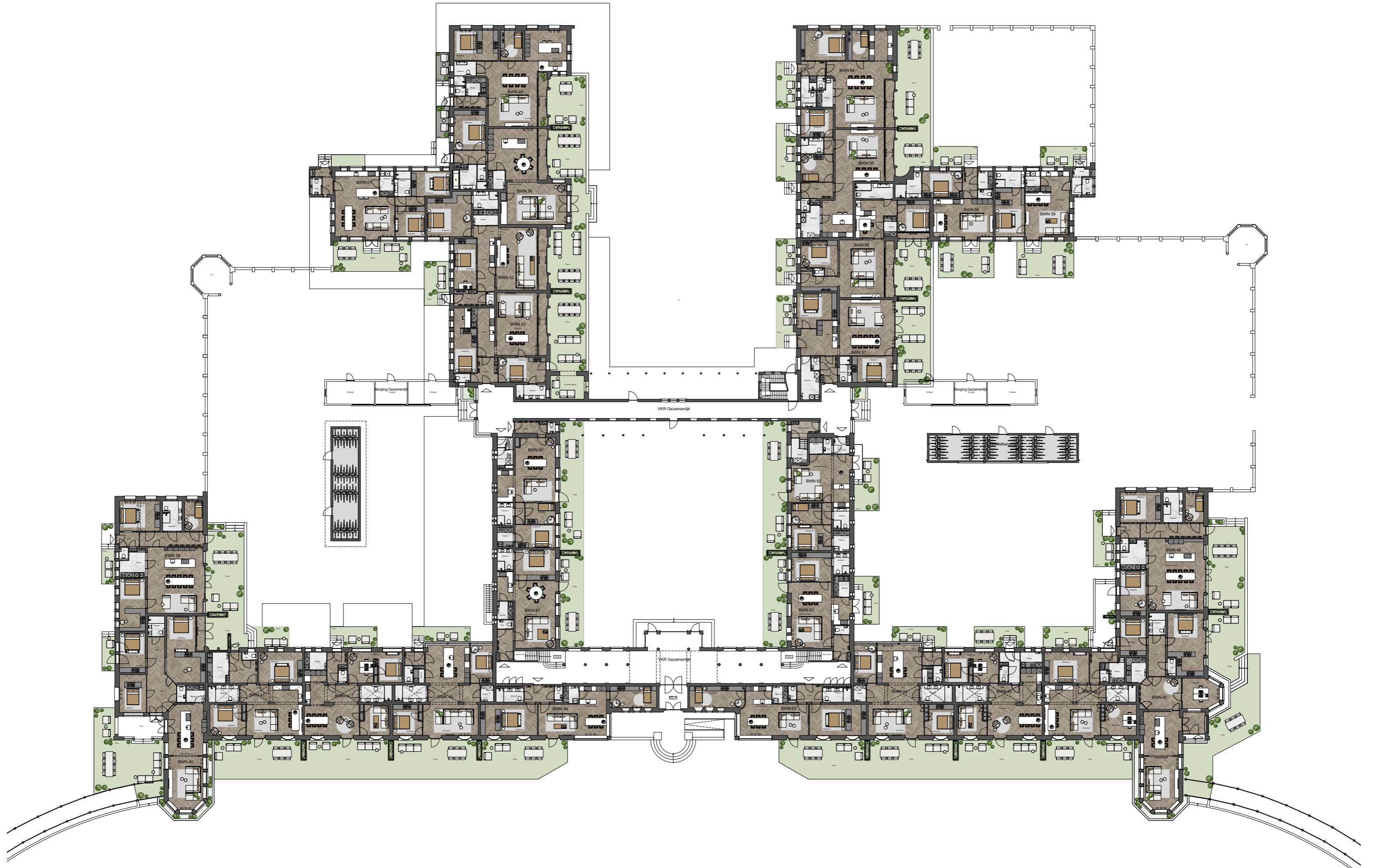


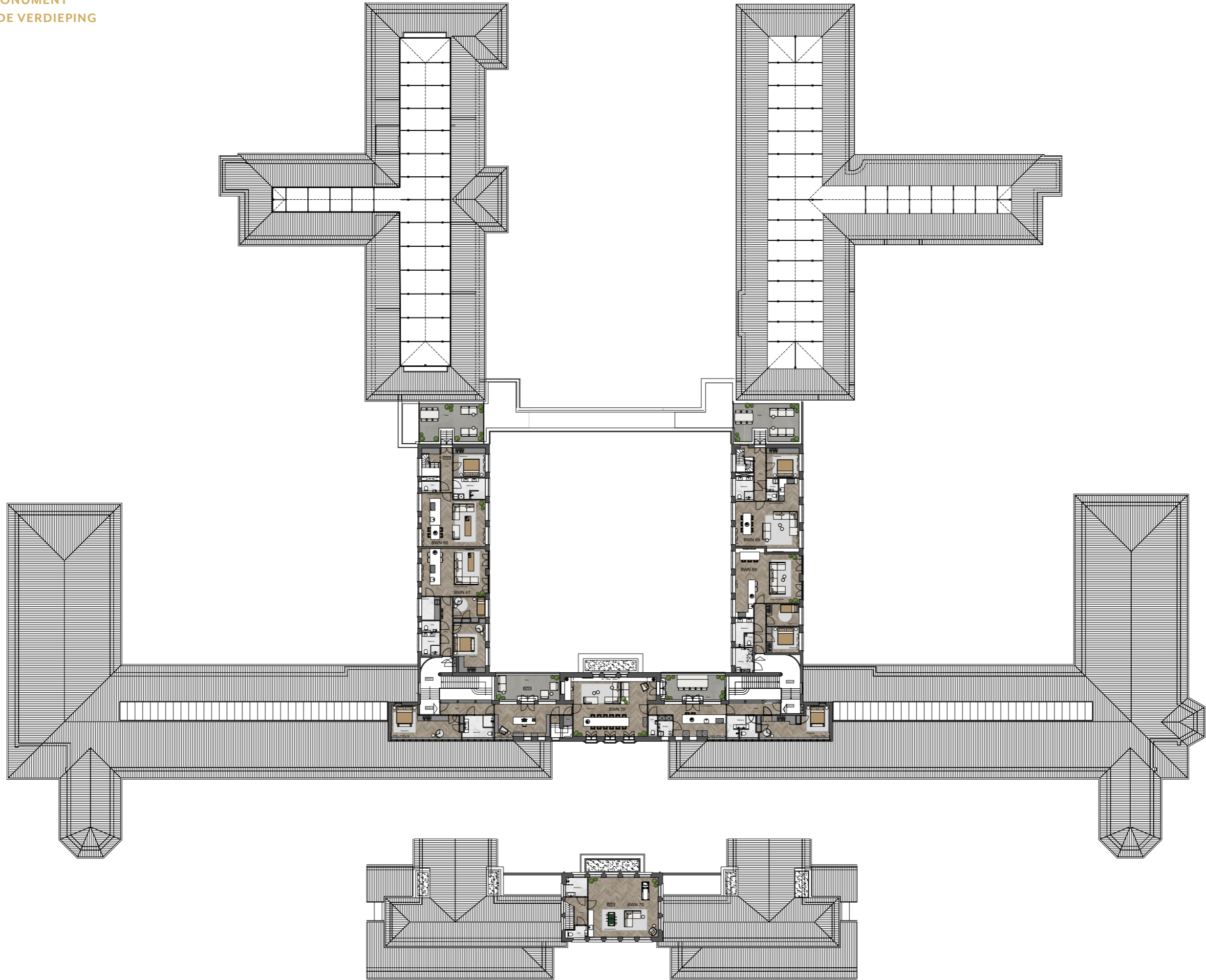
**ARCHITECT MONUMENT**

Hylkema Erfgoed is gespecialiseerd in de restauratie en transformatie van cultureel erfgoed en monumenten.











## MOOIER WONEN

Maak van uw huis uw thuis.  
Volop mogelijkheden om  
uw woonwensen waar te maken.

Interieurstylisten van Meiling Putten  
adviseren en inspireren graag.  
[Meilingputten.nl/dehoogeriet](https://meilingputten.nl/dehoogeriet)

*“Wat is er mooier dan een klant die enthousiast wordt van je interieuradvies? Het is voor mij elke keer weer een geweldige uitdaging om klanten dát advies te geven waar ze zich helemaal thuis bij voelen! Het mixen van verschillende stijlen is helemaal mijn ding en ik houd van diepe, warme kleuren in combinatie met stoere materialen zoals steen en hout. Zullen we samen aan de slag? Ik adviseer u graag over de mogelijkheden in uw huis!”*

Styliste Alyn

*“Een plek van licht,  
lucht, ruimte en rust.  
Een plek waar je je  
goed voelt, een plek  
waar je thuiskomt.”*



[Meilingputten.nl/dehoogeriet](https://meilingputten.nl/dehoogeriet)



## OVER DE KEUKEN & DE BADKAMER

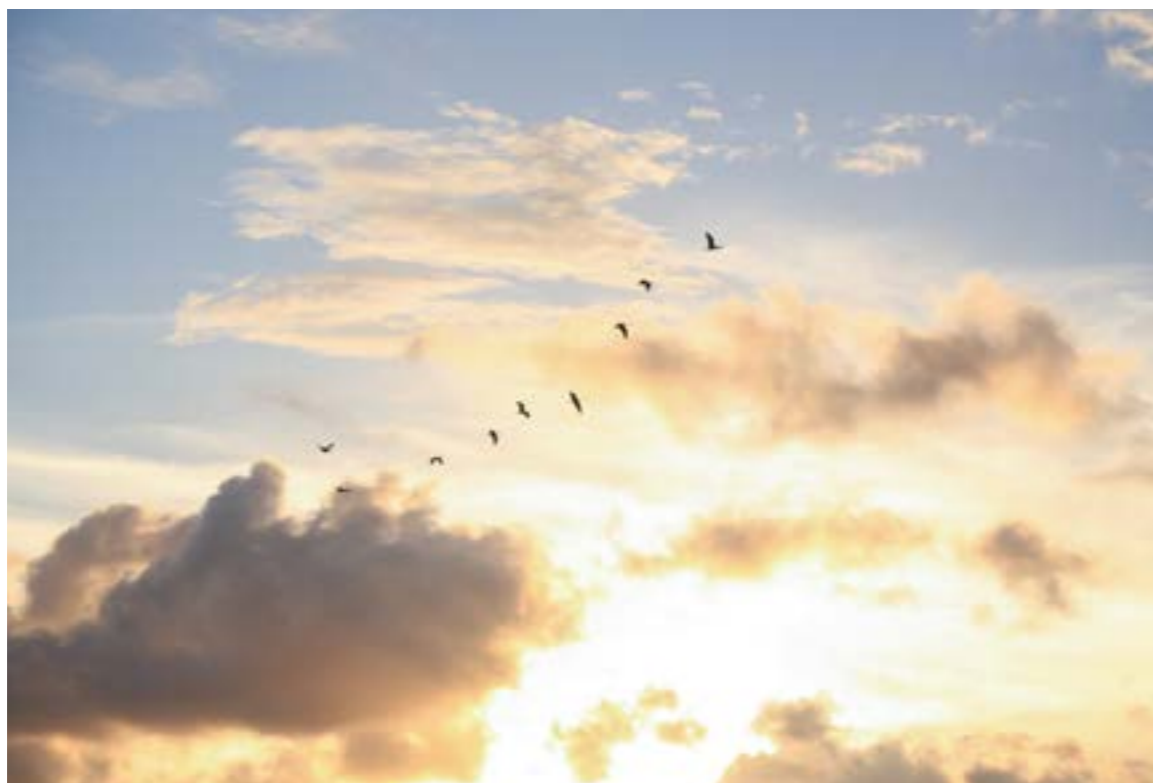
### HOE KOOKT U GRAAG?

Dat is het leuke van een nieuwe woning. U bepaalt wat voor keuken het wordt. Een kookeiland, een ontbijtbar, wel of geen bovenkastjes? En ook de apparatuur kunt u helemaal afstemmen op uw kookwensen. Een stoomoven, een ingebouwde espressomachine, een kraan waar direct kokend water uitkomt? De keuze is aan u! De specialisten van Voortman Keukens uit Apeldoorn adviseren u graag en brengen u misschien nog wel op hele verrassende ideeën.

### DE ROYALE BADKAMER

De appartementen in het monument hebben een royale badkamer dus laat uw fantasie de vrije loop. Een mooie ruime inloofdouche of misschien wel een ligbad?

Standaard worden de badkamer en de toiletruimten luxe afgewerkt met mooie, grote tegels en kwaliteitssanitair. Heeft u andere wensen qua kleurstelling en indeling? Laat het ons weten. Ook hier krijgt u de vrijheid, zodat de badkamer straks aanvoelt als uw eigen spa.



## NATUUR VERSTERKEN

Op de Hooge Riet gaan wonen en natuur hand in hand. We realiseren niet alleen woningen, maar voegen óók natuurwaarde toe. Vanaf het begin zijn er daarom bij het project ecologen betrokken. Zij denken mee over de inrichting van het gebied en over hoe we de biodiversiteit kunnen versterken.

Dat doen we onder meer met groen dat thuishoort in dit gebied. Denk bijvoorbeeld aan plantensoorten voor vlinders, en aan vruchtdragende struiken voor vogels. Zo creëren we een gezonde leefomgeving voor mensen en dieren.

*"Duurzaam wonen op deze plek vraagt om balans tussen gebouwen en natuur."*

## OVER DE KOOP VAN UW MONUMENTALE APPARTEMENT

Het kopen van een appartement is een bijzondere en spannende gebeurtenis. In deze brochure heeft u kunnen lezen over de appartementen die wij realiseren in monument De Hooge Riet. De brochure is met de grootste zorgvuldigheid samengesteld om een zo duidelijk mogelijk beeld te geven van de woningen. Mochten er vragen zijn, laat het weten! De makelaars beantwoorden ze graag. De gegevens van de makelaar staan op pagina 83 in deze brochure.

### WONING GEKOCHT?

Dan is het even wachten tot u kunt verhuizen. In de tussenliggende periode is onze kopersbegeleider uw contactpersoon.

Na het ondertekenen van de koopovereenkomst ontvangt u een welkomstbrief met handige informatie en de contactgegevens van uw verkoopbegeleider. Tijdens de bouwwerkzaamheden houdt de kopersbegeleider u op de hoogte van de voortgang van de werkzaamheden. Ook kunt u in een gesprek met uw kopersbegeleider uw appartement en persoonlijke wensen voor bijvoorbeeld de keuken en de badkamer bespreken. De procedure voor het aanpassen van de woning is verder beschreven in de kopersinformatiemap die u krijgt van de uw makelaar.





## DE HOOGHE RIET

### Voor informatie:

[www.dehoogeriet.nl](http://www.dehoogeriet.nl)  
[info@dehoogeriet.nl](mailto:info@dehoogeriet.nl)



DE HOOGHE RIET

### Ontwikkelaar:

Heijmans Vastgoed  
Telefoon: +31 (0)33 450 24 00



### Aannemer:

Aannemingsbedrijf Draisma  
Telefoon: +31 (0)55 538 39 40



### Makelaars:

Midden Nederland Makelaars  
Raadhuisplein 1  
3851 NT Ermelo  
Telefoon: +31 (0)34 155 37 73  
[ermelo@mn.nl](mailto:ermelo@mn.nl)  
[www.mn.nl](http://www.mn.nl)



Drieklomp Makelaars en Rentmeesters  
Apeldoornsestraat 95  
3781 PM Voorthuizen  
Telefoon: +31 (0)342 474 000  
[nieuwbouw@drieklomp.nl](mailto:nieuwbouw@drieklomp.nl)  
[www.drieklomp.nl](http://www.drieklomp.nl)



### Disclaimer

Deze brochure is met grote zorg samengesteld. Uitdrukkelijk voorbehouden worden echter eventuele wijzigingen ter voldoening aan overheidsvoorschriften, alsmede eventuele wijzigingen in de maatvoering en materiaalkeuze die tijdens de voorbereiding en/of uitvoering van het werk noodzakelijk blijken. Genoemde maten zijn bij benadering. Aan de plattegronden, plankaarten en sfeerimpressies in deze brochure kunnen geen rechten worden ontleend. De ingerichte plattegronden zijn illustratief en veelal voorzien van diverse optiemogelijkheden. Ze zijn bedoeld om een indruk te geven van de mogelijkheden. In de badkamers is luxe sanitair getekend. Dit is niet standaard, hetzelfde geldt voor de opstelling en apparatuur die in de keukens is getekend.

### Copyright

Het copyright van de inhoud van deze brochure berust bij Heijmans N.V. Niets uit deze brochure mag gekopieerd, verspreid, in enig tekststelsel ingevoegd of anderszins vermenigvuldigd of openbaar gemaakt worden zonder schriftelijke toestemming van Heijmans Vastgoed.

© Heijmans Vastgoed, december 2020

### Tekst redactie:

Esmeralda Willemsen

### Opmaak brochure & fotografie:

Studio Design Heijmans



