



Voorgevel



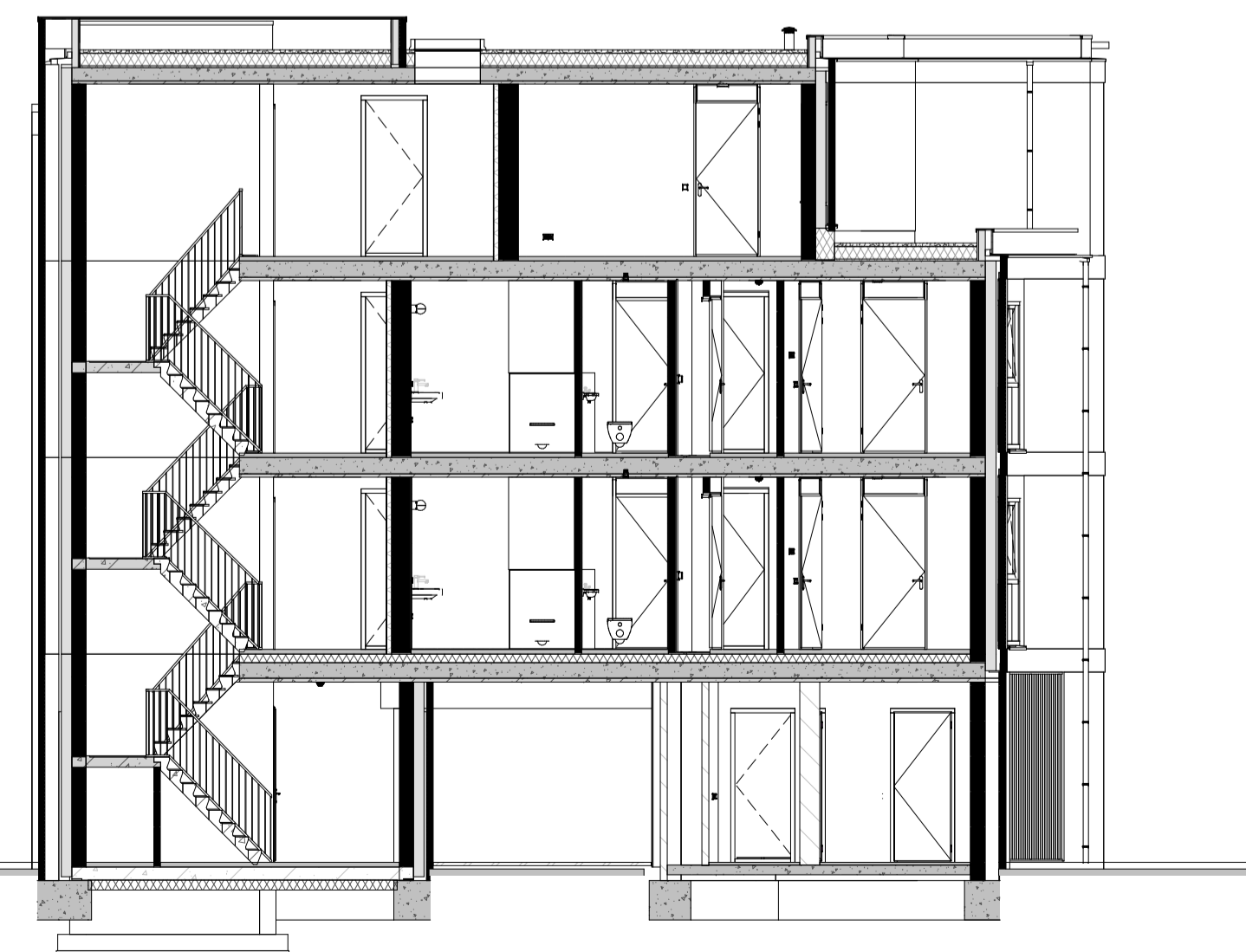
Rechter zijgevel



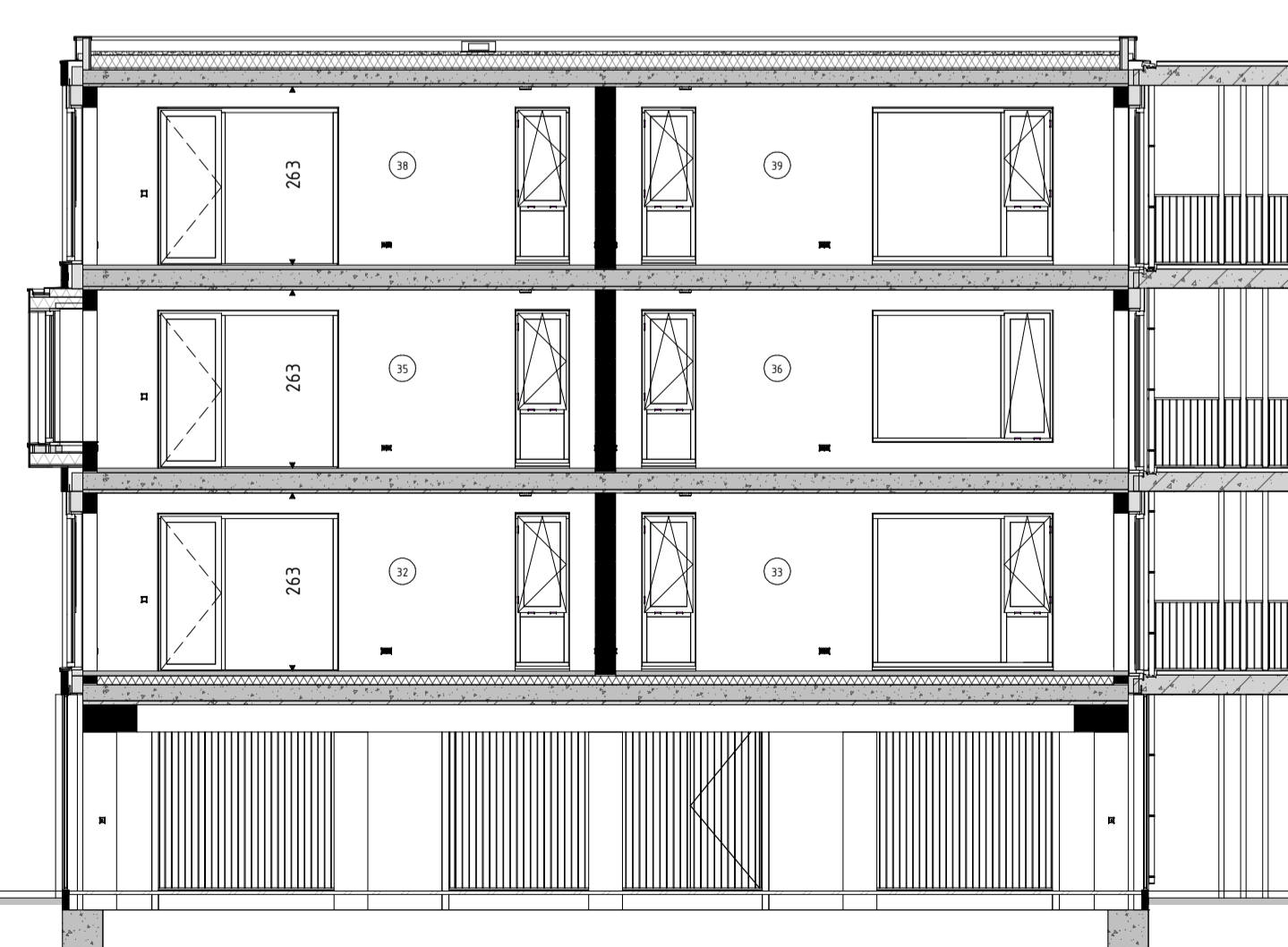
Achtergevel



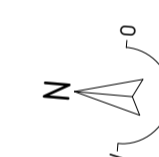
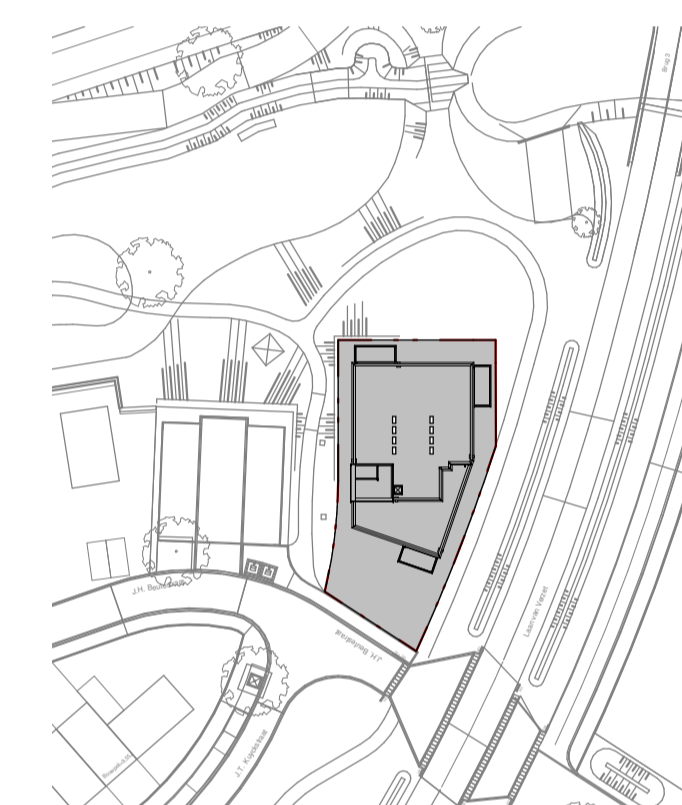
Linker zijgevel



Doorsnede



Doorsnede



RENVOOI Symbolen:

• bedraad aansluitpunt	••• bedraad aansluitpunt CO2 melder
••••• buitenvoeler warmtepomp	••••• bedraad aansluitpunt MV unit
••••• bedraad aansluitpunt utp 1xRJ45	••••• bedraad aansluitpunt thermostat
••••• bedraad aansluitpunt utp 2xRJ45	••••• wandcontactdoos perilex
••••• onbedraaide (loze) leiding	••••• wandcontactdoos IP44
••••• onbedraaide leiding tbv pv panelen	••••• dubbele wandcontactdoos opbouw verticaal
••••• dimmer	••••• drukknop deurbel
••••• enkelpolige schakelaar	••••• schel deurbel
••••• serieschakelaar	••••• wandlichtpunt binnen
••••• freeschakelaar	••••• wandlichtpunt buiten
••••• wisselschakelaar	••••• plafondlichtpunt
••••• schakelaar zonerings	••••• plafondlichtpunt met bewegingssensor
••••• 3-standen schakelaar	••••• rookmelder
••••• wandcontactdoos geaard	••••• toevoerventiel ventilatie
••••• wandcontactdoos ongeaard	••••• afvoerventiel ventilatie
••••• buitenkraan	••••• wand afvoerventiel ventilatie
••••• Verdelers vloerverwarming	••••• wand afvoerventiel ventilatie
••••• Radiator	••••• Omvormer PV-panelen
••••• Krijtsteoppervlakte conform Bouwbesluitberekening	••••• Vloerverwarming

- De voor uw woning van toepassing zijnde symbolen zijn opgenomen in de plattegronden.
- Alle wandcontactdozen en aansluitpunten op 300mm boven de vloer, tenzij anders aangegeven.
- Alle schakelaars op 1050mm boven de vloer, tenzij anders aangegeven.
- De exacte plaatsen en afmetingen van aansluitpunten, radiatoren, ventilatieroosters, schachten, dakuitmondingen en dergelijke zijn indicatief op de tekeningen aangegeven en worden door installateurs nader bepaald.
- Arceringen zijn ter indicatie.
- Meetvoering in centimeters.
- Alle op de tekening aangegeven maten zijn 'circa-maten'.
- Na het aanbrennen van wand- en vloerafwerking (tegels, stucadoorswerk, etc.) zullen de netto bruikbare maten bij oplevering een aantal centimeters van de genoemde bruto maten kunnen afwijken.
- Derden dienen na oplevering altijd het werk zelf in te meten.
- Alle lichtpunten in algemene verkeersruimten op bewegingssensor.
- Alle beplanting en groen ter indicatie.

BLOEMENDAL

DUURZAAM WONEN IN BARNEVELD

Bloementuin Fase 4

650-03

Geveelaanzichten

Schaal 1:100

Formaat A1

Datum 13-06-2023

