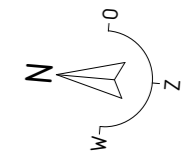
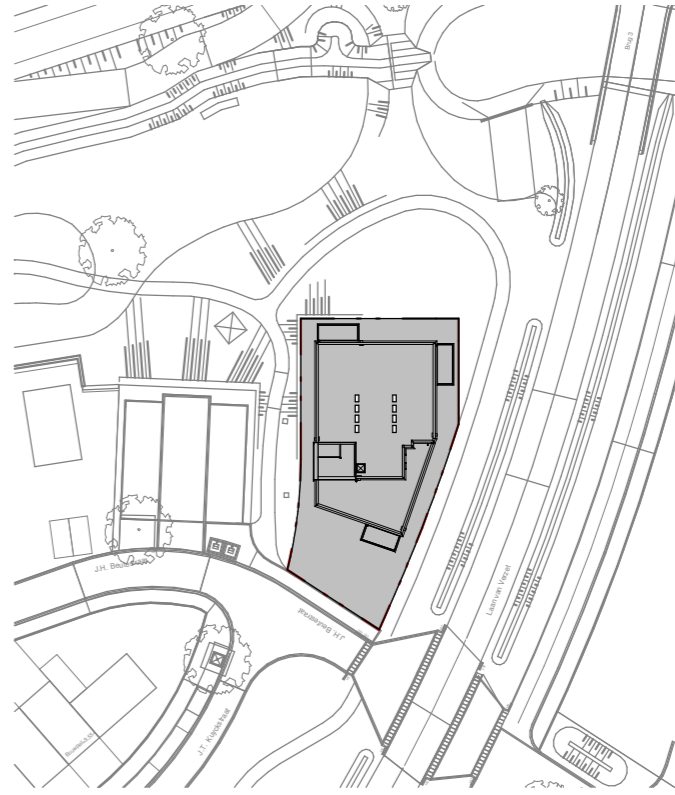
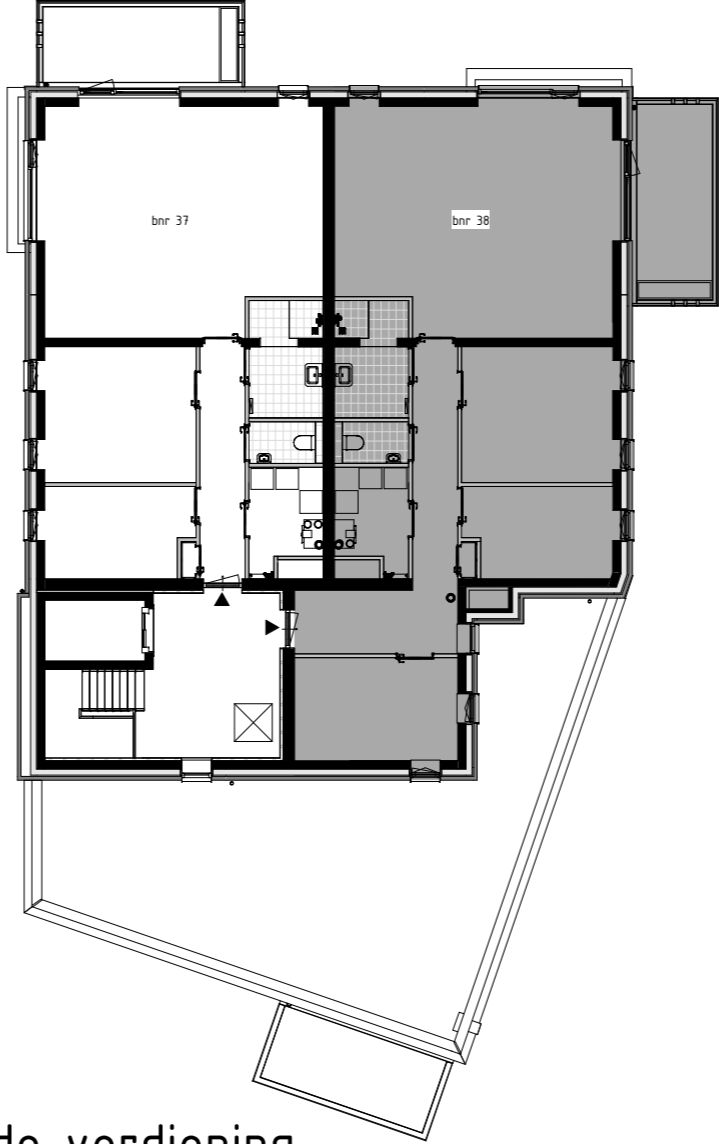


Derde verdieping



RENV001 Symbolen:

- |  |  |
|--|--|
| • bedraad aansluitpunt                                 | CO2 • bedraad aansluitpunt CO2 melders     |
| wp • buitenvoeler warmtepomp                           | MV • bedraad aansluitpunt MV unit          |
| • bedraad aansluitpunt utp 1xRJ45                      | th • bedraad aansluitpunt thermostaat      |
| • bedraad aansluitpunt utp 2xRJ45                      | • wandcontactdoos perilex                  |
| o onbedraade (loze) leiding                            | • wandcontactdoos IP44                     |
| pv o onbedraade leiding tbv pv panelen                 | • dubbele wandcontactdoos opbouw verticaal |
| • dimmer   | • drukknop deurbel                         |
| • enkelpolige schakelaar                               | • schel deurbel                            |
| • serieschakelaar                                      | • wandlichtpunt binnen                     |
| • trekschakelaar                                       | • wandlichtpunt buiten                     |
| • wisselschakelaar                                     | • plafondlichtpunt                         |
| • schakelaar zonwering                                 | • plafondlichtpunt met bewegingssensor     |
| • 3-standen schakelaar                                 | • rookmelder                               |
| • wandcontactdoos geaard                               | • toevoerventiel ventilatie                |
| • wandcontactdoos ongeaard                             | • afvoerventiel ventilatie                 |
| • buitenkraan  | • wand toevoerventiel ventilatie           |
| ▭ Verdeler vloerverwarming                             | • wand afvoerventiel ventilatie            |
| ▭ Radiator   | • Omvormer PV-panelen                      |
| ▨ Krijfsteoppervlakte conform<br>Bouwbesluitberekening | ▭ Vloerverwarming                          |

- De voor uw woning van toepassing zijnde symbolen zijn opgenomen in de plattengronden.
- Alle wandcontactdozen en aansluitpunten op 300mm boven de vloer, tenzij anders aangegeven.
- Alle schakelaars op 1050mm boven de vloer, tenzij anders aangegeven.
- De exacte plaatsen en afmetingen van aansluitpunten, radiatoren, ventilatieroosters, schachten, dakuitmondingen en dergelijke zijn indicatief op de tekeningen aangegeven en worden door installateurs nader bepaald.
- Arceringen zijn ter indicatie.
- Maatvoering in centimeters.
- Alle op de tekening aangegeven maten zijn 'circa-maten'.
- Na het aanbrengen van wand- en vloerafwerking (tegels, stucadoorswerk, etc.) zullen de netto bruikbare maten bij oplevering een aantal centimeters van de genoemde bruto maten kunnen afwijken.
- Derden dienen na oplevering altijd het werk zelf in te meten.
- Alle lichtpunten in algemene verkeersruimten op bewegingssensor
- Alle beplanting en groen ter indicatie.



DUURZAAM WONEN IN BARNEVELD

Bloementuin Fase 4

650-39



Bnr 39  
 Schaal 1:50  
 Formaat A2  
 Datum 13-06-2023

bnr 39