

Luxe

APPARTEMENTEN

Ooststreeck, een nieuwe wijk aan de oostkant van Nijkerk die allesbehalve standaard is. Het is bijzonder fraai wonen in deze groene nieuwe wijk aan de oostzijde van Nijkerk, direct in de overgang naar het buitengebied. Een ultieme kans om hier je eigen plek te kunnen creëren om zalig te wonen.

Ook wij van VAN BOKHORST architecten + ingenieurs hebben ons mogen laten inspireren door deze plek om voor toekomstige bewoners een fijne woonplek te ontwerpen. Dit hebben we mogen doen samen met nog twee gerenommeerde architectenbureaus Mulleners+Mulleners en OOK architecten.

Ieder afzonderlijk heeft een deel van het woonprogramma mogen uitwerken, waarbij telkens vanuit een integrale gedachte naar het plan werd gekeken om vervolgens tot een plan te komen, waarbij de samenhang tussen de woningen onderling, gelegen in een weelderige groene context, centraal stond.

Door deze gezamenlijke inspanning is er een unieke wijk ontstaan met een sterk eigen karakter, gekenmerkt door zijn groene setting en een grote verscheidenheid aan woningen met elk een eigen signatuur.

Wij zijn daarom als bureau uit deze gemeente trots dat wij hebben mogen meebouwen aan een nieuw stukje groen Nijkerk, dat een plek zal gaan bieden aan tal van nieuwe bewoners.

Vriendelijke groet,



Cynthia van den Brom

Architect bij VAN BOKHORST architecten + ingenieurs

VAN BOKHORST

Welkom in OostStreeck 5

Over het project 6

Ontdek de omgeving 9

Situatietekening 12

Verdiepingenoverzicht 14

De luxe appartementen 16

Uw appartement naar wens:
- Tegels en sanitair
- Keuken 34

De duurzaamheid van OostStreeck 40

De voordelen van nieuwbouw 41

Nawoord 42

Type appartementen

Drie-/vierkamerappartement type 1 16
Informatie 16
Plattegronden 17

Drie-/vierkamerappartement type 2 18
Informatie 18
Plattegronden 19

Drie-/vierkamerappartement type 3 20
Informatie 20
Plattegronden 21

Drie-/vierkamerappartement type 4 22
Informatie 22
Plattegronden 23

Vierkamerappartement type 1 24
Informatie 24
Plattegronden 25

Vierkamerappartement type 2 26
Informatie 26
Plattegronden 27

Penthouse 16 28
Informatie 28
Plattegronden 29
Interieurimpressie

Penthouse 17 30
Informatie 30
Plattegronden 31
Interieurimpressie 32

Vogelvlucht



Welkom in OostStreeck

Wonen in OostStreeck: ervaar het gevoel van buiten, zelfs als u binnen bent. De wijk is als een verlengstuk van de groene omgeving. Omgeven door bestaande en nieuwe houtwallen, groene oevers en omvangrijke waterpartijen met natuureilanden, wonen mens en dier hier samen in harmonie. Weidse vergezichten maken het plaatje compleet. Hier woont u in rust en ruimte, met alle voorzieningen dichtbij.

In OostStreeck vindt u een grote verscheidenheid aan woningtypes. Van vrijstaande villa's, twee-onder-een-kapwoningen, rijwoningen en (royale) appartementen tot terraswoningen in de natuurlijke groene oevers. Maar ook bijzondere woonvormen, zoals compacte appartementen voor jongeren en levensloopbestendige woningen voor ouderen, zijn geïntegreerd in de woonbuurt. Al die verschillende woontypes vormen een samenhangend en harmonisch geheel.

De wijk, aangelegd in lanen, ademt luxe en rust. Tussen de bomen en het groen voelt ieder vrij moment als een weekend weg. Het kleurenpalet van de bouw zorgt voor een zachte overgang van stad naar land. Natuurlijke materialen en grote ramen versterken die verbinding. De afwisselende statige gevels met hoge kappen, topgevels en hier en daar een dakkapel geven de woonbuurt iets voornaams. Lichte gekeimde en roodbruine gevels met houten of lichte accenten vormen de basis van de wijk. Ruwe bakstenen, diepe voegen en antracietkleurige pannen geven het nodige contrast en karakter.

OostStreeck is een unieke, natuur-inclusieve wijk. De woningen zijn energieneutraal, all-electric, zeer goed geïsoleerd en hebben zonnepanelen waarmee u uw eigen woning van stroom voorziet. Aangedreven door een warmtepomp is het woonklimaat in de winters behaaglijk en de zomers heerlijk koel. Bergingen hebben groendaken, gevels zijn voorzien van bijenstenen en nestkastjes. De groene omgeving nodigt bewoners uit tot buiten zijn en biedt zo een gezonde, vitale leefomgeving voor jong én oud.



De omgeving



Nijkerk

U opent de openslaande deuren van uw nieuwe woning in OostStreeck. Het is ochtend, de zon is net op, de dauwdruppels glinsteren in het gras. U sluit uw ogen, ademt diep in en blaast uit. Als u uw ogen weer opent, ziet u de vogels nog net een plekje zoeken in de boomtoppen. U stapt uw luxe appartementengebouw uit, de hoek om, de laan uit. Daar ontvouwt zich een nieuw vergezicht. Uitkijkend over de landerijen aan de andere kant van de Oude Barneveldseweg begint u aan een rustige ochtendwandeling. De dag is begonnen.

Via kronkelende paadjes en aangelegde stoepen bent u binnen 20 minuten in het historische centrum van Nijkerk. Deze stad, meer dan 700 jaar oud, heeft een rijke geschiedenis. Als grensplaats van het voormalige Hertogdom Gelre en het Sticht Utrecht was de plaats in de eerste honderd jaar na het ontstaan regelmatig strijdtonaal van diverse onderlinge gevechten. Die stopten in 1413, toen de hertog van Gelre het dorp haar stadsrechten gaf. Die rechten heeft Nijkerk nog steeds.

De stad bloeide op in de 18e eeuw. De stad leefde van tabaksteelt, handel en glasblazerijen en was in 1795 zelfs de grootste stad van de Veluwe. Dat ziet u terug in de architectuur van het centrum. In die tijd zijn veel mooie herenhuizen gebouwd, die maken dat het centrum vandaag de dag nog altijd rijk is aan de mooiste doorkijkjes. Uw wandeling brengt u langs de Grote Kerk, middenin de stad. De toren is onmiskenbaar de mooiste kerktoren van Nederland. Gezellige terrassen, unieke boetiekjes en alle noodzakelijke winkels liggen aan uw voeten.



De regio

Met een lus door het centrum van Nijkerk loopt u terug naar OostStreeck. U denkt alvast vooruit. Het volgende uitstapje gaat Apeldoorn zijn. De Veluwe stad heeft veel moois te bieden. Paleis Het Loo en Nationaal Park de Hoge Veluwe zijn een aanrader voor een rustig dagje ontspannen. Dierenpark Apenheul en pretpark Julianatoren zijn ideale uitstapjes voor de kinderen. Het wordt nog lastig om te kiezen waar u mee gaat beginnen! Gelukkig is ook Apeldoorn in de buurt. Via de A1 bent u er binnen een ruim half uur: dichtbij genoeg om vaker langs te gaan. Wordt er file verwacht? Dan gaat er vijf minuten fietsen vanaf OostStreeck, vanaf Station Nijkerk, ook ieder half uur een trein naar Amersfoort of Zwolle.

Zoekt u het toch liever dicht bij huis? Na slechts een kwartiertje rijden via de A28 vindt u de weg naar het hart van Amersfoort 'de Keistad'. Voor actieve ondernemingen hoeft u ook niet ver te reizen. Wilt u verkoeling, dan kunt u terecht op het strand van Horst. Voor de watersportliefhebbers is er de Zuidwal waar u vele watersportactiviteiten kunt beoefenen. Voor activiteiten zoals fietsen kunt u kiezen voor een mooie route langs Bunschoten Spakenburg of de Veluwe waar u ook te voet verder kunt gaan. De mooie Klompenpaden bieden u vele wandelpaden langs de mooie regio van Nijkerk.

Kortom, de regio van Nijkerk heeft u veel te bieden op alle vlakken. Op een half uur rijden ligt Apeldoorn met een rijke geschiedenis en een tal aan activiteiten die op u staan te wachten. Dicht bij huis vindt u Amersfoort, diverse stranden, fietsroutes en wandelroutes die u kunt trotseren. Genoeg keuze in de regio van Nijkerk!



De omgeving



Situatietekening



- | | | | |
|---|---|---|---|
|  | Appartement |  | Levensloopbestendige twee-onder-een-kapwoning Lampion |
|  | Vrijstaande woning Birch |  | Levensloopbestendige twee-onder-een-kapwoning Mispel |
|  | Vrijstaande woning Oakvilla |  | Hoekwoning Berk |
|  | Vrijstaande woning Kastanje |  | Tussenwoning Atlasceder |
|  | Vrijstaande woning Jasmijn |  | Hoekwoning Elsbes |
|  | Vrijstaande woning Goudberk |  | Hoekwoning Den |
|  | Twee-onder-een-kapwoning Hazelaar |  | Tussenwoning Cypres |
|  | Twee-onder-een-kapwoning Iep |  | Tussenwoning Ficus |
|  | Haag (hoogte 1,00 meter), <i>Carpinus betulus</i> | | |
|  | Haag (hoogte 1,80 meter), <i>Carpinus betulus</i> | | |
|  | Haag (hoogte 1,00 meter), <i>Ligustrum vulgare</i> | | |
|  | Dubbelstaafmathekwerk (hoogte 1,80 meter), voorzien van klimplanten (<i>Hedera hibernica</i>) | | |

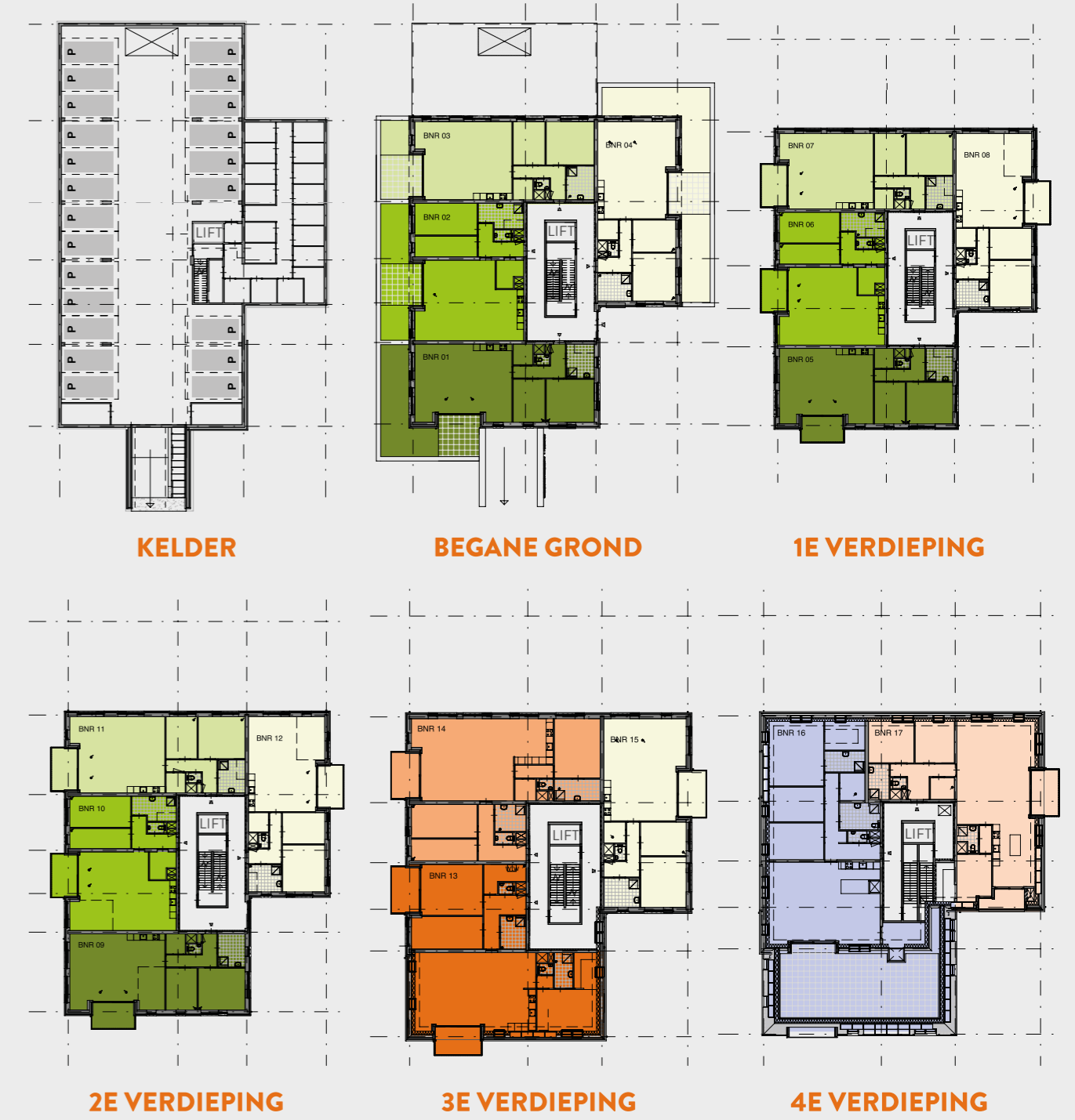
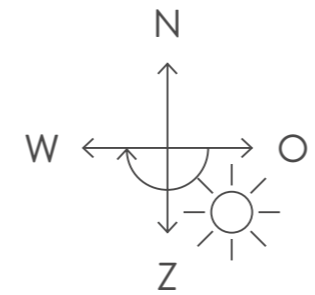
De 17 royale appartementen

Ontdek onze 17 prachtige royale appartementen die u alle ruimte biedt. De ruime appartementen beginnen met een oppervlakte van 111 m². Onze 3- of 4 kamerappartementen zijn luxe afgewerkt en hebben een fijn terras op de begane grond of een balkon of dakterras op de verdiepingen met fantastisch uitzicht. Verder hebben al de appartementen minimaal 1 parkeerplaats en een berging in de overdekte stallinggarage in de kelder. Bent u op zoek naar nog meer ruimte? Dan is wellicht een vierkamerappartement iets voor u. Deze hebben een woonoppervlakte vanaf 150 m². Of gaat u voor het penthouse met een woonoppervlakte van 176 m² en een dakterras van maar liefst 78 m². Hier geniet u de hele dag van de zon en het fantastische uitzicht over de weilanden. Bekijk onze heerlijke appartementen die u helemaal naar uw eigen woonwensen kunt inrichten.





- 3/4 KAMER TYPE 1
- 3/4 KAMER TYPE 2
- 3/4 KAMER TYPE 3
- 3/4 KAMER TYPE 4
- 4 KAMER TYPE 1
- 4 KAMER TYPE 2
- PENTHOUSE 16
- PENTHOUSE 17



Drie-/vierkamerappartement type 1

Dit fijne driekamerappartement is gelegen op de BG t/m 2e verdieping en heeft (zij)uitzicht op de groenstrook en het water. Via de entree komt u in de hal waar de twee slaapkamers, de ruime badkamer en het separaat toilet zijn gelegen. Hier bevindt zich ook de techniekruimte met plek voor de wasmachine en de droger.

Doordat dit type op de hoek is gelegen, heeft u aan twee zijden ramen wat extra veel licht geeft. De woonkamer heeft een open keuken met genoeg ruimte voor een kookeiland en een grote eettafel om gezellig met familie of vrienden te dineren. De woonkamer is van dermate afmeting dat hier genoeg plek is voor verschillende indelingen of zitplekken. Zo kunt u prima een extra leeshoekje of werkplek creëren.

Vanuit de woonkamer heeft u toegang tot het terras of balkon welke gelegen is op het zuiden.



Getoond is plattegrond van bouwnummer 1 | Plattegronden zijn indicatief

Woonoppervlakte

111 m²

Terras (BG) of balkon

Circa 9 m²

Gelegen op het zuiden

Kamers

Twee slaapkamers.

Extra derde (slaap)kamer mogelijk.

Parkeerplaatsen

Één privé-stallingsplaats in de kelder

Inclusief

• Eigen berging

• Luxe sanitair, tegelwerk en compleet uitgeruste keuken

• Energieneutraal en all-electric

• Plafondhoge houten kozijnen met stompe deuren en luxe deurbeslag

Drie-/vierkamerappartement type 2

Dit ruime driekamerappartement is gelegen op de BG t/m 2e verdieping. Via de entree komt u in de hal waar de twee slaapkamers, de zeer ruime badkamer met genoeg ruimte voor een bad en het separaat toilet zijn gelegen. Hier bevindt zich ook de techniekruimte met plek voor de wasmachine en de droger.

De woonkamer heeft een open keuken met genoeg ruimte voor een kookeiland en een grote eettafel om gezellig met familie of vrienden te dineren. De woonkamer is zeer riant te noemen en biedt daarmee ook mogelijkheden om bijvoorbeeld nog een extra kamer te creëren voor een kantoor of hobbykamer.

Vanuit de woonkamer heeft u toegang tot het terras of balkon welke gelegen is op het westen met uitzicht op de groenstrook en het water.



Woonoppervlakte

117 m²

Terras (BG) of balkon

Circa 9 m²

Gelegen op het westen

Kamers

Twee slaapkamers.

Extra derde (slaap)kamer mogelijk.

Parkeerplaatsen

Één privé-stallingsplaats in de kelder

Inclusief

- Eigen berging
- Luxe sanitair, tegelwerk en compleet uitgeruste keuken

- Energieneutraal en all-electric
- Plafondhoge houten kozijnen met stompe deuren en luxe deurbeslag



Getoond is plattegrond van bouwnummer 2 | Plattegronden zijn indicatief

Drie-/vierkamerappartement type 3

Type 3 is gelegen op de hoek van de BG t/m 2e verdieping. Via de entree komt u in de hal waar twee ruime slaapkamers, de badkamer en het separaat toilet zijn gelegen. Hier bevindt zich ook de techniekruimte met plek voor de wasmachine en de droger.

De woonkamer is lekker licht door de ramen aan twee zijden en heeft een open keuken. De woonkamer is zeer riant dat hier genoeg plek is voor bijvoorbeeld een extra zithoekje of een piano.

Vanuit de woonkamer heeft u toegang tot het terras of balkon welke gelegen is op het westen met uitzicht op de groenstrook en het water.



Woonoppervlakte

111 m²

Terras (BG) of balkon

Circa 9 m²

Gelegen op het westen

Kamers

Twee slaapkamers.

Extra derde (slaap)kamer mogelijk.

Parkeerplaatsen

Één privé-stallingsplaats in de kelder

Inclusief

- Eigen berging
- Luxe sanitair, tegelwerk en compleet uitgeruste keuken

- Energieneutraal en all-electric
- Plafondhoge houten kozijnen met stompe deuren en luxe deurbeslag

Getoond is plattegrond van bouwnummer 3 | Plattegronden zijn indicatief

Drie-/vierkamerappartement type 4

Dit bijzondere driekamerappartement staat eigenlijk op zichzelf in het appartementengebouw. Type 4 is gelegen op de BG t/m 2e verdieping. Via de entree komt u in de hal waar twee ruime slaapkamers, de badkamer en het separaat toilet zijn gelegen. Hier bevindt zich ook de techniekruimte met plek voor de wasmachine en de droger.

De woonkamer is lekker licht door de ramen aan twee zijden en heeft een open keuken met genoeg ruimte voor een kookeiland of bar. De woonkamer is zeer riant waarmee hier genoeg plek is voor bijvoorbeeld een extra zithoek of werkplek. Het is zelfs mogelijk om een extra kamer te creëren.

Vanuit de woonkamer heeft u toegang tot het terras of balkon welke gelegen is op het oosten met uitzicht op de omliggende tuin van het appartementengebouw en de aan de overkant gelegen groene weilanden.



Woonoppervlakte

111 m²

Terras (BG) of balkon

Circa 9 m²

Gelegen op het westen

Kamers

Twee slaapkamers.

Extra derde (slaap)kamer mogelijk.

Parkeerplaatsen

Één privé-stallingsplaats in de kelder

Inclusief

- Eigen berging
- Luxe sanitair, tegelwerk en compleet uitgeruste keuken

- Energieneutraal en all-electric
- Plafondhoge houten kozijnen met stompe deuren en luxe deurbeslag



Getoond is plattegrond van bouwnummer 4 | Plattegronden zijn indicatief

Vierkamerappartement type 1

Dit unieke vierkamerappartement is de enige in zijn soort en is gelegen op de 3e verdieping. Doordat dit woningtype twee balkons heeft, heeft u niet alleen fantastisch uitzicht op de groenstrook met het water maar ook (zij)uitzicht op de groene weilanden. Via de entree komt u in de ruime hal waar twee slaapkamers, een (gasten)badkamer en een separaat toilet zijn gelegen. Hier bevindt zich ook de ruime techniekruimte met plek voor de wasmachine en de droger.

De woonkamer is lekker licht door de ramen aan twee zijden en heeft een open woonkeuken. De woonkamer is zeer riant waarmee hier genoeg ruimte is voor diverse indelingsmogelijkheden voor uw interieur.

Vanuit de woonkamer heeft u toegang tot een tweede separaat toilet en de riante master bedroom met een badkamer en suite en genoeg ruimte voor een walk in closet. Oprecht een droomappartement te noemen.



Woonoppervlakte

169 m²

Balkon

2 balkons van circa 9 m²
Gelegen op het zuiden en westen

Kamers

Drie ruime slaapkamers
Twee badkamers en separate toiletten

Parkeerplaatsen

Één privé-stallingsplaats in de kelder

Inclusief

- Eigen berging
- Luxe sanitair, tegelwerk en compleet uitgeruste keuken
- Energieneutraal en all-electric
- Plafondhoge houten kozijnen met stompe deuren en luxe deurbeslag



Vierkamerappartement type 2

Dit type vierkamerappartement is gelegen op de 3e verdieping en is met zijn woonoppervlakte van 159 m² royaal te noemen. Via de entree komt u in de ruime hal waar twee slaapkamers, een (gasten)badkamer en een separaat toilet zijn gelegen.

De ruime woonkamer heeft een open woonkeuken met genoeg plek voor een grote eettafel voor gezellige avonden met vrienden of familie.

Vanuit de woonkamer heeft u toegang tot een tweede separaat toilet en de techniekruimte. Hier bevindt zich ook de derde ruime slaapkamer met een badkamer en suite.

Vanuit de woonkamer heeft u toegang tot het balkon welke gelegen is op het westen met uitzicht op de groenstrook en het water.



Woonoppervlakte

159 m²

Balkon

Een balkon van circa 9 m²
Gelegen op het westen

Kamers

Drie ruime slaapkamers
Twee badkamers en
separate toiletten

Parkeerplaatsen

Één privé-stallingsplaats
in de kelder

Inclusief

- Eigen berging
- Luxe sanitair, tegelwerk en compleet uitgeruste keuken
- Energieneutraal en all-electric
- Plafondhoge houten kozijnen met stompe deuren en luxe deurbeslag



Bouwnummer 14 | Plattegronden zijn indicatief

Penthouse 16

Dit penthouse op de 4e verdieping heeft echt de wow-factor! Met zijn woonoppervlakte van 176 m² en een dakterras van maar liefst 78 m² is dit penthouse toch wel één van de pareltjes van OostStreeck.

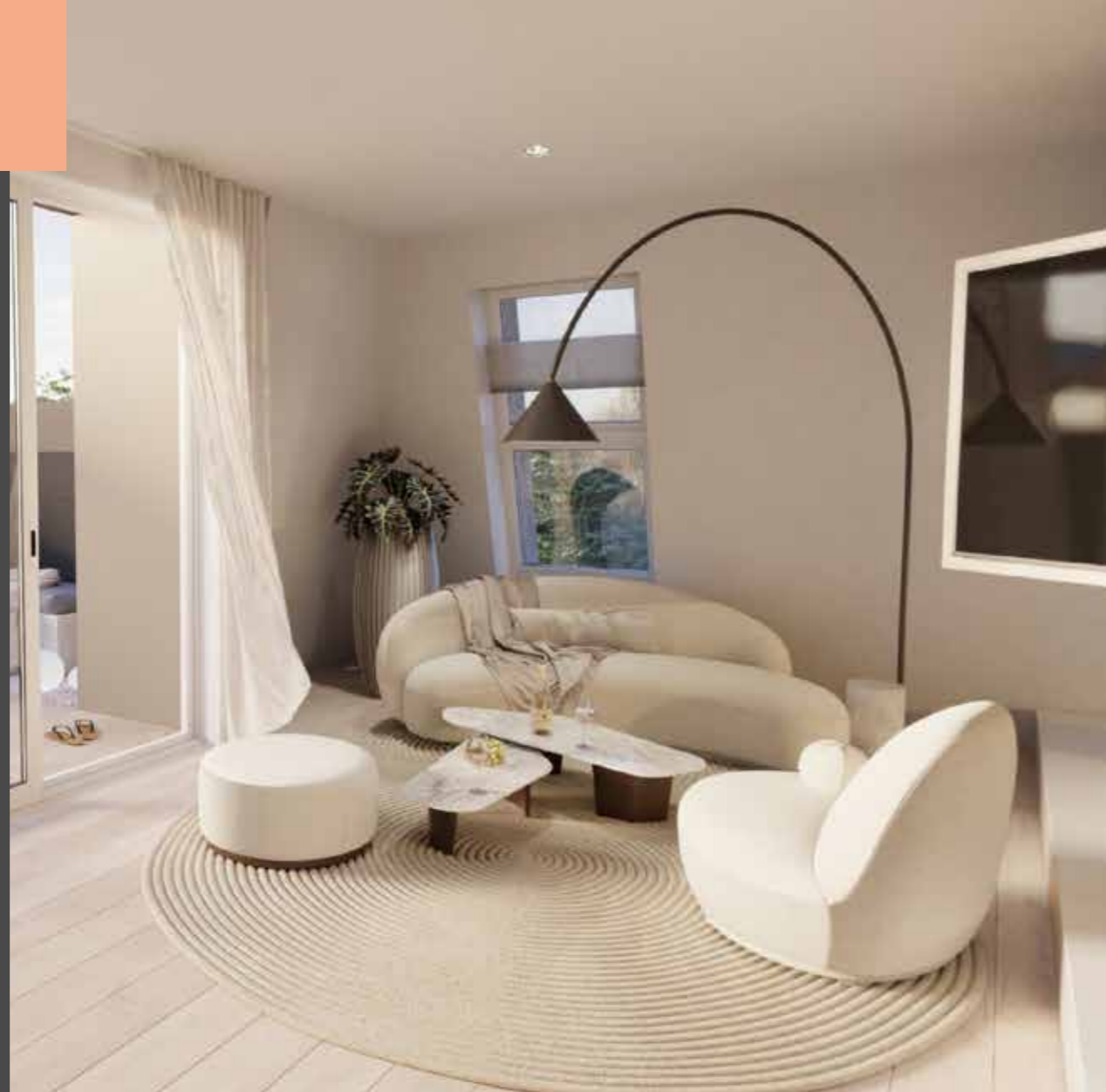
Via de entree komt u in centrale hart van het penthouse, de hal waar alle verblijfsruimtes aan zijn gelegen.

Als u binnenkomt in de woonkamer met open keuken, zult u een ruim maar toch ook warm gevoel ervaren. De woonkeuken is ruim genoeg voor een kookeiland of bar met een grote eettafel. U heeft zelfs ook nog een bijkeuken voor het opbergen van al uw extra kookspullen of voorraad.

Via de schuifpui in de woonkamer komt u op het zeer royale dakterras met het meest fantastische uitzicht wat er maar is. Door zijn royale afmeting biedt dit dakterras oneindig veel mogelijkheden om in te richten. Wat dacht u van veel plantenbakken, een buitenkeuken, een loungeplek of zelfs een jacuzzi!

Aan de centrale hal zijn verder twee ruime slaapkamers, een (gasten) badkamer met 2e toilet of bad, techniekruimte en een separaat toilet gelegen. Tenslotte bevindt zich ook hier de master bedroom met een riante walk in closet.

Kortom: wonen in dit penthouse in OostStreeck is op en top wonen in luxe en ruimte.



Woonoppervlakte

176 m²

Riant dakterras

78 m²

Gelegen op het zuiden

Kamers

Drie ruime slaapkamers

Twee badkamers en
(separaat) toilet

Parkeerplaatsen

Twee privé-stallingsplaatsen
in de kelder

Inclusief

- Eigen berging
- Luxe sanitair, tegelwerk
en compleet uitgeruste
keuken

- Energieneutraal en
all-electric
- Plafondhoge houten
kozijnen met stompe deuren
en luxe deurbeslag

Bouwnummer 16 | Plattegronden zijn indicatief

Sfeerimpressie



Penthouse 17

Dit schitterende penthouse is gelegen op de 4e verdieping en doet niet onder aan het naast gelegen penthouse. Hiermee is dit type dan ook zeer bijzonder. Via de entree komt u in de royale hal waar twee ruime slaapkamers, een (gasten)badkamer, techniekruimte en een separaat toilet zijn gelegen.

De woonkamer en de woonkeuken bevinden zich over de gehele lengte van het appartement, waardoor u zowel voor, aan de zijkant als achter ramen heeft wat extra veel lichtinval geeft. In de open keuken heeft u genoeg ruimte voor een kookeiland en heeft u toegang tot de loggia waar u heerlijk 's ochtends kan genieten van een kopje koffie of in de avond lekker buiten kan eten.

Vanuit de woonkamer heeft u toegang tot het balkon, waar u heerlijk kan genieten van het uitgestrekte uitzicht over de weilanden.

Verder komt u via de woonkamer bij een tweede badkamer met toilet en de master bedroom met ruimte voor een walk in closet.

In dit vierkamerappartement kunt u dus optimaal genieten van alle ruimte, luxe en het fantastische uitzicht wat OostStreeck te bieden heeft.



Woonoppervlakte

150 m²

Balkon en loggia

Balkon van circa 9 m²
Gelegen op het oosten

Loggia van circa 5 m²
Gelegen op het zuiden

Kamers

Drie ruime slaapkamers
Twee badkamers
Twee toiletten waarvan één separaat.

Parkeerplaatsen

Twee privé-stallingsplaatsen in de kelder

Inclusief

- Eigen berging
- Luxe sanitair, tegelwerk en compleet uitgeruste keuken
- Energieneutraal en all-electric
- Plafondhoge houten kozijnen met stompe deuren en luxe deurbeslag



Bouwnummer 17 | Plattegronden zijn indicatief

Uw appartement naar wens



Helemaal uw eigen stijl

Natuurlijk is uw nieuwe appartement in OostStreeck pas echt compleet met een keuken en een badkamer die helemaal naar uw smaak zijn. Het zijn dé ruimtes in uw appartement, waar u veel tijd doorbrengt. U begint en eindigt de dag met uw vaste ritueel in de badkamer en in de keuken ontbijt u, maakt u koffie en kookt u voor uzelf, voor vrienden of familie. Belangrijk dus dat u zich daar ook helemaal thuis voelt!

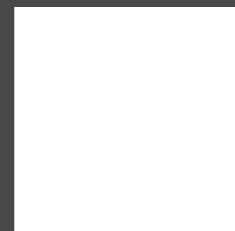
Een appartement in OostStreeck heeft al in de basis een zeer luxe afwerking. Wat dacht u bijvoorbeeld van plafond hoge houten stompe deuren en extra luxe deurbeslag.

Tegels & sanitair

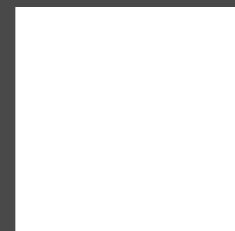
Een luxe badkamer

Uw appartement wordt standaard voorzien van luxe vloer- en wandtegels. Voor het tegelwerk van project OostStreeck is een basispakket samengesteld.

Wandtegels



Glans wit 30x60

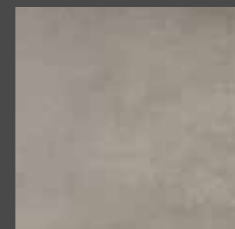


Mat wit 30x60

Vloertegels



Licht grijs 60x60



Bruin grijs 60x60



Mat zwart 60x60

Naast dit basispakket biedt Interkeramiek u de mogelijkheid om het tegelwerk naar eigen wens en smaak aan te passen. In de showroom kunt u tegels zien, voelen en ervaren. Een uitgebreide collectie vormt de basis van elke badkamer, toilet, keuken of woonkamer.

Beproef de kwaliteit van de tegels in de sfeervolle showroom in Bunnik, goed voor meer dan 2000m² aan inspiratie en beleving!



Hoogwaardig sanitair

Uw nieuwe appartement wordt standaard opgeleverd met hoogwaardig sanitair van Villeroy & Boch, zodat u straks dat ultieme luxegevoel in uw eigen woning ervaart. De appartementen worden in de basis voorzien van een dubbele wastafel met kranen van Hansgrohe en een douchescherm. In de douche komen een rainshower met handdouche van Hansgrohe en een rvs draingoot die het water goed afvoert. Ook inclusief is een fraaie designradiator die voor een behaaglijke temperatuur zorgt.

Uiteraard kunt u in de showroom van Gévier in Bunnik ook uw eigen droombadkamer samenstellen. Of u gaat voor een wellness badkamer of een tweede badkamer voor uw gasten, alles is mogelijk!



■ EIGENHUIS KEUKENS

De perfecte keuze voor uw nieuwe keuken

Eigenhuis Keukens | SieMatic aan de Ringveste Houten

De moderne keuken fungeert tegenwoordig als een warme ontmoetingsplek. Koken gaat hand in hand met gezelligheid – met familie, vrienden of uw partner. Bij Eigenhuis Keukens en SieMatic aan de Ringveste begrijpen we dat uw keuken uw persoonlijke voorkeuren moet weerspiegelen.

De ontworpen keukens die u in onze inspiratiemagazines ziet, sluiten bijna naadloos aan op de basisinstallatie van uw appartement en zijn direct klaar voor gebruik. Als u specifieke wensen heeft, staan onze ervaren keukenadviseurs paraat om u te begeleiden bij het maken

van de beste keuzes, passend bij uw levensfase, woonstijl en budget. Een transparante offerte, inclusief montage, biedt helderheid over de prijs. Zelfs kosteloze aanpassingen aan het basisinstallatiewerk behoren tot de mogelijkheden.

Technisch inzicht is essentieel in het keukenontwerp. Met nauwkeurige metingen van de keukenruimte en diepgaande kennis van de technische mogelijkheden, voorzien we de aannemer van een technische tekening zodra u uw keuze hebt gemaakt. Alles moet perfect passen en aansluiten. De adviseurs van OostStreeck Nijkerk

zorgen er samen met u voor dat deze informatie tijdig wordt gedeeld met alle betrokken partijen.

Onze ondersteuning eindigt niet na de aankoop. Wijzigingen zijn mogelijk tot 3 maanden voor oplevering. Houd er echter rekening mee dat installatietechnische aanpassingen niet meer mogelijk zijn. We nodigen u van harte uit om uw persoonlijke wensen te bespreken in onze showroom. U kan heel eenvoudig een afspraak maken door ons te bellen op 030 635 0063 of 030 307 5420. En neem ook eens een kijkje op onze websites www.eigenhuiskeukens.nl en www.siematic-ringveste.nl.



Waarom voor Eigenhuis Keukens | SieMatic aan de Ringveste kiezen?

1. Persoonlijk contact en op maat gemaakt advies
2. Duidelijke en transparante prijsstelling
3. Heldere afspraken, van ontwerp tot oplevering
4. Samenwerking met de aannemer van uw woning
5. Klantgerichte service, van oriëntatie tot nazorg
6. Betrouwbare garanties voor uw hele keuken
7. Prijsstabiliteit zonder tussentijdse verhogingen

Uw woning naar wens Ontmoet onze keukenpartners

Uw keuken-
leverancier
voor project
OostStreeck

Wij scoren
een 9,7 op
@asa.nl



Onze pluspunten

- ✓ Alles onder één dak
- ✓ Vast aanspreekpunt
- ✓ Eigen montage
- ✓ Familiebedrijf
- ✓ Direct een eerlijke prijs
- ✓ Ontwerp 3D-keuken



Velthuisen
KEUKENS

Kwaliteit van A tot Z

Velthuisen Keukens is direct aan project OostStreeck verbonden als vaste projectleverancier. Met onze jarenlange projectervaring helpen wij u graag bij het samenstellen van uw droomkeuken. De aannemer gebruikt onze technische tekeningen, en onze monteurs zorgen er uiteindelijk voor dat de keuken tot in de puntjes perfect gemonteerd wordt. Na de aankoop van uw nieuwe keuken is de projectbegeleider uw vaste aanspreekpunt. Hij begeleidt het gehele traject en bij hem kunt u terecht met al uw keukenvragen. Kwaliteit van A tot Z, dat mag u van ons verwachten!

Bezoek onze showroom in Woudenberg voor keuken- en interieurinspiratie of maak een afspraak met één van onze adviseurs. Zien we u snel?



AFSPRAAK MAKEN?
VELTHUIZENKEUKENS.NL/AFSPRAAK
OF scan de qr-code



Bekijk ook de keukenbrochure
voor speciale projectaanbiedingen.

Duurzaamheid

Hoe we omgaan met energie en de aarde wordt steeds belangrijker. Niet alleen voor uw portemonnee, maar ook voor de toekomst van onze planeet. Duurzaam wonen en leven staat daarom centraal in OostStreeck.

Alle appartementen zijn naar de allerhoogste standaarden geïsoleerd, zijn all-electric en zijn energieneutraal. Allemaal krijgen ze energielabel A+++ . Bij een gemiddeld verbruik kunt u zichzelf straks grotendeels voorzien in energie: de PV-panelen op het dak van het appartementengebouw werken feilloos samen met de warmtepomp, die het appartement zowel beperkt kan koelen als kan verwarmen. Zelfvoorzienend zijn heeft twee grote voordelen: uw appartement veroorzaakt weinig milieuschade en uw energierekening blijft laag.

Maar in OostStreeck gaan we verder dan enkel energiezuinige huizen bouwen. De hele wijk is namelijk natuurinclusief en klimaatadaptief. Dat ziet u terug in bijvoorbeeld de oeverzone als bufferings- en infiltratievoorziening. Tevens komen in de brede groenstroken een aantal wadi's die het overtollig regenwater van de straten opvangen. Bergingen worden voorzien van groendaken, het verticaal groen aan bijvoorbeeld veranda's draagt bij aan de biodiversiteit van de flora en fauna en in de gevels van de woningen vindt u ingebouwde

vogelpannen, nestkasten en bijenstenen. De bestaande en nieuwe houtwallen zijn aantrekkelijk voor vele diersoorten en fungeren daarnaast als natuurlijke beschutting.

De groene omgeving nodigt uit tot buiten zijn en biedt zo een gezonde, vitale leefomgeving voor jong én oud. Daarnaast is de auto eigenlijk overal te gast en staan de fietser en voetganger centraal. Zo stimuleren veilige fiets- en wandelpaden een tochtje naar de stad, het buitengebied of het station. Om buurtbewoners te laten beleven hoe leuk en belangrijk de natuur is, werken we samen met IVN Natuureducatie. Zij organiseren allerlei activiteiten, cursussen en andere projecten waar u alles leert over ons kostbaarste goed.

Al tijdens de bouw van OostStreeck is er veel aandacht voor duurzaamheid. Door slim te werken worden de afvalstromen tijdens de bouw gehalveerd en ruim 91% van het bouwafval is recyclebaar. Verder gebruiken we biobased materialen zoals houten gevelbekleding en modulaire prefab gevelelementen met minimaal restafval, om zo de ecologische footprint van de appartementen te verkleinen. Ook de openbare ruimte krijgt een circulaire invulling, onder andere met hergebruikte kasseien en speelelementen van natuurlijke materialen zoals bomen.



Waarom nieuwbouw?

Het kopen van nieuwbouw, en in het bijzonder de nieuwbouw van OostStreeck, is iets unieks. U koopt een appartement waar nog nooit eerder iemand woonde. U krijgt de kans om met een schone lei te beginnen en het appartement op uw manier leven te geven. Het is een onbeschreven blad, met alleen maar toekomst. De toekomst van u en uw dierbaren. Daarnaast biedt een nieuwbouwappartement veel kansen, omdat u nog tijdens het bouwproces zelf invloed heeft op hoe uw droomappartement eruit komt te zien. Maar er zijn meer voordelen.



De voordelen van nieuwbouw in OostStreeck

1. Nauwelijks onderhoud

Aan een nieuwbouwappartement heeft u de eerste vijf tot tien jaar nauwelijks of geen onderhoud. Dat zorgt voor gemak en lage onderhoudskosten.

2. Duurzaam

De nieuwbouw en van OostStreeck zijn energieneutraal. Dat treft u buiten nieuwbouw om zelden. Dat is fijn voor de aarde, maar ook voor de maandelijkse energielasten.

3. Comfort

U woont in nieuwbouw erg comfortabel, omdat het appartement geen ouderdomskwaaltjes heeft. U ervaart bijvoorbeeld vrijwel altijd een aangename binnentemperatuur, ongeacht de tijd van het jaar, door de perfecte balans tussen isolatie en installaties.

4. Financieel aantrekkelijk

Doordat de meeste appartementen energielabel A+++ hebben, kunt u bij diverse

hypotheekverstrekkers waarschijnlijk meer lenen ten opzichte van de aankoop van een bestaand appartement. Daarnaast koopt u het appartement vrij op naam, wat wil zeggen dat u geen overdrachtsbelasting en minder notariskosten hoeft te betalen. En wist u dat u ook uw oude hypotheek mee kan nemen en de overwaarde van uw huidige bestaande appartement? Dit kan gunstig zijn voor uw maandlasten.

5. Ruimtelijk

Een appartement in OostStreeck voldoet aan de nieuwste wettelijke eisen (Bouwbesluit). Dat betekent onder meer dat de plafonds en deuren hoger zijn en de trappen minder steil. Dit geeft een heerlijk ruimtelijk gevoel.

6. Rust

Even weg uit de drukte en hectiek van alledag. In uw nieuwbouwappartement in OostStreeck komt u volledig tot rust door het samenspel van woningen en natuur.



Nawoord

Te midden van alle diverse woningtypes die u in de brochure heeft kunnen verkennen, zijn er vele mogelijkheden voor uw individuele woonwensen. Samen met de kopers begeleiders van Bouwbedrijf Kreeft B.V. kunt u alle opties in een persoonlijk gesprek bespreken.

Ervaar de unieke diensten van Bouwbedrijf Kreeft B.V. die zich met trots 'meest klantgerichte bouwer' mag noemen, ook in de categorie Meer- en minderwerk. Bouwbedrijf Kreeft B.V. mag zich op vele vlakken de beste aannemer noemen: vragen over maatwerkpakketten, de prijzen van maatwerkpakketten, de beslistijd en het inspelen op de wensen door de bouwer tijdens de bouw.

Het team van OostStreeck staat volledig tot uw beschikking om u te begeleiden tijdens het aankoopproces en om uw droomwoning te helpen realiseren.



Domicilie Makelaars

Molenplein 23
3862 JL Nijkerk
nieuwbouw@domicilie.nl
T033-2000181



Midden Nederland Makelaars Nijkerk

Oranjelaan 6
3862 CX Nijkerk
nijkerk@mn.nl
T033-2460601

Oost
streeck

 **SAMEN
THUIS**


KREEFT
BOUW EN ONDERHOUD SINDS 1988

ONTWIKKELING EN REALISATIE:

SamenThuis
Vastgoedontwikkeling

Gerard Doulaan 21
3723 GW Bilthoven
info@samen-thuis.nl

D.E. van Dijk Beheer B.V.

Larixlaan 74
3862 EV Nijkerk

Bouwbedrijf Kreeft B.V.

Maxwellstraat 49D
6716 BX Ede
info@bouwbedrijfkreeft.nl