



Exterieurimpressie  
vanaf de Kerkstraat



Exterieurimpressie  
vanaf de Soester-Eng



Majoor Makelaars Soest  
**(035) 603 62 82**



Midden Nederland Makelaars  
**(0342) 423 400**



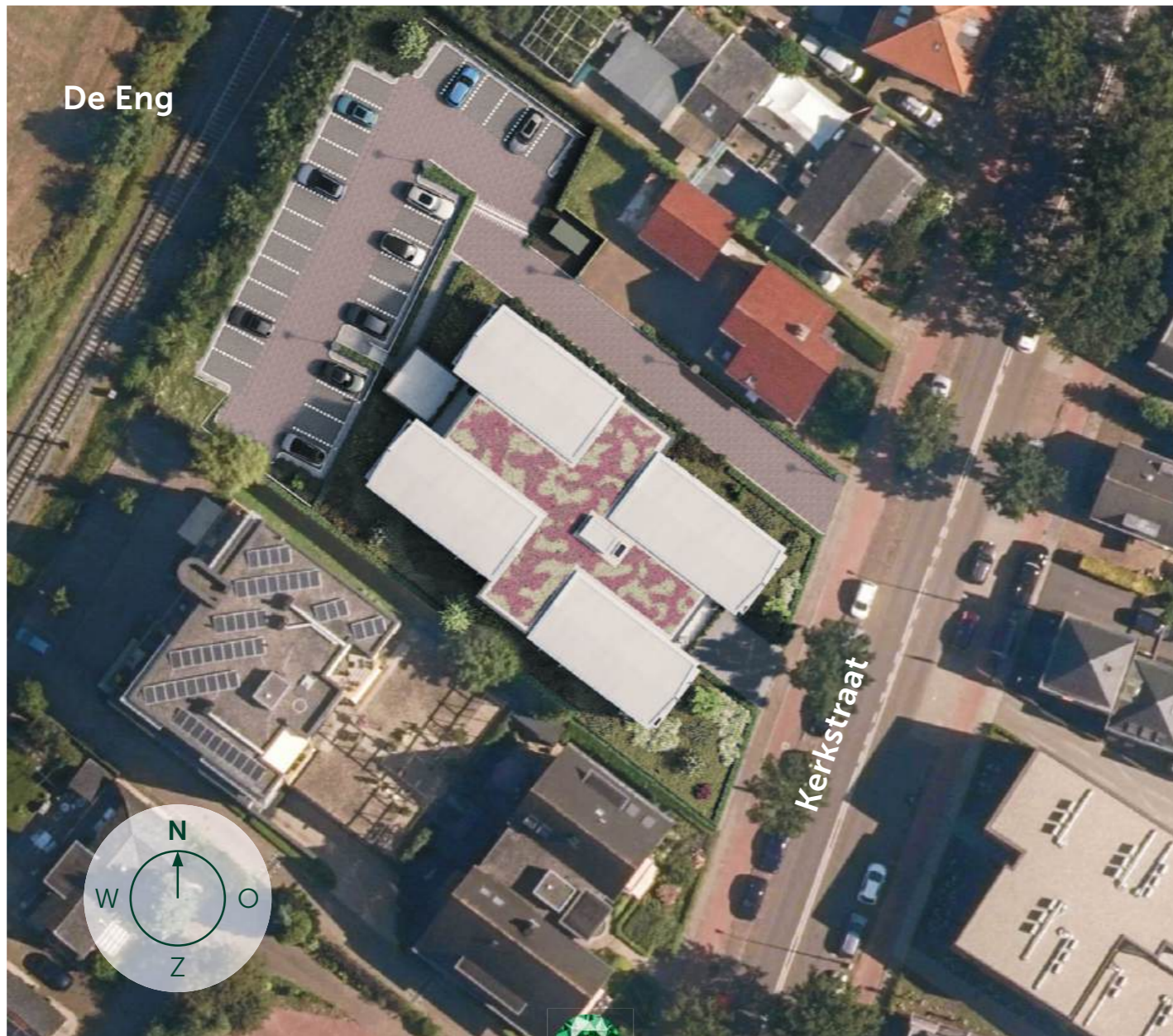
# Smaragd

RESIDEREN IN SOEST

RESIDEREN IN SOEST

Prijislijst





## Smaragd

RESIDEREN IN SOEST

### De genoemde v.o.n. prijzen zijn inclusief:

- \* Grondkosten;
- \* Sloopkosten;
- \* Bouwkosten;
- \* (Gezamenlijke) Berging;
- \* Sanitair;
- \* Architect- en constructeurhonorarium;
- \* Notarishonorarium, in verband met de transportakte;
- \* Verkoopkosten;
- \* Gemeenteleges (bouwvergunning, welstandsadvies, eventuele procedures);
- \* BTW of OVB indien van toepassing (thans 21% of 10,4%, een eventuele wijziging wordt conform wettelijke voorschriften doorberekend);
- \* Woningborg;
- \* Aansluitkosten van water-, riool- en elektriciteitsleidingen;
- \* De kosten van gebruik van water en elektriciteit tot de dag van oplevering.

### De genoemde v.o.n. prijzen zijn exclusief:

- \* Notariskosten inzake hypotheekakte;
- \* Afsluitprovisie hypotheek;
- \* Eventuele kosten voor aanvraag Nationale Hypotheekgarantie;
- \* Eventuele rente over de grondkosten en vervallen termijnen tijdens de bouw.

### Andere kosten die niet in de koopsom zijn opgenomen:

- \* Kosten keuken (uitgezonderd bouwnummers: 2/5/8/10/12/14/16/19);
- \* De abonnee- / aansluitkosten op de cai;
- \* Kosten voor eventueel meerwerk;
- \* Kosten inrichting.

# Overzicht appartementen

|                   | Bouw-nummer | Verdieping                | Gebruiks-oppervlakte   | Oppervlakte berging  | Oppervlakte terras/balkon | Prijzen v.o.n. |   |
|-------------------|-------------|---------------------------|------------------------|----------------------|---------------------------|----------------|---|
| Begane grond      | 1           | Begane grond              | ca. 88 m <sup>2</sup>  | ca. 5 m <sup>2</sup> | ca. 15 m <sup>2</sup>     | € 525.000,00   |   |
|                   | 2           | Begane grond              | ca. 47 m <sup>2</sup>  | Gezamenlijk          | ca. 6 m <sup>2</sup>      | € 275.000,00   | * |
|                   | 3           | Begane grond              | ca. 88 m <sup>2</sup>  | ca. 5 m <sup>2</sup> | ca. 15 m <sup>2</sup>     | € 535.000,00   |   |
|                   | 4           | Begane grond              | ca. 88 m <sup>2</sup>  | ca. 5 m <sup>2</sup> | ca. 15 m <sup>2</sup>     | € 545.000,00   |   |
|                   | 5           | Begane grond              | ca. 47 m <sup>2</sup>  | Gezamenlijk          | ca. 6 m <sup>2</sup>      | € 275.000,00   | * |
|                   | 6           | Begane grond              | ca. 88 m <sup>2</sup>  | ca. 5 m <sup>2</sup> | ca. 15 m <sup>2</sup>     | € 535.000,00   |   |
| Eerste verdieping | 7           | 1 <sup>e</sup> verdieping | ca. 88 m <sup>2</sup>  | ca. 5 m <sup>2</sup> | ca. 15 m <sup>2</sup>     | € 545.000,00   |   |
|                   | 8           | 1 <sup>e</sup> verdieping | ca. 47 m <sup>2</sup>  | Gezamenlijk          | ca. 6 m <sup>2</sup>      | € 275.000,00   | * |
|                   | 9           | 1 <sup>e</sup> verdieping | ca. 88 m <sup>2</sup>  | ca. 5 m <sup>2</sup> | ca. 15 m <sup>2</sup>     | € 555.000,00   |   |
|                   | 10          | 1 <sup>e</sup> verdieping | ca. 50 m <sup>2</sup>  | Gezamenlijk          | ca. 9 m <sup>2</sup>      | € 275.000,00   | * |
|                   | 11          | 1 <sup>e</sup> verdieping | ca. 88 m <sup>2</sup>  | ca. 5 m <sup>2</sup> | ca. 15 m <sup>2</sup>     | € 555.000,00   |   |
|                   | 12          | 1 <sup>e</sup> verdieping | ca. 47 m <sup>2</sup>  | Gezamenlijk          | ca. 6 m <sup>2</sup>      | € 275.000,00   | * |
|                   | 13          | 1 <sup>e</sup> verdieping | ca. 88 m <sup>2</sup>  | ca. 5 m <sup>2</sup> | ca. 15 m <sup>2</sup>     | € 545.000,00   |   |
|                   | 14          | 1 <sup>e</sup> verdieping | ca. 50 m <sup>2</sup>  | Gezamenlijk          | ca. 9 m <sup>2</sup>      | € 275.000,00   | * |
| Tweede verdieping | 15          | 2 <sup>e</sup> verdieping | ca. 113 m <sup>2</sup> | ca. 5 m <sup>2</sup> | ca. 15 m <sup>2</sup>     | € 685.000,00   |   |
|                   | 16          | 2 <sup>e</sup> verdieping | ca. 47 m <sup>2</sup>  | Gezamenlijk          | ca. 6 m <sup>2</sup>      | € 275.000,00   | * |
|                   | 17          | 2 <sup>e</sup> verdieping | ca. 113 m <sup>2</sup> | ca. 5 m <sup>2</sup> | ca. 15 m <sup>2</sup>     | € 699.000,00   |   |
|                   | 18          | 2 <sup>e</sup> verdieping | ca. 113 m <sup>2</sup> | ca. 5 m <sup>2</sup> | ca. 15 m <sup>2</sup>     | € 699.000,00   |   |
|                   | 19          | 2 <sup>e</sup> verdieping | ca. 47 m <sup>2</sup>  | Gezamenlijk          | ca. 6 m <sup>2</sup>      | € 275.000,00   | * |
|                   | 20          | 2 <sup>e</sup> verdieping | ca. 113 m <sup>2</sup> | ca. 5 m <sup>2</sup> | ca. 15 m <sup>2</sup>     | € 685.000,00   |   |

\* Appartementen 2/5/8/10/12/14/16/19 zijn standaard voorzien van een keuken en er is een zelfbewoningsverplichting en anti-speculatiebeding van toepassing.

