

**23 APPARTEMENTEN BLOK 3
VELLER 1 te BARNEVELD**





AMNICVS
Architecten



UITBREIDINGSPLAN "VELLER" TE BARNEVELD.

ALGEMENE PROJECTGEGEVENS

- Omschrijving project:** Dit project omvat het bouwen van:
23 appartementen type 09 t/m 16
Blok III.
Bouwnummers 1 t/m 23
- Ontwerp:** AMNICVS Architecten B.V.
Willem Alexanderplein 12
3862 CD Nijkerk
Telefoon 033 - 2451718
- Opdrachtgever:** W. van de Mheen Vastgoed BV
Westerdorpsstraat 97
3871 AW Hoevelaken
Telefoon 033 - 253462
- Realisatie:** BOUWBEDRIJF R. VAN DE MHEEN B.V.
Westerdorpsstraat 97
3871 AW Hoevelaken
Telefoon 033 - 2534627
E-mail: info@mheen-hoevelaken.nl
- Inlichtingen en verhuur:** MIDDEN NEDERLAND MAKELAARS
Kampstraat 32
3771 AV Barneveld
Telefoon 0342 - 423400
www.mnm.nl



← Verdieping 1 t/m 4: Appartement type 15
 Beganegrond: Bergingen →

Trappenhuis

← Verdieping 1 t/m 4: Appartement type 14
 Beganegrond: Appartement type 11 →

Voorgevel Blok III

Datum: 29-05-2013
 Schaal: 1:100



Zijgevel links Blok III

Datum: 29-05-2013
 Schaal: 1:100



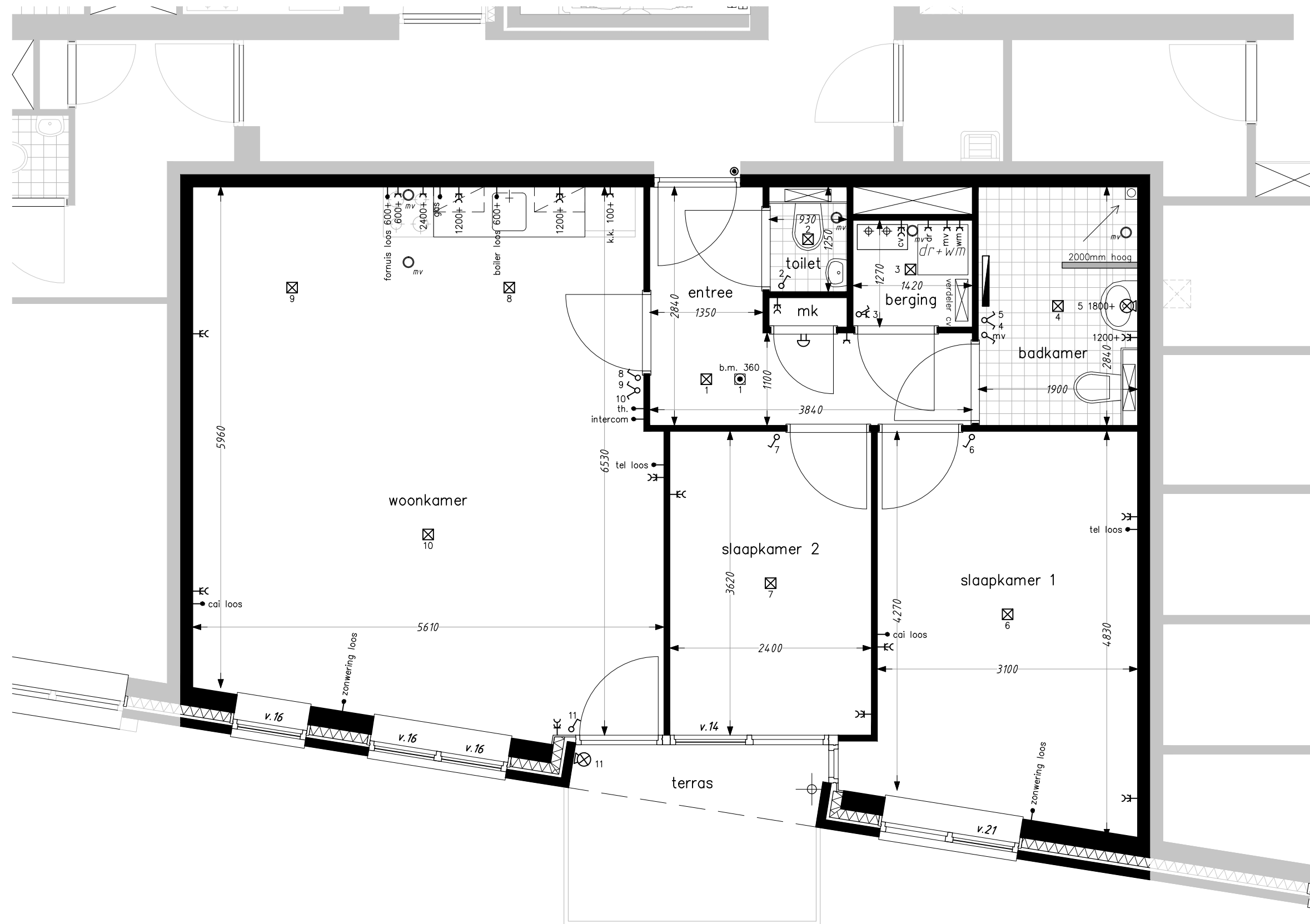
Verdieping 1 t/m 4: Appartement type 13
 Beganegrond: Appartement type 10

Verdieping 1 t/m 4: Appartement type 12
 Beganegrond: Appartement type 09

Verdieping 1 t/m 4: Appartement type 16
 Beganegrond: Bergingen

Achtergevel Blok III

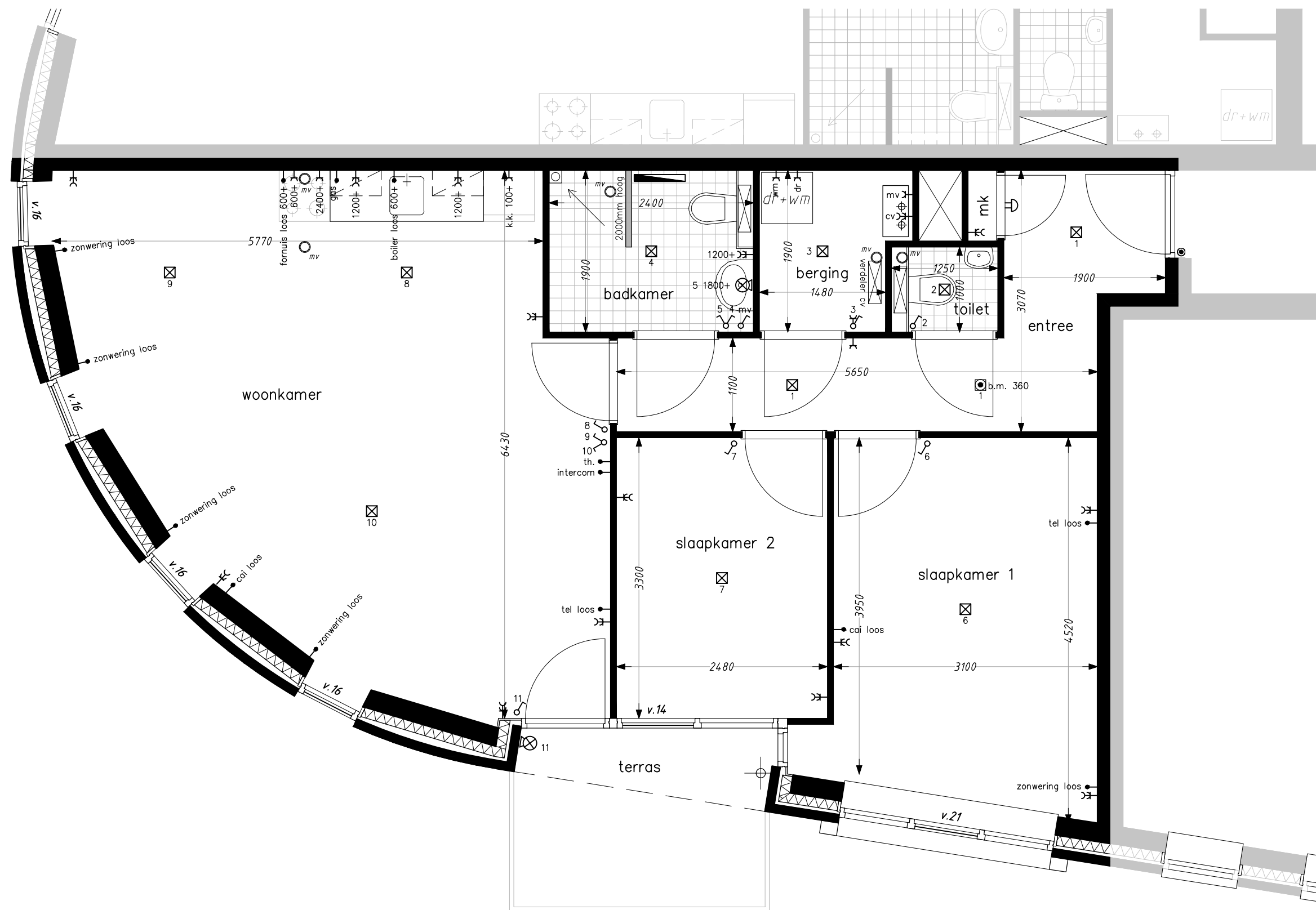
Datum: 29-05-2013
 Schaal: 1:100



Appartement type 09

Datum: 29-05-2013
 Schaal: 1:50

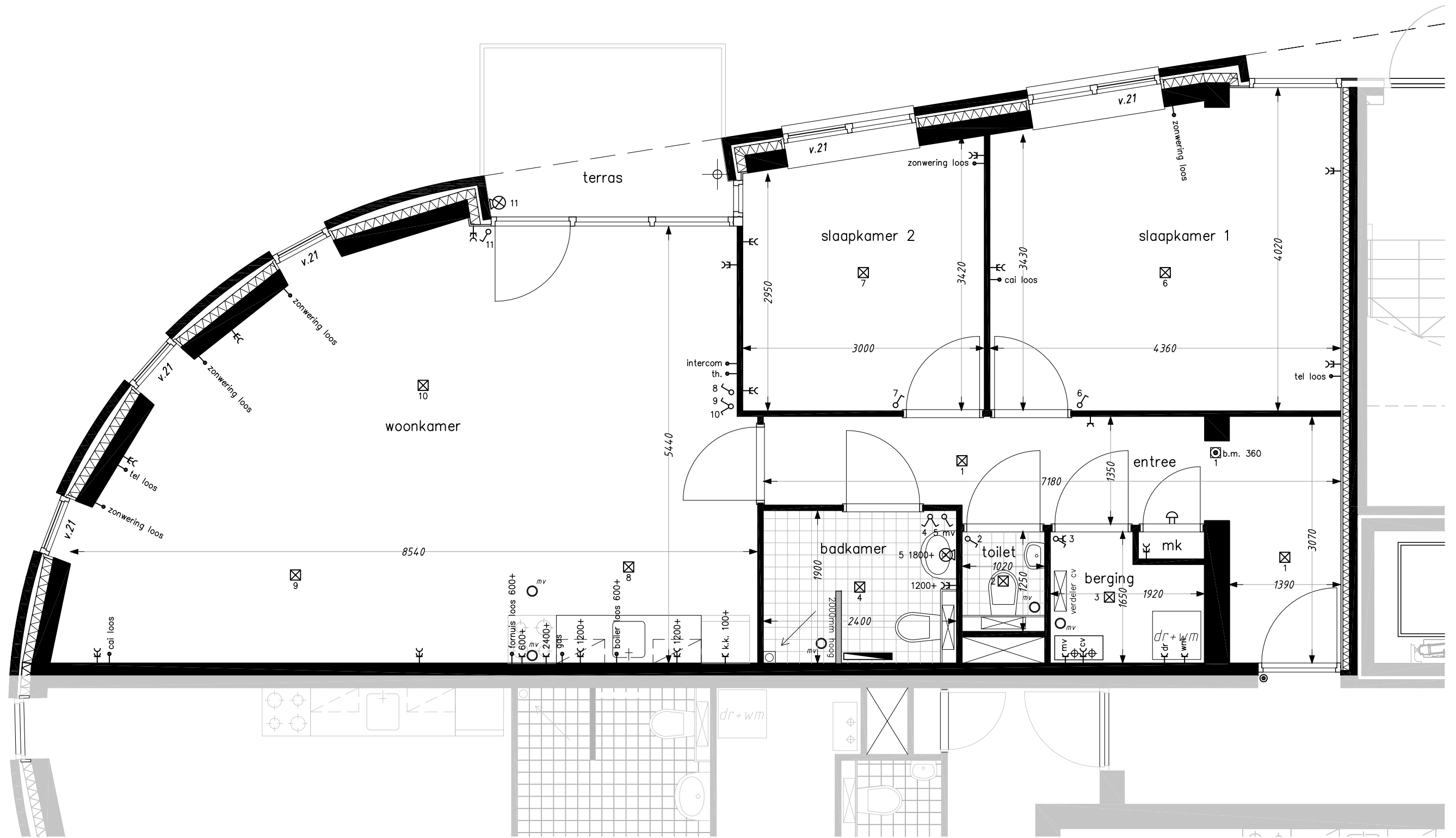
* Voor appartementsgebonden raamopeningen, zie overzichtbladen 1 t/m 5 *



Appartement type 10

Datum: 29-05-2013
 Schaal: 1:50

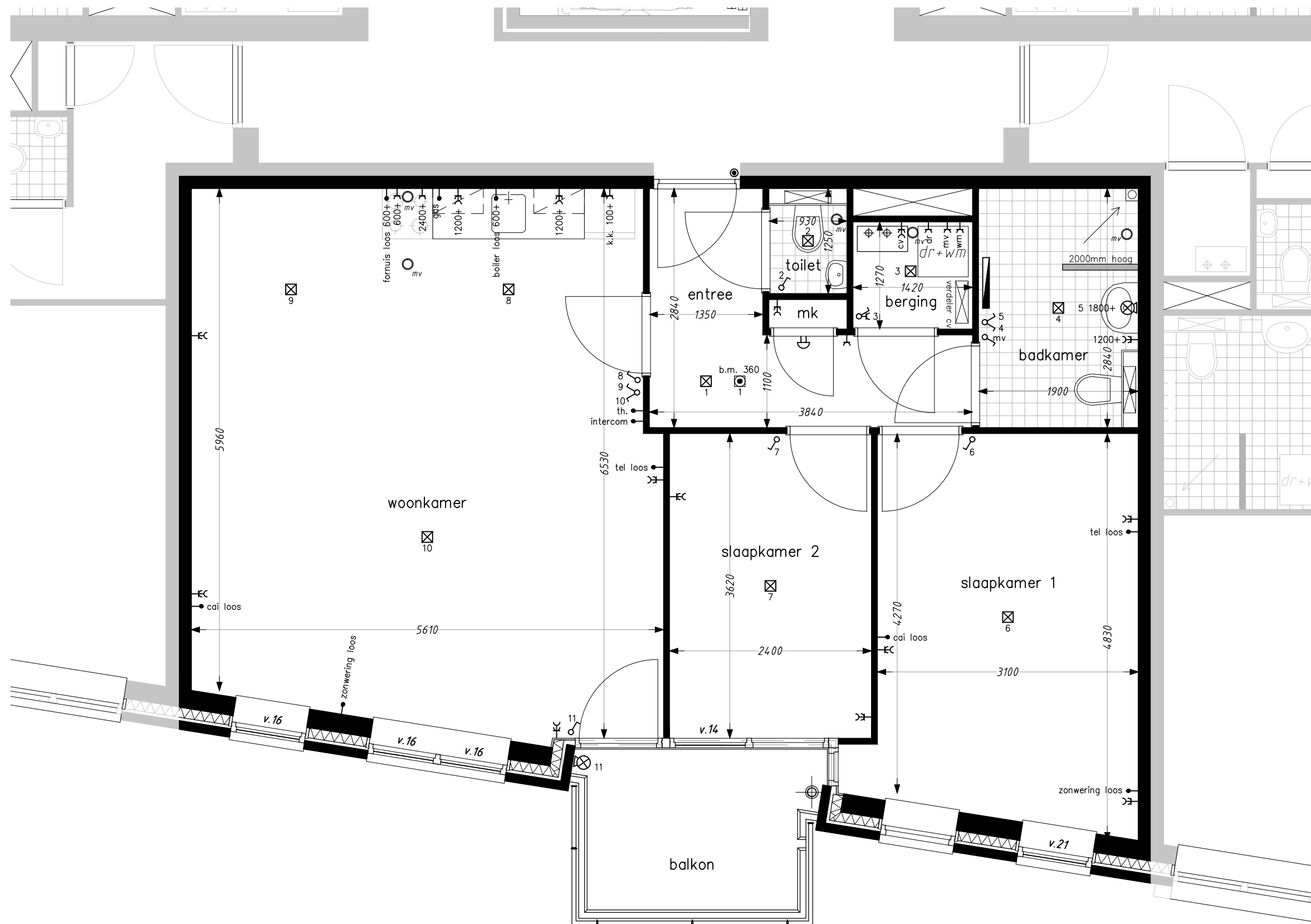
* Voor appartementsgebonden raamopeningen, zie overzichtbladen 1 t/m 5 *



Appartement type 11

Datum: 29-05-2013
 Schaal: 1:50

* Voor appartementsgebonden raamopeningen, zie overzichtbladen 1 t/m 5 *

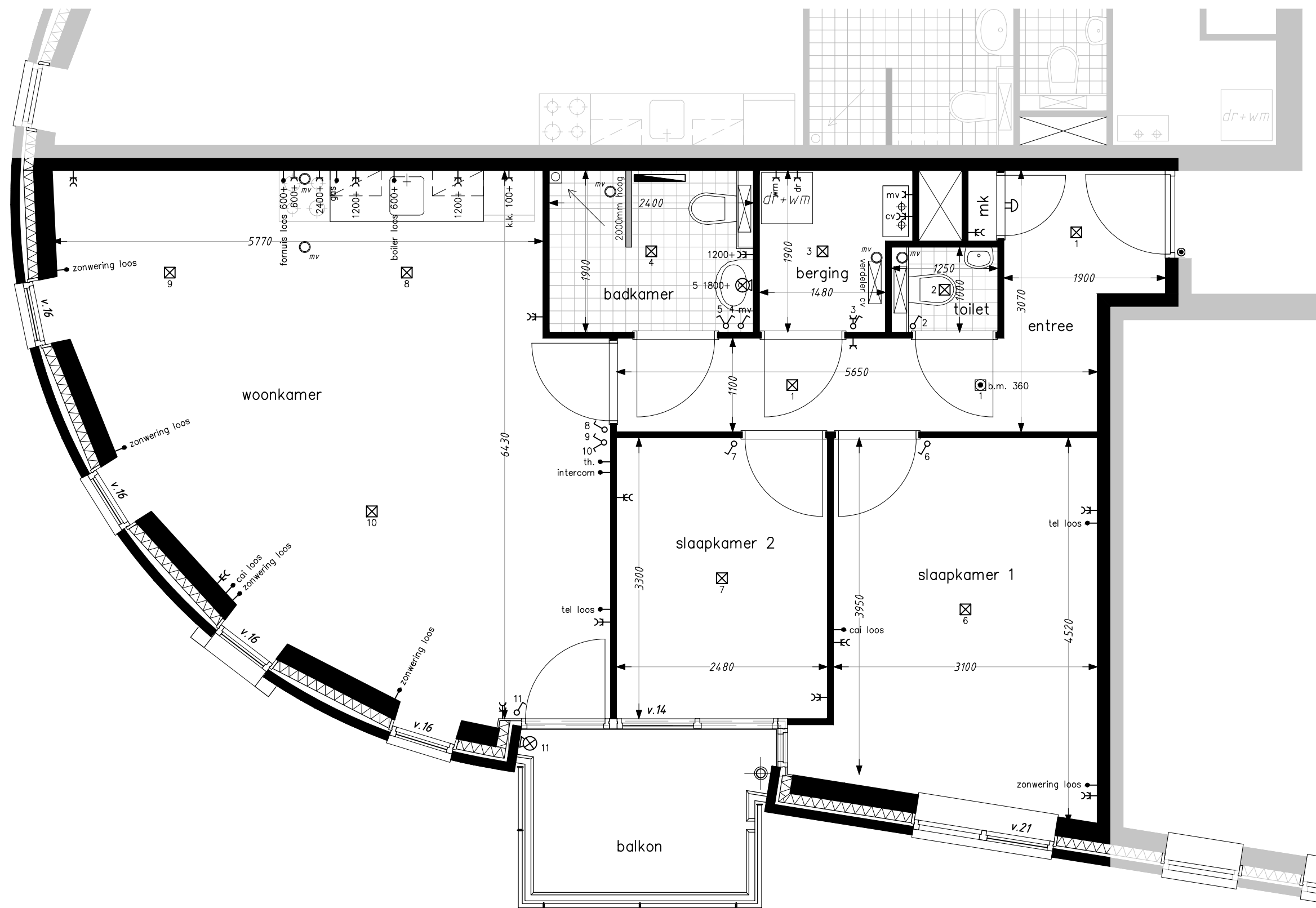


Appartement type 12

Datum: 29-05-2013
 Schaal: 1:50

Appartementen: 4,9,14,19.

* Voor appartementsgebonden raamopeningen, zie overzichtbladen 1 t/m 5 *

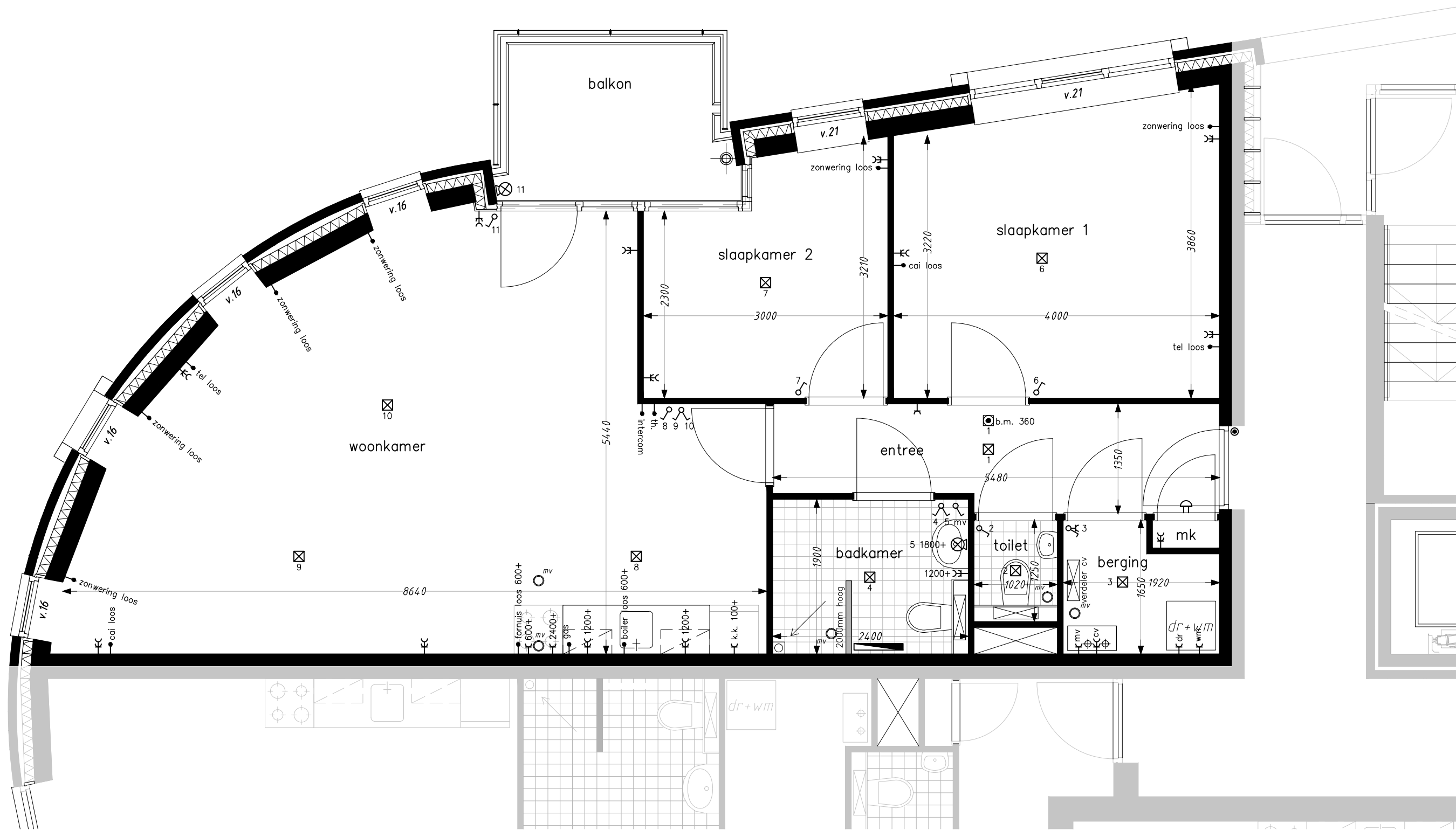


Appartement type 13

Datum: 29-05-2013
 Schaal: 1:50

Appartementen: 5,10,15,20.

* Voor appartementsgebonden raamopeningen, zie overzichtbladen 1 t/m 5 *



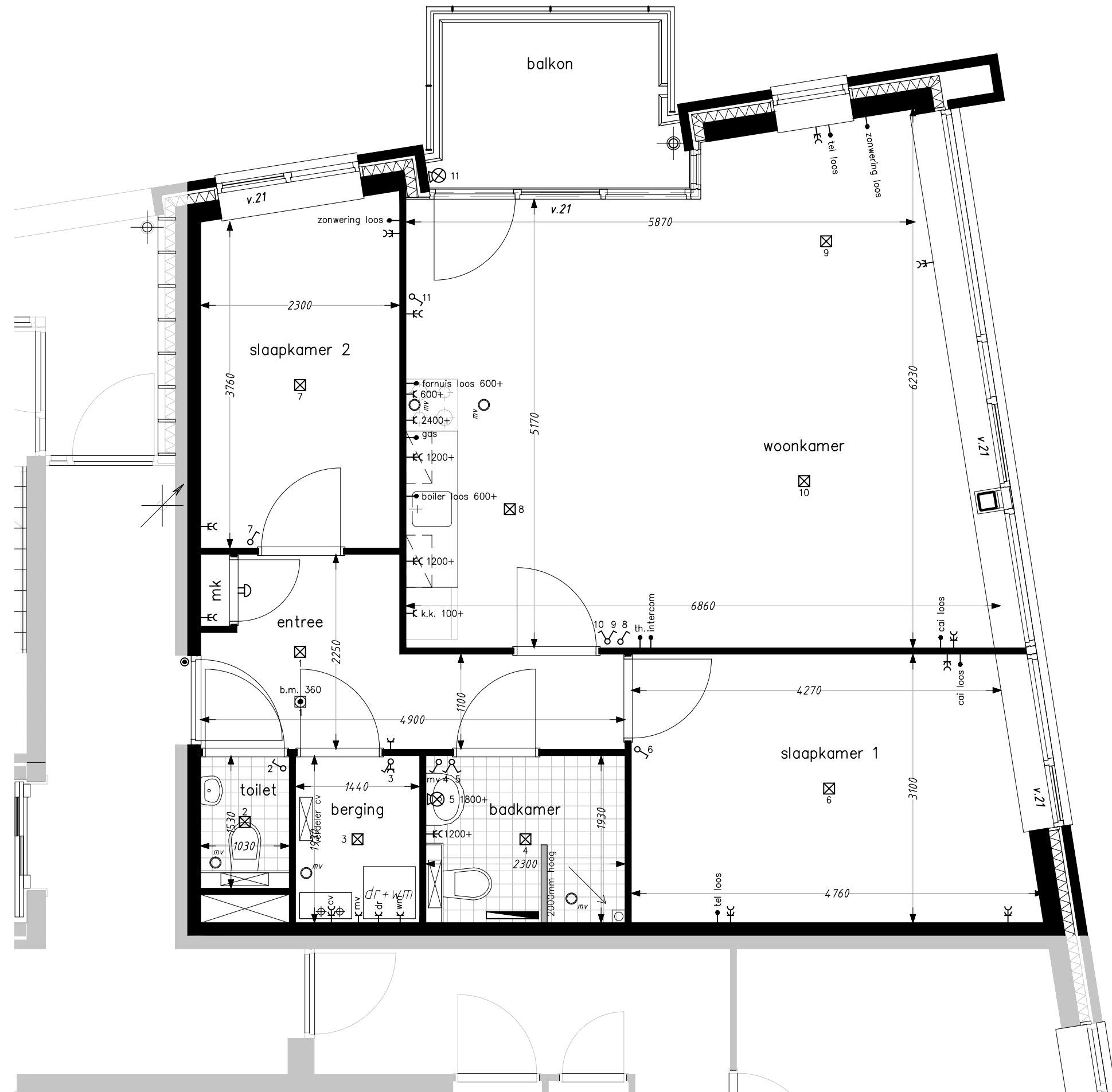
Appartement type 14

Datum: 29-05-2013

Schaal: 1:50

Appartementen: 6,11,16,21.

* Voor appartementsgebonden raamopeningen, zie overzichtbladen 1 t/m 5 *

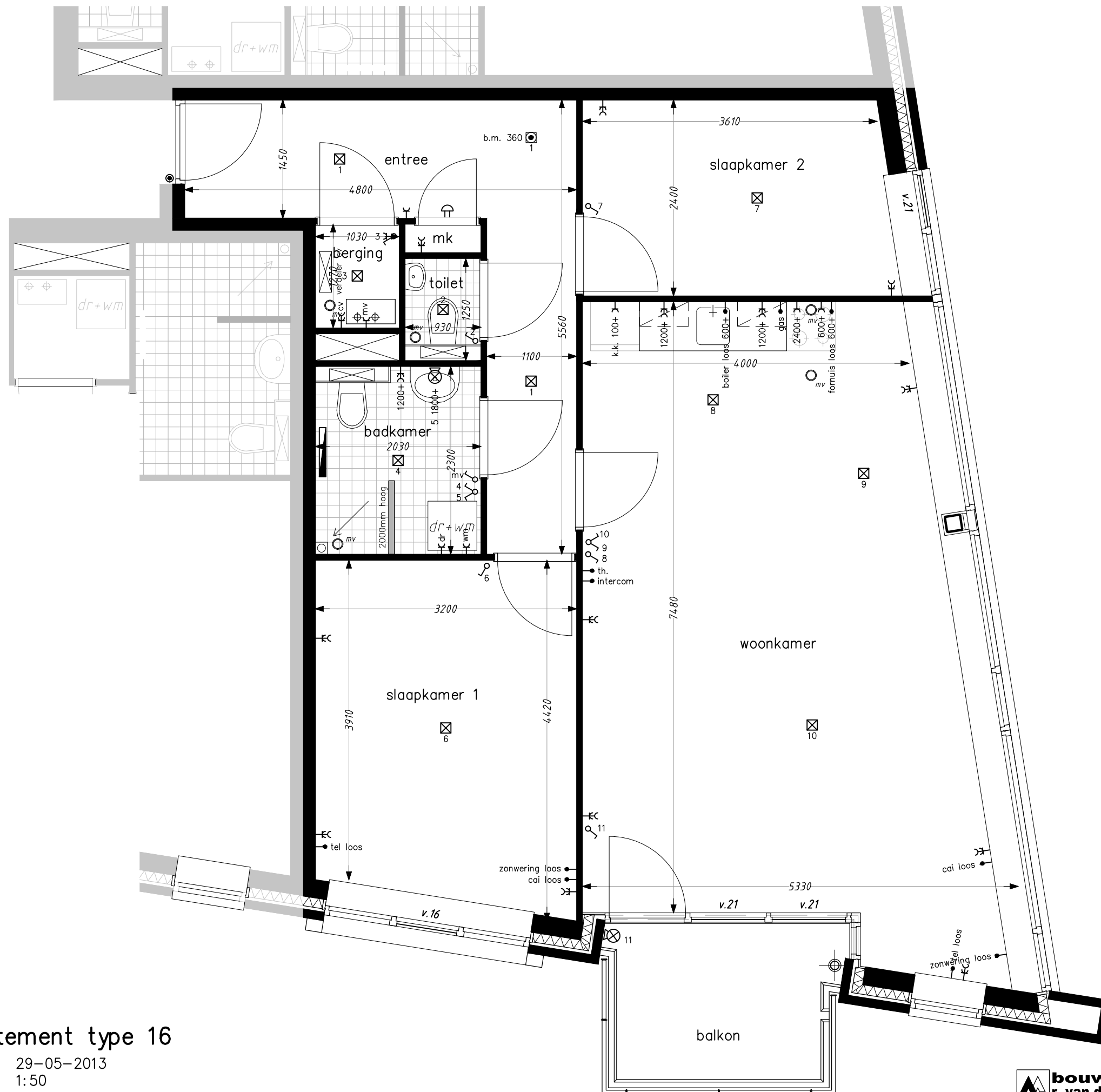


Appartement type 15

Datum: 29-05-2013
 Schaal: 1:50

Appartementen: 7,12,17,22.

* Voor appartementsgebonden raamopeningen, zie overzichtbladen 1 t/m 5 *

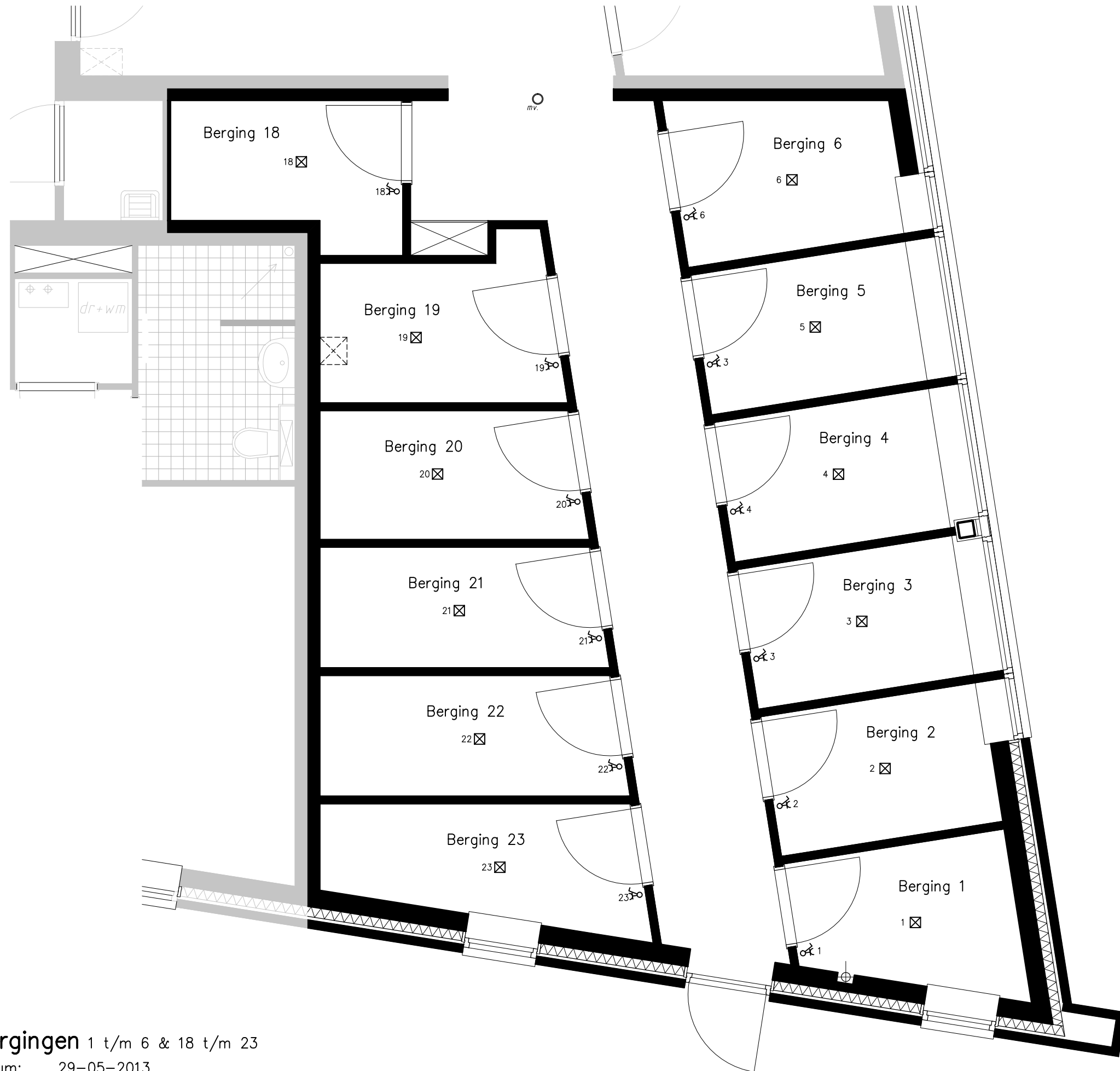


Appartement type 16

Datum: 29-05-2013
 Schaal: 1:50

Appartementen: 8,13,18,23.

* Voor appartementsgebonden raamopeningen, zie overzichtbladen 1 t/m 5 *



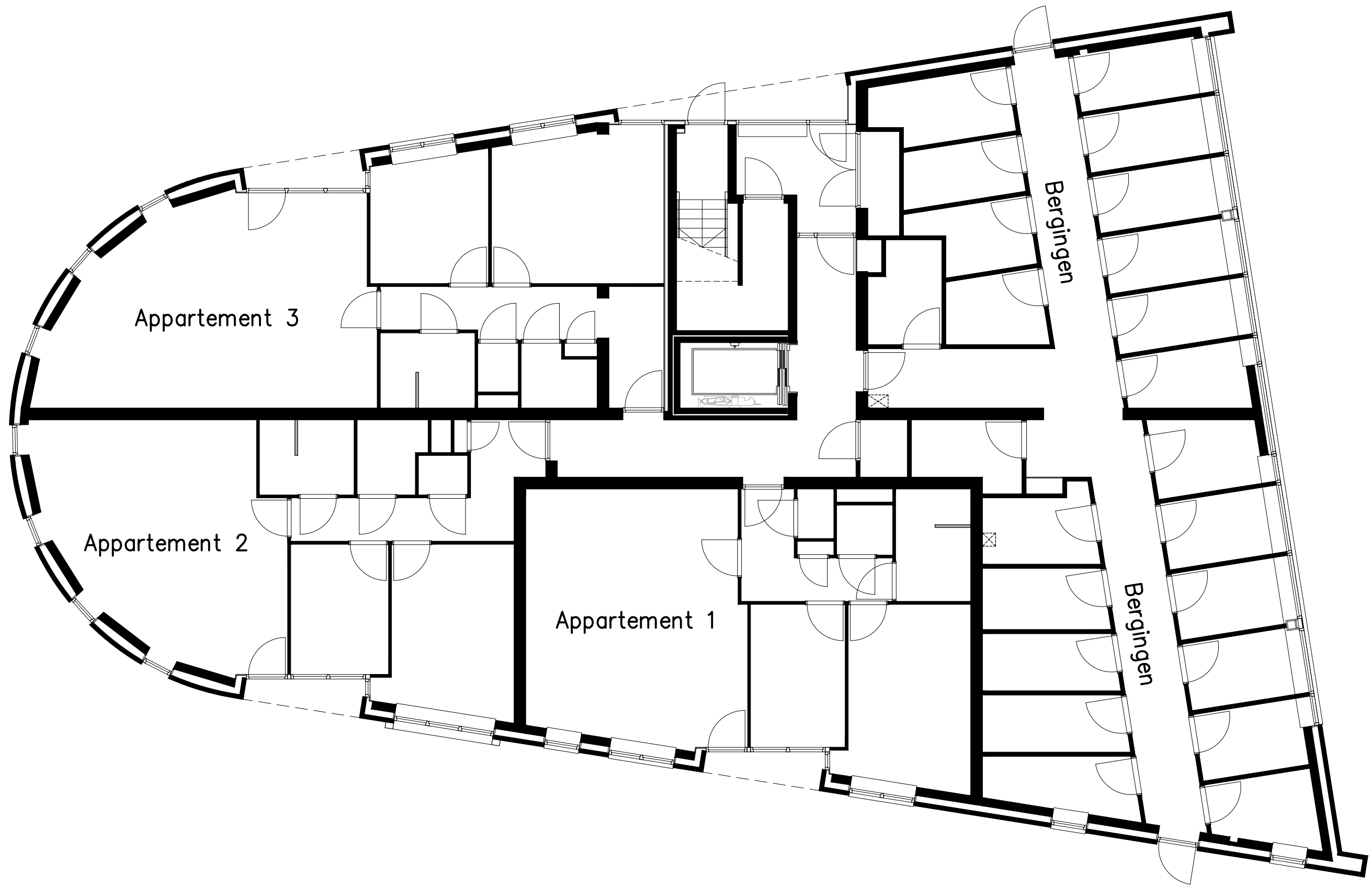
Bergingen 1 t/m 6 & 18 t/m 23

Datum: 29-05-2013
 Schaal: 1:50



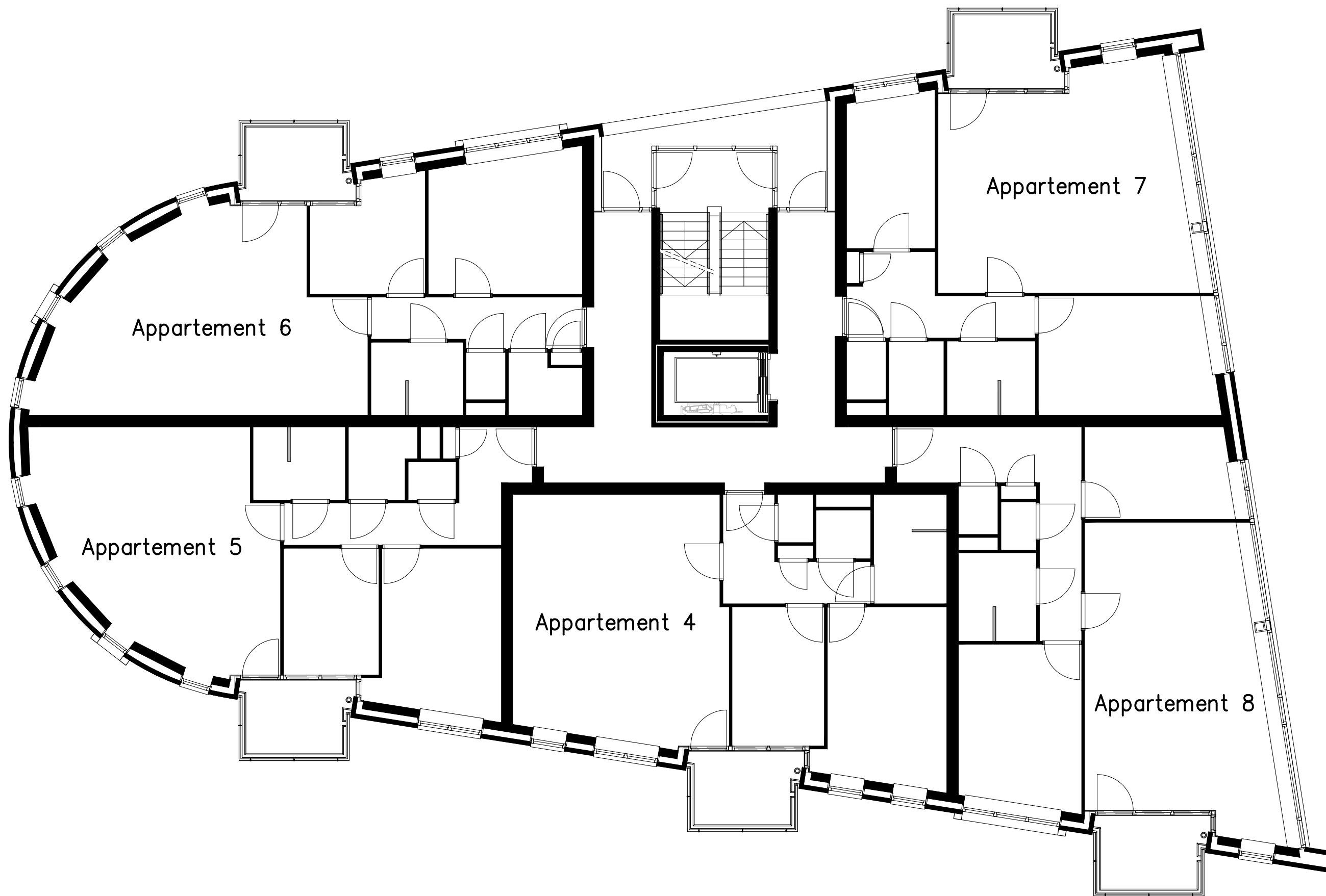
Bergingen 7 t/m 17

Datum: 29-05-2013
Schaal: 1:50



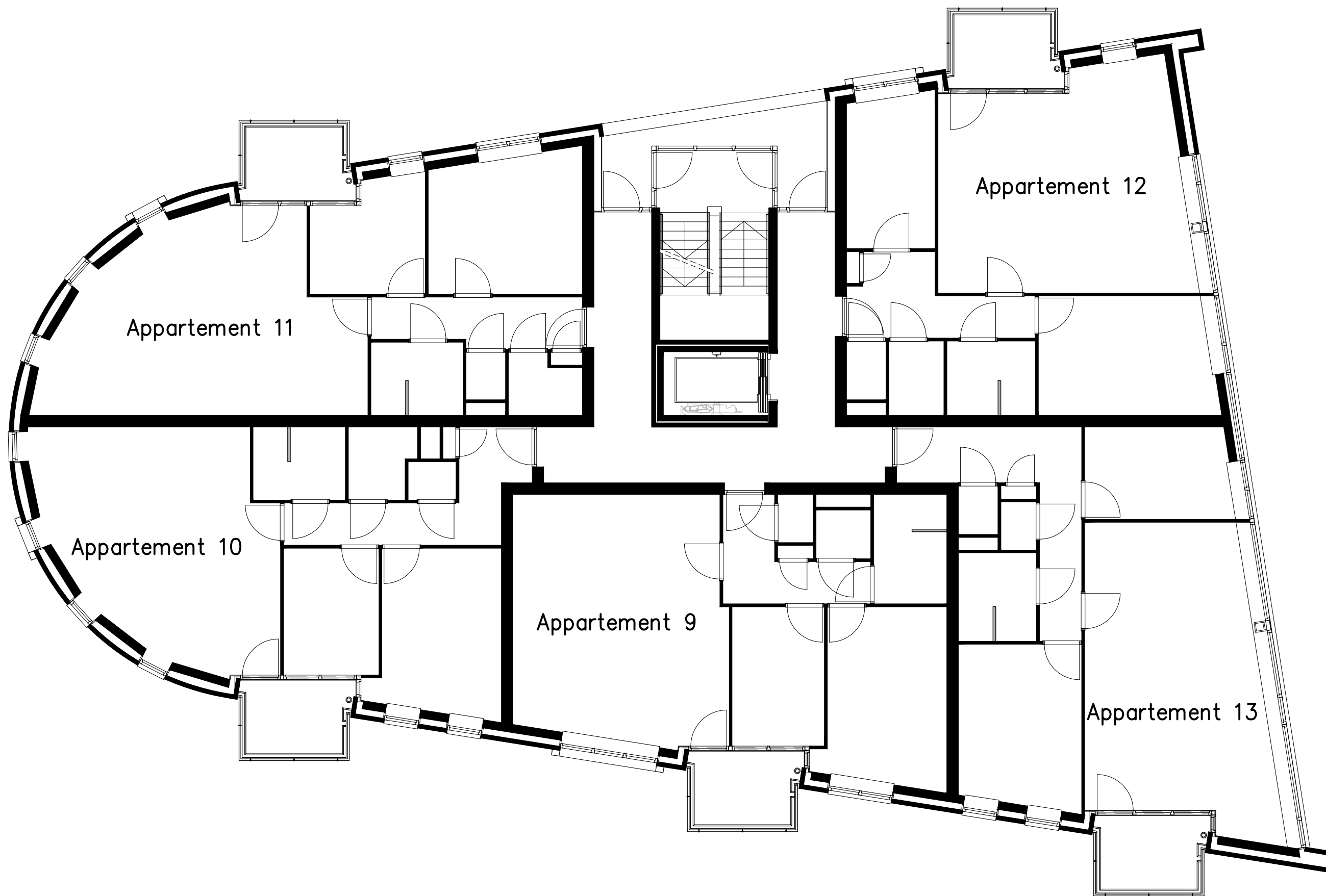
Overzicht gevelopeningen beganegrond

Datum: 29-05-2013
Schaal: 1:100



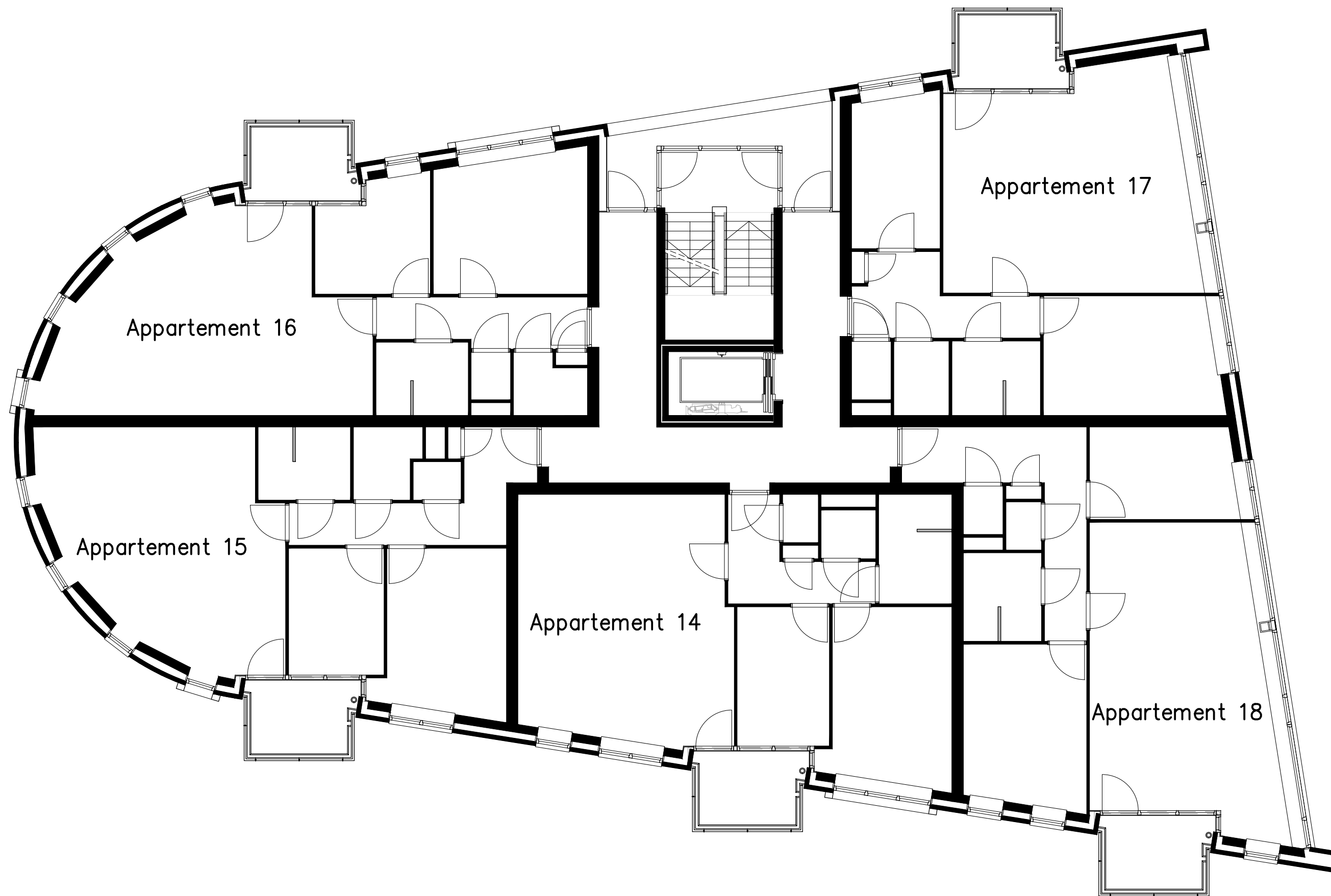
Overzicht gevelopeningen 1e verdieping

Datum: 29-05-2013
Schaal: 1:100



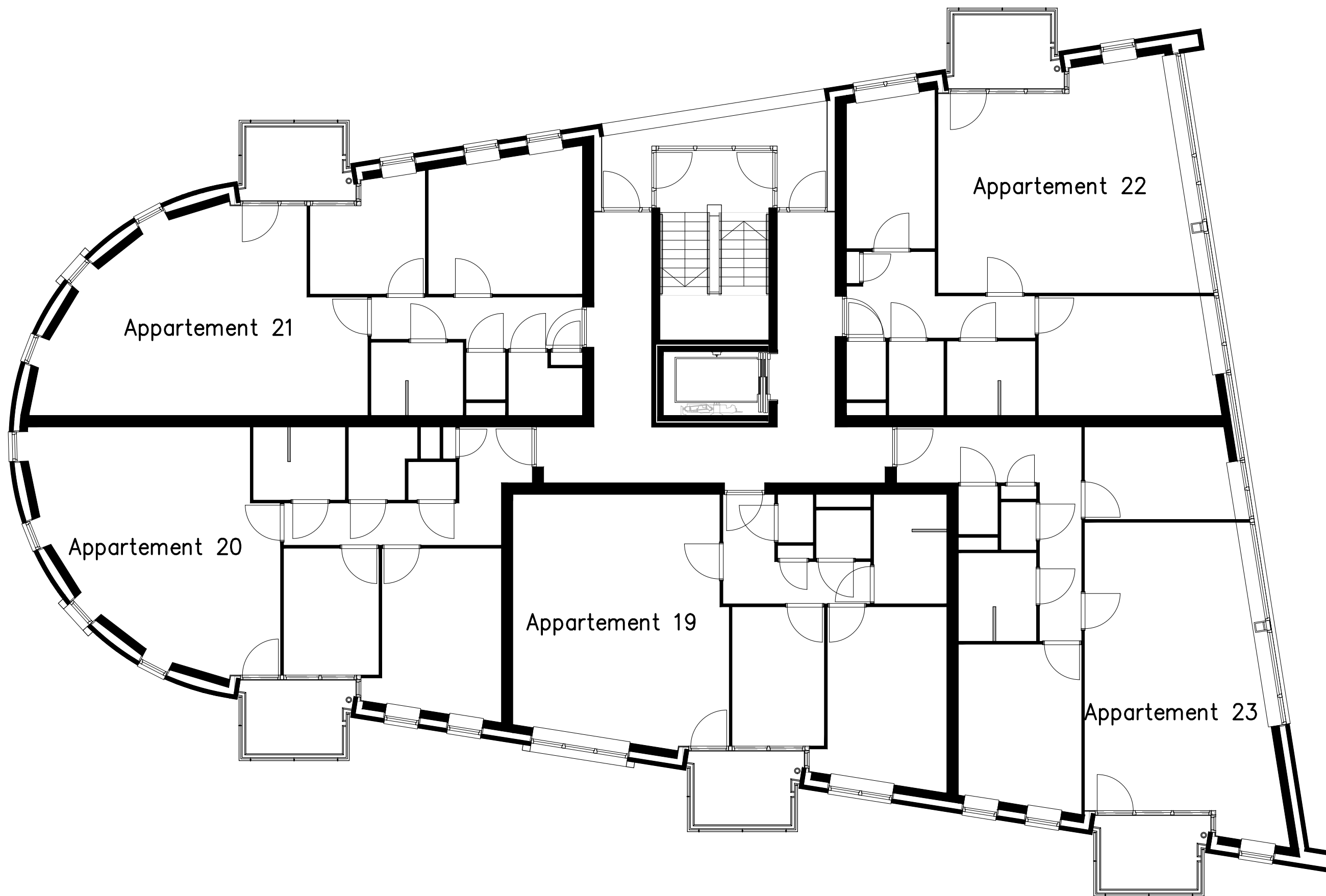
Overzicht gevelopeningen 2e verdieping

Datum: 29-05-2013
Schaal: 1:100



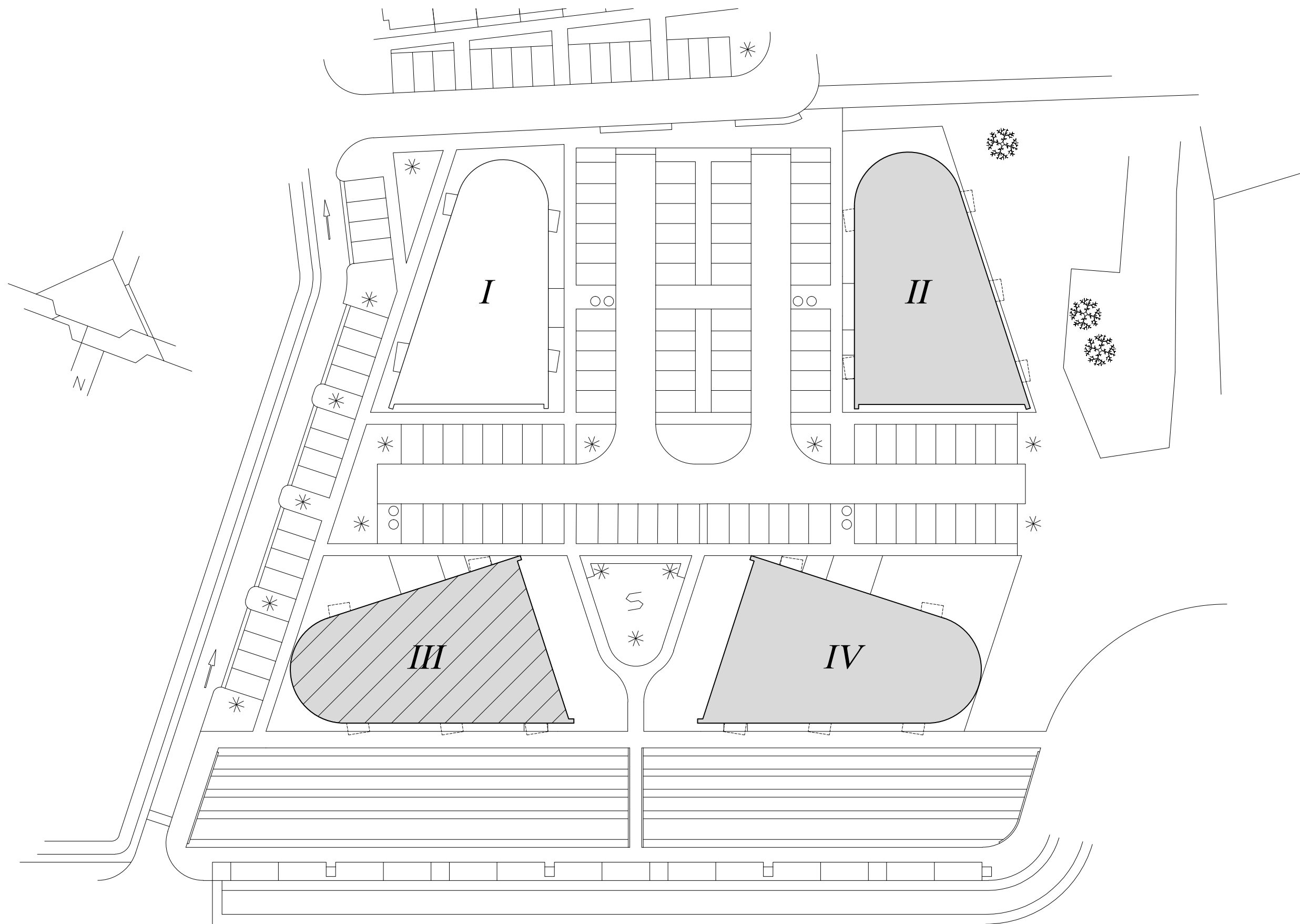
Overzicht gevelopeningen 3e verdieping

Datum: 29-05-2013
Schaal: 1:100



Overzicht gevelopeningen 4e verdieping

Datum: 29-05-2013
Schaal: 1:100



Situatietekening Blok III

Datum: 29-05-2013
Schaal: 1:500

Appartementafwerking per vertrek.**Hal / vkr**

vloer	:	cementdekvloer
wanden	:	glasvlies
plafond	:	sputwerk
elektrische installatie	:	1 lichtpunt met bewegingssensor enkele wandcontactdoos elektrische bel
overige voorzieningen	:	type 10, 11, 13, 16: 2 lichtpunten met bewegingssensor meterkast en rookmelder dubbele wandcontactdoos in de meterkast verwarming d.m.v. vloerverwarming

Toilet

vloer	:	vloertegels grijs, afmeting 15 x 15 cm
wanden	:	wandtegels wit, afmeting 15 x 20 cm, hoogte tot 120 cm boven de tegels spuitwerk
plafond	:	sputwerk
elektrische installatie	:	1 lichtpunt met schakelaar
sanitair	:	wandclosetcombinatie in wit fonteincombinatie in wit
overige voorzieningen	:	afzuigpunt voor mechanische ventilatie.

Berging

vloer	:	cementdekvloer
wanden	:	glasvlies
plafond	:	sputwerk
elektrische installatie	:	1 lichtpunt met schakelaar 1 enkele wandcontactdoos 1 wandcontactdoos t.b.v. wasmachine, m.u.v. type 16 1 wandcontactdoos t.b.v. condens droger, m.u.v. type 16 1 wandcontactdoos t.b.v. mechanisch ventilatie 1 dubbele wandcontactdoos t.b.v. cv-ketel
overige voorzieningen	:	afzuigpunt voor mechanische ventilatie cv-ketel met warmwatervoorziening unit mechanische ventilatie een verchroomde tapkraan t.b.v. wasmachine, m.u.v. type 16

Badkamer

vloer	:	vloertegels grijs, afmeting 15 x 15 cm
wanden	:	wandtegels wit, afmeting 15 x 20 cm, hoogte tot plafond
plafond	:	sputwerk
elektrische installatie	:	1 lichtpunt met schakelaar 1 wandlichtpunt boven de wastafel met schakelaar 1 dubbele wandcontactdoos nabij de wastafel type 16: wandcontactdoos t.b.v. wasmachine type 16: wandcontactdoos t.b.v. wasdroger
sanitair	:	wandclosetcombinatie in wit wastafelcombinatie in wit RVS-doucheputje 150 x 150 mm
overige voorzieningen	:	afzuigpunt voor mechanische ventilatie

3-standen hoofdbedieningsschakelaar ventilatiesysteem
radiator
type 16: een verchroomde tapkraan t.b.v. wasmachine
verwarming d.m.v. vloerverwarming

Slaapkamers / vbr

vloer	:	cementdekvloer
wanden	:	glasvlies
plafond	:	sputwerk
elektrische installatie	:	1 lichtpunt met schakelaar 2 dubbele wandcontactdozen type 11: dubbele wandcontactdozen slaapkamer 1: 3 dubbele wandcontactdozen
overige voorzieningen	:	slaapkamer 1: loze leidingen t.b.v. telefoon en CAI verwarming d.m.v. vloerverwarming type 09, 10, 11, 12, 13, 14, 16: slaapkamer 1: loze leiding t.b.v. zonwering type 11, 14, 15: slaapkamer 2: loze leiding t.b.v. zonwering

Woonkamer / eethoek vbr

vloer	:	cementdekvloer
wanden	:	glasvlies
plafond	:	sputwerk
elektrische installatie	:	2 lichtpunten met 2 schakelaars 4 dubbele wandcontactdozen type 11, 14, 16: 5 dubbele wandcontactdozen schakelaar voor buitenlichtpunt balkon
overige voorzieningen	:	terrasverlichting balkon loze leiding t.b.v. CAI loze leiding t.b.v. telefoon thermostaat t.b.v. de vloerverwarming intercom verwarming d.m.v. vloerverwarming loze leiding t.b.v. zonwering

Keuken / vbr

vloer	:	cementdekvloer
wanden	:	glasvlies
plafond	:	sputwerk
elektrische installatie	:	1 lichtpunt met schakelaar 2 dubbele wandcontactdozen type 11: 3 dubbele wandcontactdozen 1 wandcontactdoos voor de koelkast 1 wandcontactdoos voor de afzuigkap 1 wandcontactdoos voor de vonkontsteking
overige voorzieningen	:	loze kookleiding en loze leiding t.b.v. boiler afzuigpunt voor mechanische ventilatie gas aansluiting volgens tekening keukenblad 2400 mm lang, v.z.v. enkele gootsteenbak en aangesloten gasfornuis in het keukenblad keukenblok 2400 mm lang, v.z.v. 4 onderkasten en 4 bovenkasten kleur keuken en aanrechtblad door de directie te bepalen recirculerende afzuigkap

wandtegelwerk boven aanrechtblad
t.p.v. opstelplaats koelkast wandtegelwerk vanaf vloer tot 150 cm + vloer
verwarming d.m.v. vloerverwarming

Stalling-bergruimte

vloer : cementdekvloer
wanden : kalkzandsteen vellingblokken / prefab beton
plafond : onafgewerkt
elektrische installatie : 1 lichtpunt met schakelaar opbouw
1 enkele wandcontactdoos opbouw

Algemene ruimten

vloer : entree voorzien van schoonloopmat
begane grond voorzien van vloertegels
verdiepingen voorzien van tapijt tegels
wanden : sauswerk / schoonmetselwerk
plafond : spuitwerk
elektrische installatie : verlichting volgens voorschriften
overige voorzieningen : nooduitgang verlichting
(alles volgens de voorschriften van de gemeente en brandweer)
liftinstallatie

Materialen- en kleurenoverzicht, buitenzijde appartementencomplex.

Voorgevel : baksteen WF / bruin/paars
Achtergevel : baksteen WF / bruin/paars
Zijgevel links : baksteen WF / bruin/paars
Zijgevel rechts : baksteen WF / groen geglazuurd
Kozijnen : hardhout / RAL7036 platina grijs
Deuren en ramen : hardhout / RAL7031 blauwgrijs
Aftimmering buitenkozijnen : watern. multiplex / RAL7036 platina grijs
Raamkaders : aluminium / RAL9010 wit
Raamdorpelstenen : keramisch / antracietgrijs
Dichte panelen zijgevel rechts : colorbel / 72 grijs
Balkon balustrade : staal / RAL7016 antracietgrijs

HOVELAKEN, APRIL 2014.

BOUWBEDRIJF R. VAN DE MHEEN B.V.