



Bloementuin fase 3

GROEN WONEN IN BARNEVELD





Bloementuin fase 3

De avondzon glinstert in het water, je voelt de warmte op je huid. De wind ruist door de hoge bomen, de geur van lavendel vliegt subtiel langs. In de Bloementuin staan al je zintuigen aan. Dit is dé plek waar je ontspannen woont. Met het knusse Barneveldse dorpsgevoel. In een duurzaam huis. Met veel water, groen en natuurschoon om je heen. Een schot in de roos!

52



6



64



Inhoud

6

Bloemendal wordt prachtig.

18

Eengezinswoningen, omgeven door het groen.

10

Barneveld, verrassend, vertrouwd en Veluws.

34

Twee-onder-een-kapwoningen, vogels als nieuwe burens en vrienden.

14

De leukste fiets- en wandelroutes starten in Barneveld.

40

Levensloop twee-onder-een-kapwoningen.

16

Mooi wonen in Bloementuin.

44

Vrijstaande woningen, direct zicht over de 'laagte'.



52

Levensloopbestendige woningen, met slaap- en badkamer op de begane grond.

58

Van Manen Keukens, projectleverancier van Bloementuin fase 3.

60

Dagelijkse rituelen worden een prettige belevenis met Villeroy & Boch en Hansgrohe.

64

Inspiratie voor je nieuwe thuis.

66

Duurzaam wonen in Bloemendal Barneveld.

68

Colofon en verkoopinformatie.



Bloemendal wordt prachtig

Aan de noordzijde van het gezellige Barneveld komt, aan de oevers van een van de vele beken die uit de Veluwe naar het westen stromen, de nieuwe wijk Bloemendal. Bloemendal bestaat uit diverse wijken, waar de Bloementuin er een van is. Een unieke wijk voor Barneveld waar de natuur de hoofdrol speelt.

Bloemendal wordt uniek doordat deze klimaatadaptief, biodivers en duurzaam is, óók voor mensen die er nu en straks komen wonen. De wijk is ontworpen met als uitgangspunt het gebruik maken van het bestaande landschap. Hierdoor zie je in de wijk veel bestaande bomen en struiken waardoor het nu al een volwassen groene wijk is. Een fraai voorbeeld hiervan is de bestaande Elzenrij die in het deelplan Bloementuin fase 3 blijft staan.

Landschappelijke structuur

In Bloemendal is de structuur van het landschap duidelijk zichtbaar, zo zijn de boom- en slootstructuren meegenomen in het basisontwerp. De groene zoom langs de Bloementuin ligt lager dan de woonwijk en fungeert als natuurlijke wateropvang voor de wijk. Verder zijn voor de wateropvang diverse groene parken waar regenwater in de grond kan zakken, is er een permanente waterplas uitgegraven en komen er bij de woningen infiltratiekratten in de grond.

Groene en fijne wijk

Een van de belangrijke kenmerken van Bloemendal is de groene opzet. De vroegere sloten in het landschap zijn verbreed voor onder andere de wateropvang, maar bieden vooral ruimte aan een hoop leven! In de bomen grassen en struiken gonst het van de activiteit. Naast verkoeling creëren zij ook mooie zichtlijnen door de wijk en geniet je extra van de natuur tijdens bijvoorbeeld een wandeling met de hond.

Om samen met de bewoners van Bloemendal een groene wijk te maken biedt de gemeente Barneveld in de toekomst samen met lokale hoveniers tuinontwerpsessies aan. Zo komen de bewoners alles te weten over een natuurlijke tuin die hitte- en waterbestendig is. Zo zorgen we samen voor een mooie groene en gezonde leefomgeving.

Hagenplan en nestkasten

Alle woningen binnen Bloemendal worden, als onderdeel van de wijk, voorzien van hagen en op speciale plekken met pergola's met klimplanten. De hagen en pergola's zorgen voor een extra groene versterking in de wijk, maar bieden ook onderdak aan vogel- en insectensoorten.

Aan ruimte voor vogels is vanzelfsprekend ook gedacht. Door Bloemendal komen verspreid verschillende nestkasten. Zo

vinden ook de huismus, de gierzwaluw en de huiszwaluw in Bloemendal hun nieuwe thuis. Voor de vleermuis worden op specifieke locaties nestkasten aangebracht.

Spelen met groen

Opvallend aan Bloemendal is het gebruik van diverse gras- en boomsoorten. Zo vind je bij de speelplek het traditionele gras, maar door de rest van de wijk komen afwisselende grassoorten, van hoge grassoorten tot aan inheemse kruidenvegetatie.

Om een mooie variatie in kleur en blad te creëren worden bomen afwisselend geplaatst. In de oost-west verbindingen van Bloemendal zijn voornamelijk inheemse bomen gebruikt terwijl in de straten de meer traditionele bomen komen. Bij de boomsoorten is goed gekeken naar de diversiteit in bloeiperiode zodat er een mooie kleurschakering ontstaat. Zowel in de zomer als de herfst.

Bloemendal wordt een wijk die ruimschoots voldoet aan de 3-30-300 regel. Iederen heeft uit zijn huis zicht op 3 bomen, 30% van de wijk is bedekt met bladerdek voor voldoende schaduw en iedereen woont minder dan 300 meter van een park. In dit soort wijken leven mensen gezonder én gelukkiger.



**“Als omgeving,
openbare ruimte
én de tuinen
allemaal
natuurlijk worden
ingericht,
stimuleer je met
elkaar
biodiversiteit en
creëer je een heel
fijne plek om te
leven voor mens
en dier.”**



Een mooie samenhang tussen wonen en natuur

In het deelgebied Bloementuin zie je duidelijk de landschappelijke structuur terugkomen. Samen met de bestaande bomen en struiken krijgt het geheel al snel een groen karakter mee. Ook in de openbare ruimtes. Zo worden alle parkeerhofjes bij de woningen voorzien van parkeerplaatsen met een open structuur waar gras in verwerkt is, ideaal voor de biodiversiteit.

Ook de woningen zijn, rekening houdend met het onderliggende landschap, mooi passend in het geheel geplaatst. Dit zorgt voor natuurlijke en speelse straatbeelden met mooie zichtlijnen door het landschappelijke en groene karakter van de wijk. Zo worden (deels) daken voorzien van een sedum dak en krijgen zij een regenton ten behoeve van wateropvang en gebruik voor de eigen tuin. In de grond heeft iedere woning een infiltratiekrat die helpt met de natuurlijke afwatering van het regenwater.

Verspreid door Bloementuin komen speciale herkenningspunten. Deze bestaan uit woningen met een oranje baksteen, maar ook met een oranje voeg. Heel herkenbare woningen die dienen als oriëntatiepunt.

Spiekers

Tijdens archeologische opgravingen in de buurt zijn restanten aangetroffen van 'spiekers'. Spiekers werden in het verleden door boeren gebruikt voor het opslaan van graan en andere producten. Dit waren kleine voorraadschuurtjes op palen, zodat het graan droog bleef en ongewenst bezoek van dieren werd voorkomen.

Naast de twee-onder-een-kap en vrijstaande woningen komen, om het verleden niet te vergeten, in het groene gebied de Laagte, op een speelse manier spiekers te staan. Elk in een andere uitvoering. Van alleen een vloer op palen tot een compleet uitgewerkte Spieker. In de situatietekening op pagina's 16 en 17 staan de (indicatieve) posities aangeduid.







Zowel de bewoners als de gemeente Barneveld zorgen samen voor de wijk Bloemendal. Door verschillende rondleidingen per jaar te organiseren is er een hoge betrokkenheid en behoud Bloemendal zijn natuurlijke karakter, nu én in de toekomst.



Referentiebeeld



Legenda

-  Brugverbinding auto + fiets
-  Brug doorgaand fietspad
-  Vlonder
-  Vlonderbrug
-  Spiekers
-  Fietsparkeren



Bloemendal is een wijk in ontwikkeling. De in deze tekening weergegeven situatie is indicatief en zal nog wijzigen. Daarom kunnen hieraan geen rechten worden ontleend.

Verkeersstructuur
Bloemendal fase 1 en 2

Barneveld, verrassend, vertrouwd en Veluws



Wonen in Barneveld betekent centraal wonen in Nederland. Je geniet er optimaal van de dorpse maar toch levendige binnenstad, de goede voorzieningen en de mooie natuur, met de Veluwe vlakbij. En laten we vooral het fijne contact onderling niet vergeten. Je begrijpt direct waarom de ruim 60.000 Barnevelders zo graag in het dorp wonen.

Je woont heerlijk centraal

De locatie is altijd één van de belangrijkste onderdelen waar je naar kijkt als je van plan bent om te verhuizen. Op dat gebied kan Barneveld eigenlijk alleen maar als toplocatie uit de bus komen. Heerlijk centraal in het land, met de Veluwe in je achtertuin, wie wil dat nu niet? Vanuit Barneveld kun je heel snel de A1 en de A30 op. Dus waar je ook naartoe wilt met de auto, je bent er zo. Wil je liever met het openbaar vervoer? Barneveld heeft

maar liefst drie stations aan de spoorlijn Amersfoort Centraal - Ede-Wageningen: Barneveld Centrum, Barneveld Zuid en Barneveld Noord. Vier keer per uur rijdt hier een lightrail trein.

Voorzieningen om de hoek

Vanuit Bloemendal heb je alles bij de hand. Niet alleen een groene en waterrijke omgeving, maar ook de dorpse levendigheid van Barneveld. Met veel culturele mogelijkheden en een bruisend hart met

winkels en restaurants. De kinderen gaan in het dorp naar school of naar het dagverblijf. En ook op sportief gebied is er voor ieder wat te doen. Denk aan voetbal, hockey of squash.

Lekker bewegen

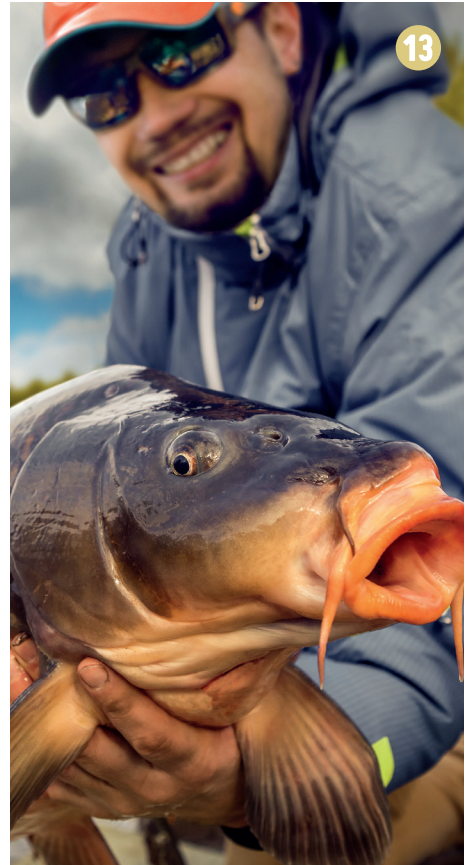
In Barneveld zijn zeker zo'n 100 sportgelegenheden, dus voor iets wat wils. Vlak bij Bloemendal vind je bijvoorbeeld Voetbal Vereniging Barneveld, de Mixed Hockey Club Barneveld en de sportzaal Oosterboshal waar verschillende sporten te beoefenen zijn. Op diverse plekken in de wijk Bloemendal verschijnen (natuurlijke) speelvoorzieningen voor kinderen.

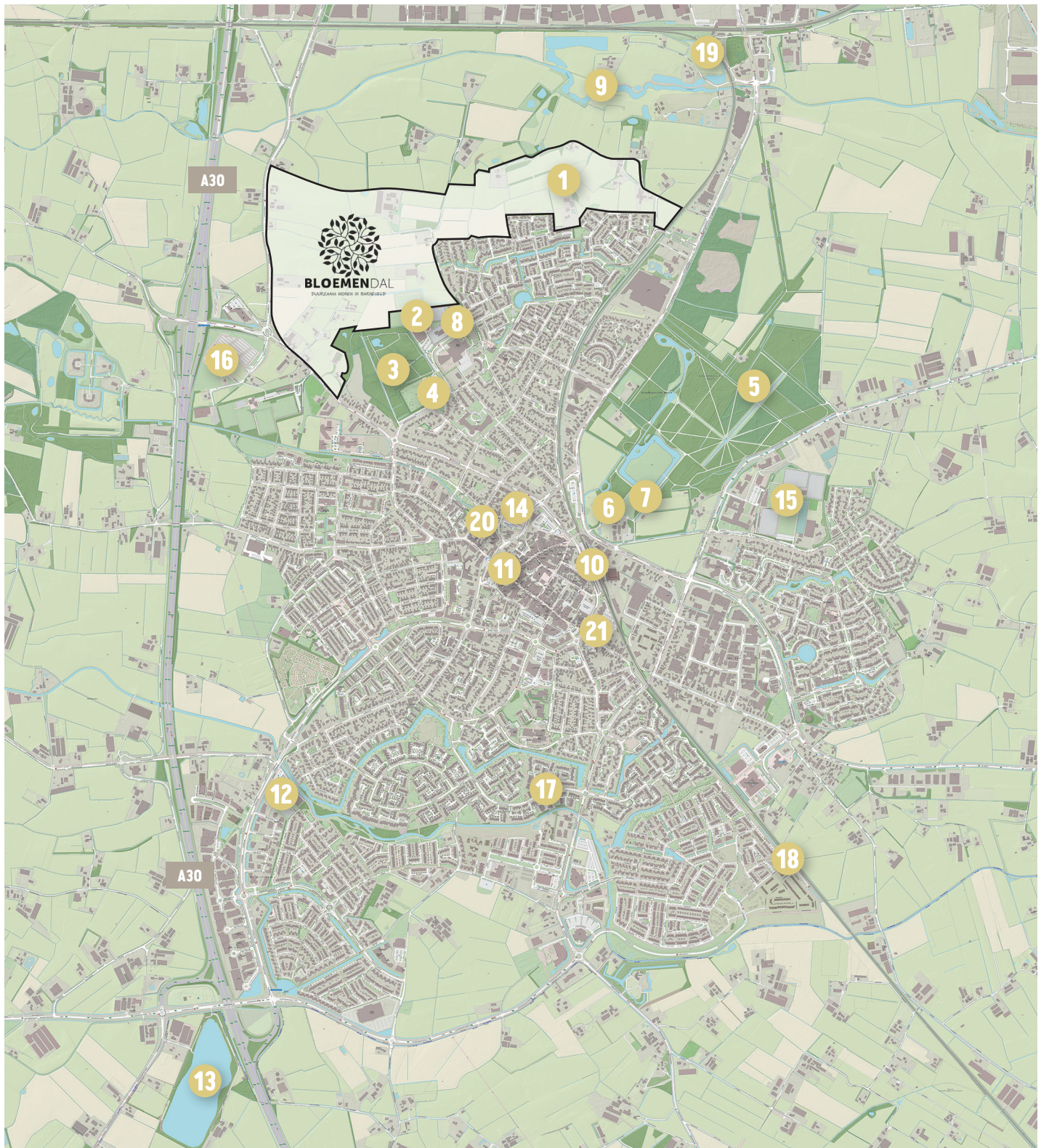
Ballonfiësta Barneveld

Elk jaar vind het Ballonfiësta plaats met ruim 30 heteluchtballonnen. Een feest voor iedereen met indrukwekkende ballonnen en special shapes. De afsluitende avondshow staat garant voor een prachtig spektakel.









- | | | |
|---------------------------------|--|-----------------------------|
| 1. Locatie Bloemendal | 8. Huisartsenpraktijk Bloemendal | 15. SDV Barneveld |
| 2. Mixed Hockey Club Barneveld | 9. Wandelpad Esvelderbeek | 16. Midden Nederland Hallen |
| 3. Oosterbos | 10. Station Barneveld Centrum | 17. Oude Kerk |
| 4. Oosterbosbad | 11. Schaffelaar Theater | 18. Station Barneveld Zuid |
| 5. Schaffelaarse Bos | 12. Tennisvereniging Barneveld | 19. Station Barneveld Noord |
| 6. Kasteel de Schaffelaar | 13. Grote Veenderplas | 20. Jumbo |
| 7. Restaurant Oranjerie Lavande | 14. Bowling- en partycentrum Veluwehal | 21. Albert Heijn |



De leukste fiets- en wandelroutes starten in Barneveld

Stap op de fiets en ga er op uit. Rondom Barneveld zijn veel routes en bezienswaardigheden. Gebruik hiervoor de vele fietsknooppunten. Hiermee kun je eenvoudig zelf een fietstocht plannen.

Barneveld heeft gevarieerde fietsroutes. Neem bijvoorbeeld het rondje Schaffelaarsche Bos (1), ideaal om de Gelderse Vallei te verkennen. Je geniet van eindeloze vergezichten in een landschap dat vooral bestaat uit weides en verstilde dalen. Aan de rand van Barneveld vind je landgoed de Schaffelaar, waar het gelijknamige kasteel staat.

Nog meer fietsroutes

Andere leuke fietsroutes zijn te downloaden. Je kunt een gekozen route printen, via een app downloaden of downloaden om op uw gps apparaat te zetten.

Geen fiets?

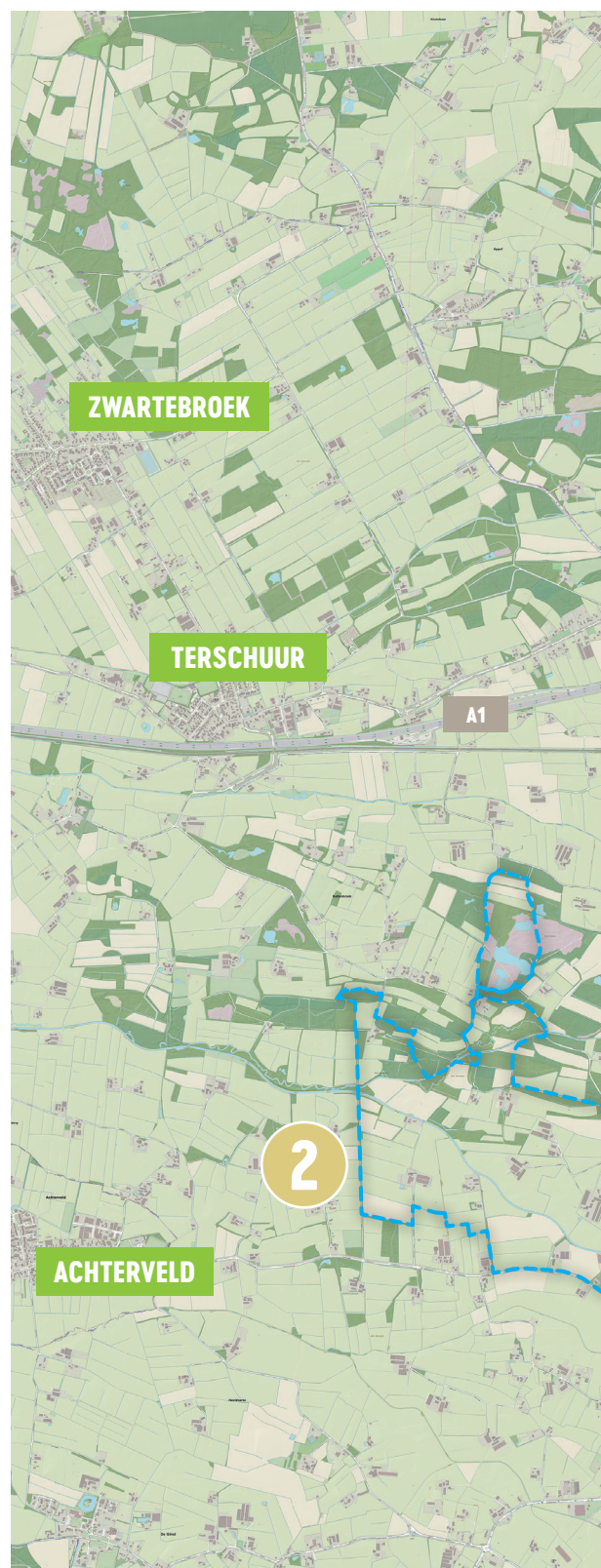
Niet in het bezit van een fiets, maar wil je graag met een van de routes jouw omgeving verkennen? Dan kan je een fiets huren bij Vonk Fietsverhuur Barneveld. Hier kan je voor één of meerdere dagen

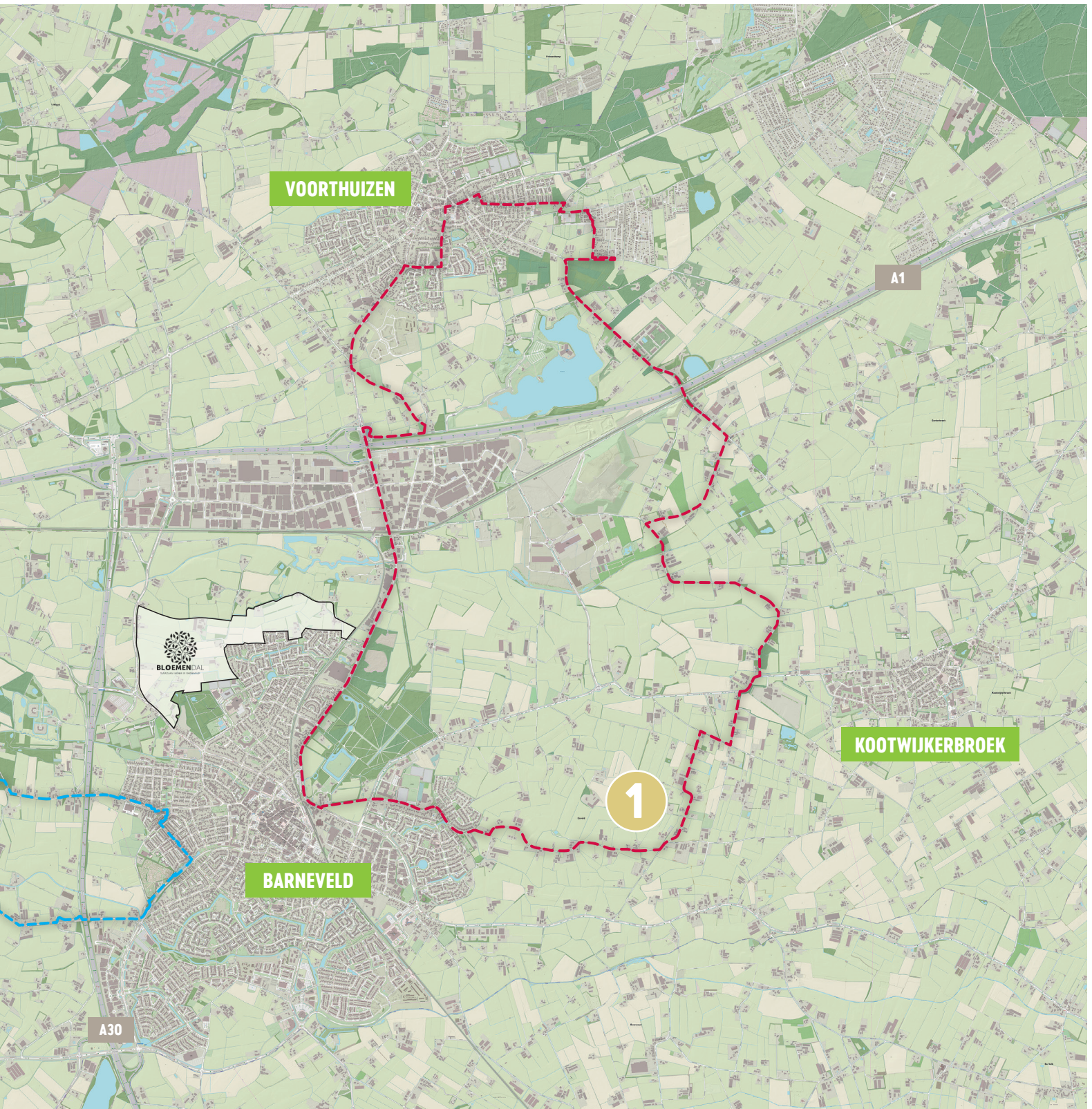
een fiets huren, ook elektrisch! Wel even van te voren reserveren natuurlijk. Meer informatie vind je op www.fietsverhuurbarneveld.nl

Paradijsspad

Het Klompenpad Paradijsspad (2) in Barneveld is een veel bewandeld wandelpad. En dat is niet voor niets, want deze wandeling komt uit op een parel van een heideveld. Een echt paradijsje, verscholen in de diepe natuur van Barneveld. Wij snappen wel waarom dit Klompenpad de naam 'Paradijsspad' heeft gekregen.

Het Klompenpad Paradijsspad is een heerlijke wandeling. De route slingert langs en over weilanden, tussen de varens, door het (hoge gras), over zompige landgoederen en langs kabbelende beekjes. Het is een dikke aanrader om goede schoenen aan te doen. Houd er wel even rekening mee dat honden zijn verboden door het vele wild dat hier loopt. Wat dat betreft is het een écht Klompenpad. De wandelroute gaat door landgoed Klein Bylear en het natuurgebied 'Het Paradijs'.







Bloemendal is een wijk in ontwikkeling. De in deze tekening weergegeven situatie is indicatief en zal nog wijzigen. Daarom kunnen hieraan geen rechten worden ontleend.



Mooi wonen in Bloementuin

De wijk Bloementuin maakt onderdeel uit van het plan Bloemendal, in Barneveld-Noord. De wijk komt op een plek waar al veel oude bomen staan en langgerekte waterpartijen liggen.

Hierdoor voelt de nieuwbouwuurt direct al volwassen aan. Door de lange, smalle en vooral groene woonstraten straalt de buurt een knus gevoel uit. Hier ontmoet je gemakkelijk je burens op straat voor een praatje, en stoepvrienden de buurtkinderen gezellig samen. Vogels vliegen naar hun nestkastjes aan de huizen, planten

groeien hier weelderig. Voel je dat je hier helemaal tot rust komt?

De Laagte

De oostgrens van het Bloemendal wordt gevormd door een natuurlijke laagte in het gebied. Deze noord-zuid lijn krijgt meer ruimte en krijgt de naam 'Laagte'. De zijtak van de Trammelantbeek stroomt door de Laagte. De Laagte krijgt naast een watervoerende en waterbergende functie ook een recreatieve functie. Aan de zuidzijde grenst de Laagte aan het Oosterbos.

Legenda

- Hoekwoningen
- Tussenwoningen
- Twee-onder-een-kapwoningen
- Levensloop twee-onder-een-kapwoningen
- Vrijstaande woningen
- Levensloop geschikte woningen
- Hagen
- Pergola met begroeiing
- Eigen parkeerplaats
- ⊗ Positie Spieker (onder voorbehoud)





Eengezinswoningen

Omgeven door het groen

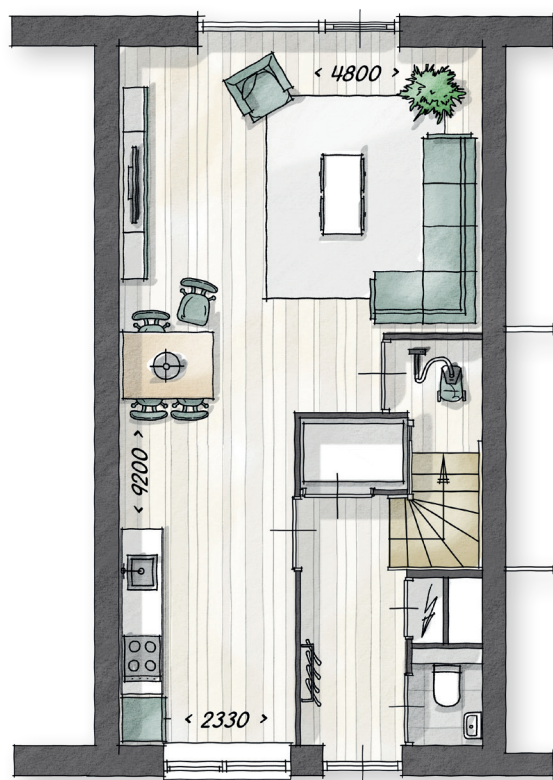
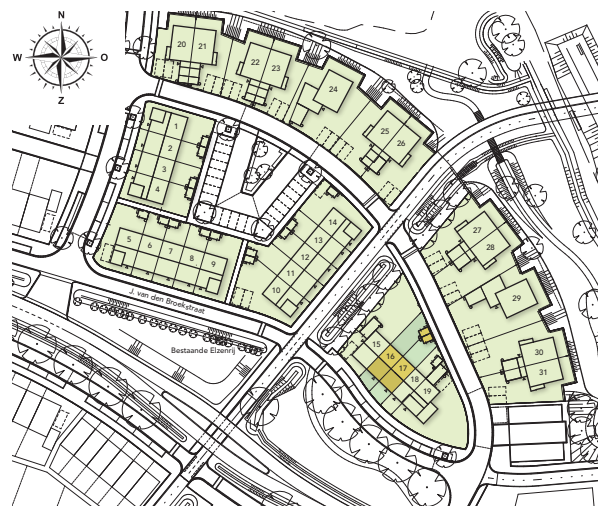


Eengezinswoningen

Tussenwoningen

Deze drie-laagse tussenwoning van 117 m² met losse berging en tuin op het noordoosten is van alle gemakken voorzien én ademt groen. Niet alleen door haar unieke locatie, omringd door groen met alle voorzieningen dichtbij. Maar de woning is ook bijna energieneutraal. Parkeren doe je lekker voor de deur. Een groene en gezonde wijk voor iedereen omringd door water en natuur. Met alle ruimte voor jou en je gezin. Klinkt als muziek in de oren toch?

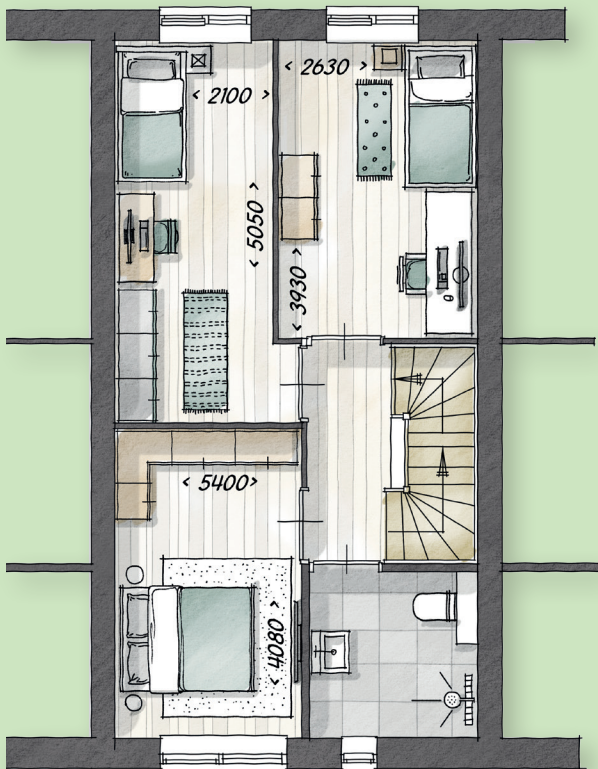
- Woonoppervlakte van circa 117 m²
- Kaveloppervlakte van circa 124 m² en 135 m²
- Woonkamer met toegang tot de achtertuin
- Open keuken aan de straatzijde
- Drie slaapkamers op de verdieping
- Badkamer met tweede toilet
- Sanitair van Villeroy & Boch
- Ruime zolderverdieping met mogelijkheid tot extra kamer(s)
- Voorzien van comfortabele vloerverwarming
- Energiezuinig wonen met lucht water warmtepomp en zonnepanelen



Begane grond

Tussenwoning

Bouwnummers: 16 en 17



Eerste verdieping

Tussenwoning

Bouwnummers: 16 en 17



Tweede verdieping

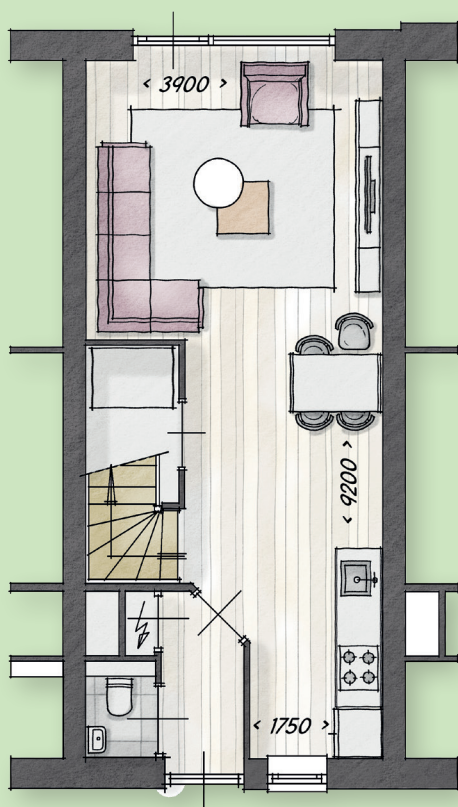
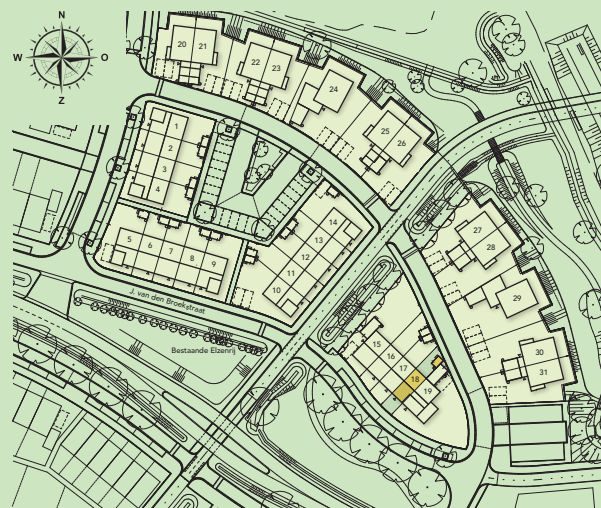
Tussenwoning

Bouwnummers: 16 en 17



Ideale woning voor starters op de woningmarkt

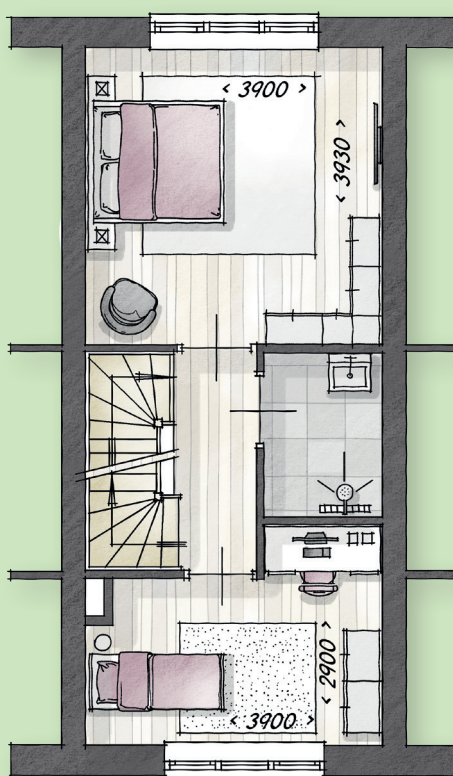
- Woonoppervlakte van circa 95 m²
- Kaveloppervlakte van circa 98 m²
- Woonkamer met toegang tot de achtertuin
- Open keuken aan de straatzijde
- Twee slaapkamers en een badkamer op de verdieping
- Sanitair van Villeroy & Boch
- Ruime zolderverdieping met mogelijkheid tot extra kamer
- Voorzien van comfortabele vloerverwarming
- Energiezuinig wonen met lucht water warmtepomp en zonnepanelen
- Voor deze woning gelden de toewijzingscriteria van de gemeente Barneveld



Begane grond

Tussenwoning

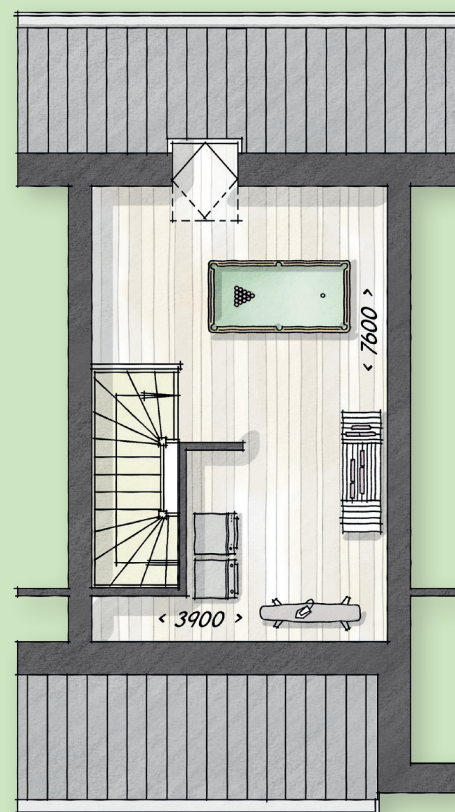
Bouwnummer: 18



Eerste verdieping

Tussenwoning

Bouwnummer: 18



Tweede verdieping

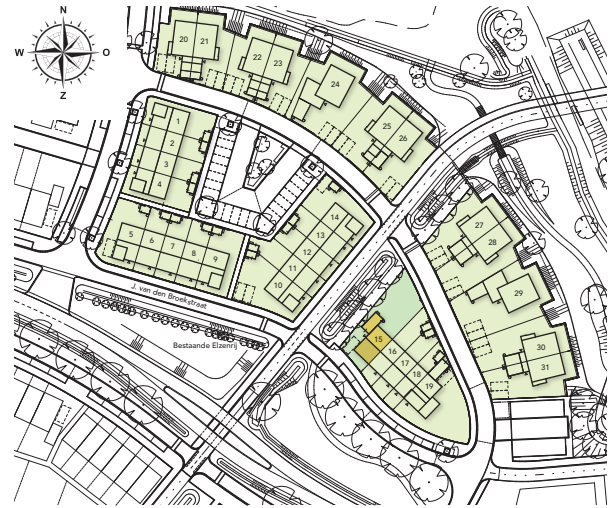
Tussenwoning

Bouwnummer: 18

Hoekwoning

Met aangebouwde berging

Wonen in een riante drie-laagse duurzame hoekwoning van 132 m² met een royale zonnige tuin op het zuidoosten, een dakterras dat uitkijkt over je tuin én een aangebouwde berging van 16 m². Een groene en gezonde wijk voor iedereen omringd door water en natuur. En toch alle voorzieningen dichtbij! Klinkt als muziek in de oren toch? In de wijk Bloementuin komen twee speciale hoekwoningen beschikbaar! Parkeren doe je lekker op je eigen terrein. Hier heb je ruimte genoeg voor het hele gezin! Hoe fijn is dat?



- Woonoppervlakte van circa 132 m²
- Kaveloppervlakte van circa 164 m²
- Klassieke zij-entree
- Straatgerichte woonkamer en grote keuken aan de tuinzijde
- Drie slaapkamers op de verdieping
- Badkamer met tweede toilet
- Sanitair van Villeroy & Boch
- Ruime zolderverdieping met mogelijkheid tot extra kamer(s)
- Voorzien van comfortabele vloerverwarming
- Energiezuinig wonen met lucht water warmtepomp en zonnepanelen



Begane grond

Hoekwoning

Bouwnummer: 15



Eerste verdieping

Hoekwoning

Bouwnummer: 15



Tweede verdieping

Hoekwoning

Bouwnummer: 15

Hoekwoning

Interieurimpressie bouwnummer 15







Hoekwoning

Omgeven door groene tuinen



Hoekwoning

Interieurimpressie bouwnummer 19



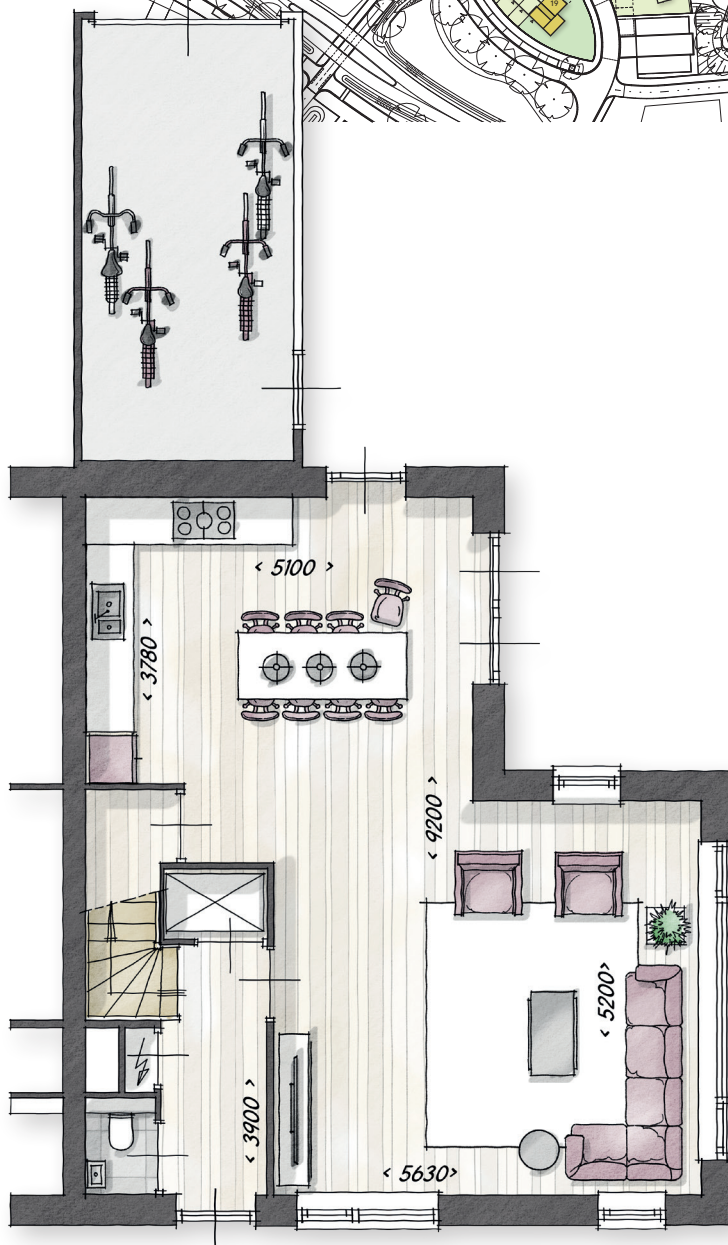


Hoekwoning

Met aangebouwde berging

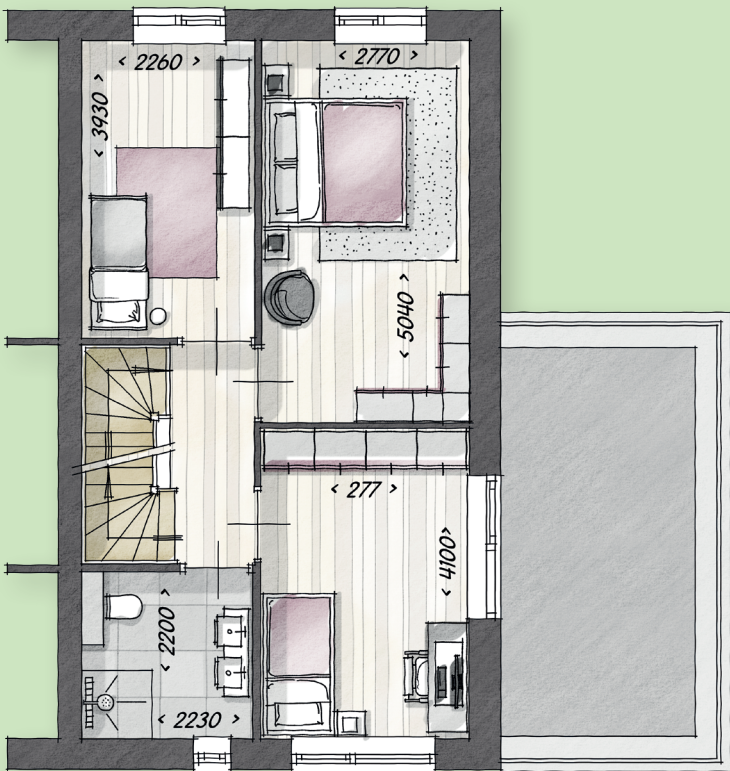
Wonen in een riante drie-laagse duurzame hoekwoning van 148 m² met een royale zonnige tuin op het zuidoosten, een dakterras dat uitkijkt over je tuin én een aangebouwde berging van 16 m². Een groene en gezonde wijk voor iedereen omringd door water en natuur. En toch alle voorzieningen dichtbij! Klinkt als muziek in de oren toch? In de wijk Bloementuin komen twee speciale hoekwoningen beschikbaar! Parkeren doe je lekker op je eigen terrein. Hier heb je ruimte genoeg voor het hele gezin! Hoe fijn is dat?

- Woonoppervlakte van circa 148 m²
- Kaveloppervlakte van circa 323 m²
- Riante woonkamer in de zijuitbouw
- Grote woonkeuken met dubbele deuren naar de tuin
- Drie slaapkamers op de verdieping, waarvan een met dakterras
- Badkamer met tweede toilet
- Sanitair van Villeroy & Boch
- Ruime zolderverdieping met mogelijkheid tot extra kamer(s)
- Voorzien van comfortabele vloerverwarming
- Energiezuinig wonen met lucht water warmtepomp en zonnepanelen



Begane grond

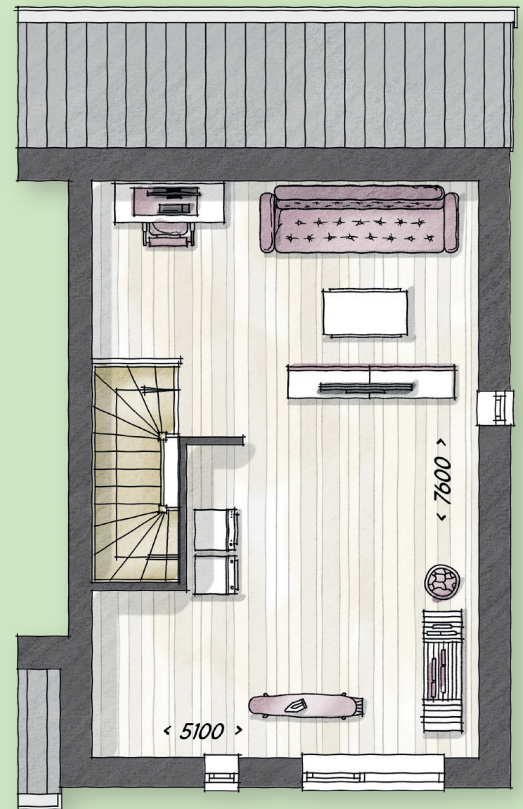
Hoekwoning
Bouwnummer: 19



Eerste verdieping

Hoekwoning

Bouwnummer: 19



Tweede verdieping

Hoekwoning

Bouwnummer: 19



Twee-onder-een-kapwoningen

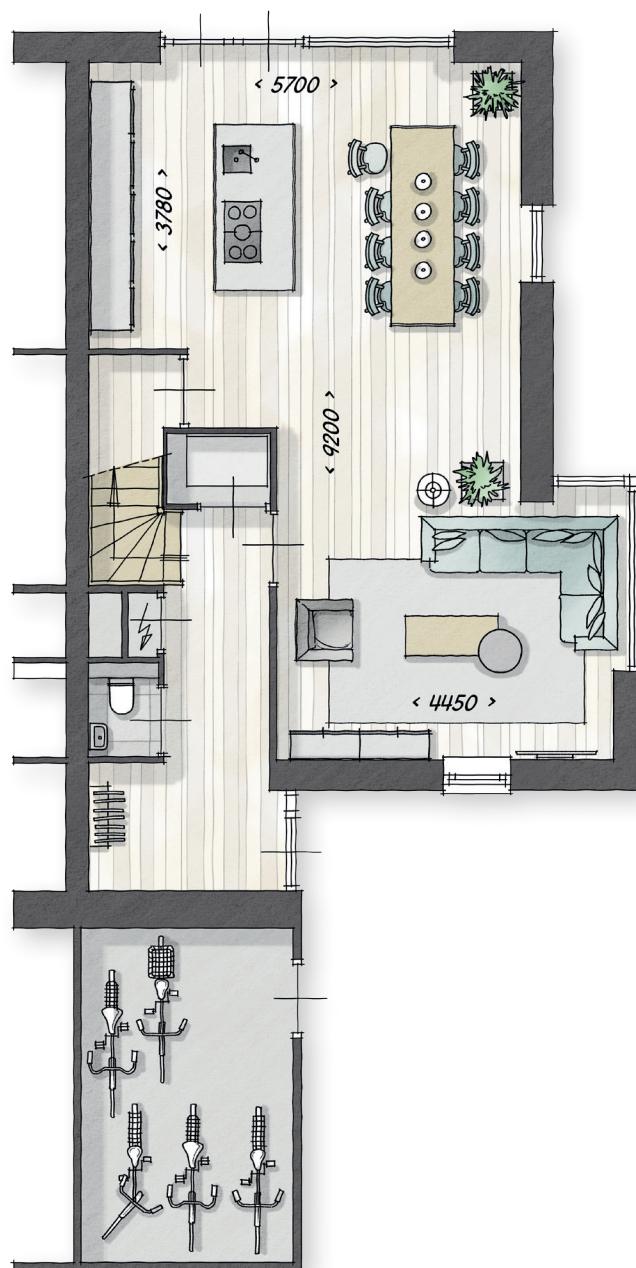
Vogels als nieuwe burens en vrienden



Twee-onder-een-kapwoningen met dakterras

De vijf twee-onder-een-kapwoningen liggen aan de groene 'laagte' van de Bloementuin. Met een woonoppervlakte van circa 158 m² kunnen we rustig stellen dat je hier riant leeft. Door het ontbreken van een schuin dak is ook de tweede verdieping optimaal bruikbaar. Hier vind je een riante slaapkamer met toegang tot een eigen terras. De grote raampartijen zorgen dat je ook binnen geniet van de mooie omgeving waarin je woont.

- Woonoppervlakte van circa 158 m²
- Kaveloppervlakte van circa 271 m² tot 292 m²
- Grootse open keuken met dubbele deuren tot de achtertuin
- Woonkamer met zij uitbouw
- Drie slaapkamers en badkamer op de verdieping
- Sanitair van Villeroy & Boch
- Drie slaapkamers op de verdieping
- Twee slaapkamers op de tweede verdieping, waarvan een met dakterras en de mogelijkheid voor een inloopkast
- Aparte ruimte voor de wasmachine en -droger
- Aangebouwde berging
- Voorzien van comfortabele vloerverwarming
- Energiezuinig wonen met lucht water warmtepomp en zonnepanelen

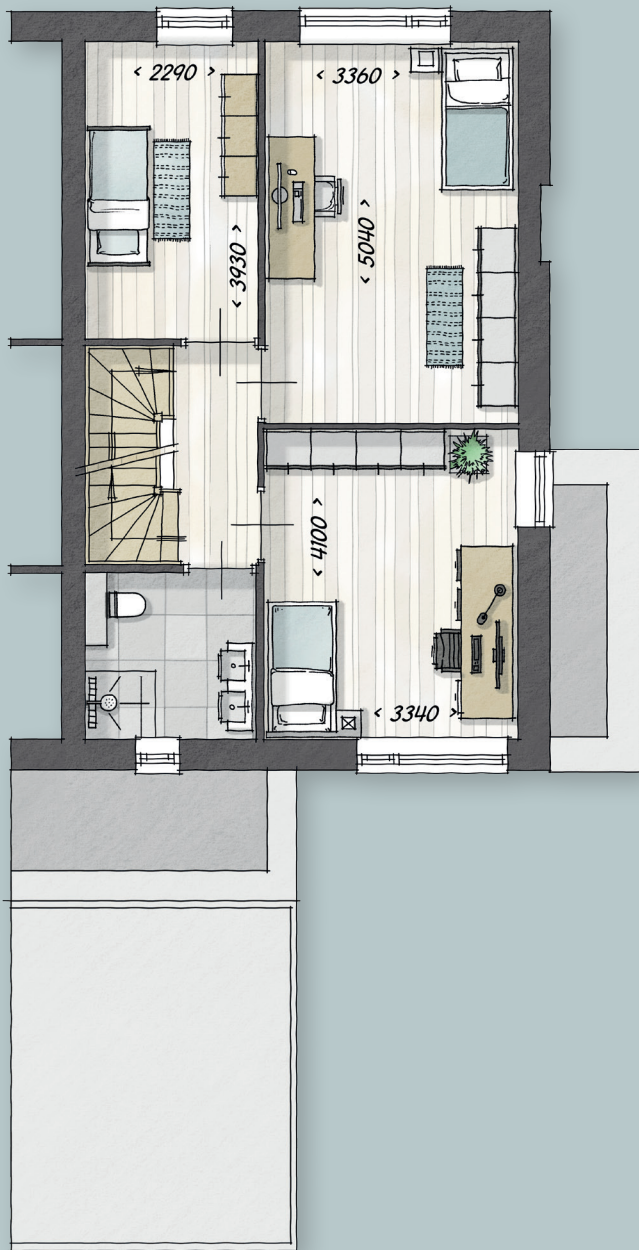


Begane grond

Twee-onder-een-kap

Bouwnummers: 26, 28 en 31

Gespiegeld bouwnummers: 27 en 30



Eerste verdieping

Twee-onder-een-kap

Bouwnummers: 26, 28 en 31

Gespiegeld bouwnummers: 27 en 30



Tweede verdieping

Twee-onder-een-kap

Bouwnummers: 26, 28 en 31

Gespiegeld bouwnummers: 27 en 30

Twee-onder-een-kapwoningen

Interieurimpressie bouwnummer 27







Levensloop twee-onder-een-kapwoningen



Levensloop twee-onder-een-kapwoningen

Met slaap- en badkamer op de begane grond

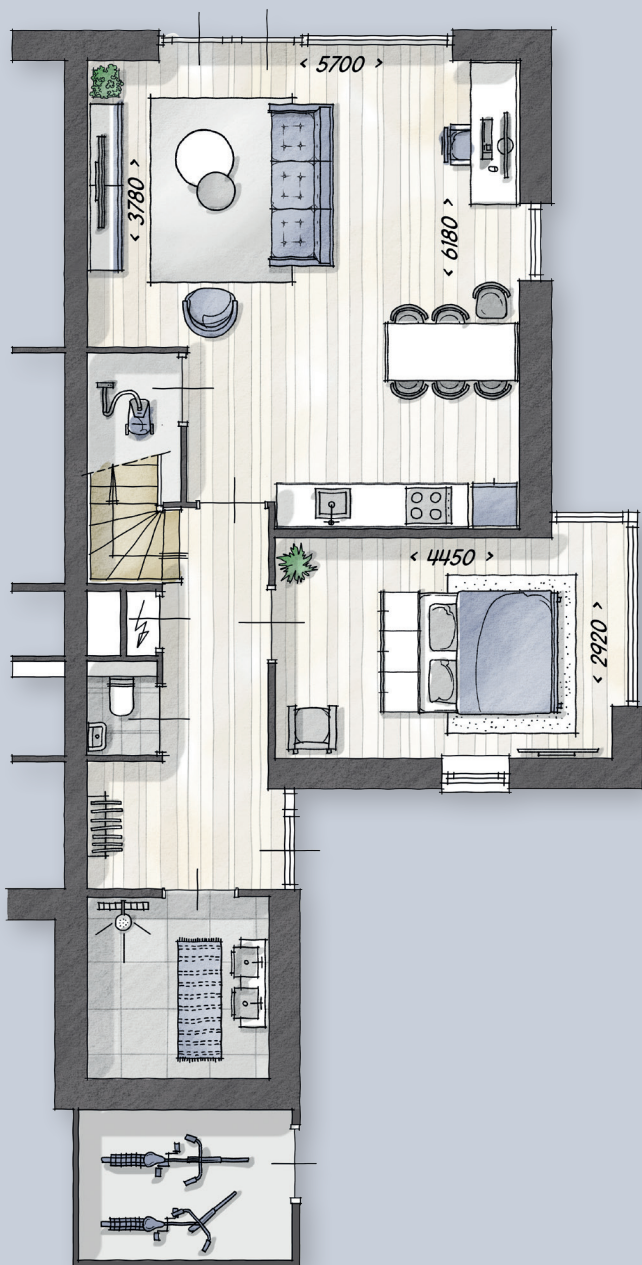


Elke dag genieten van het prachtige uitzicht op het aangrenzende groene park vanuit je tuin? Altijd een vakantiegevoel! Zeg nou zelf, wie wil dat nou niet? Deze levensloopbestendige twee-onder-een-kapwoningen met een plat dak vallen meteen op

door de moderne, strakke architectuur. Nooit meer zoeken naar een parkeerplek, want parkeren doe je lekker op je eigen terrein. De tuinen grenzen aan de Laagte en bieden de ruimte om van de zon te genieten. Een plek waar je nooit meer weg wilt én hoeft!

- Woonoppervlakte van circa 119 m²
- Kaveloppervlakte van circa 201 m² tot 266 m²
- Woonkamer en open keuken met dubbele deuren tot de achtertuin
- Slaapkamers en badkamer op de begane grond
- Sanitair van Villeroy & Boch
- Twee slaapkamers op de verdieping
- Aparte ruimte voor de wasmachine en -droger
- Voorzien van comfortabele vloerverwarming
- Energiezuinig wonen met lucht water warmtepomp en zonnepanelen



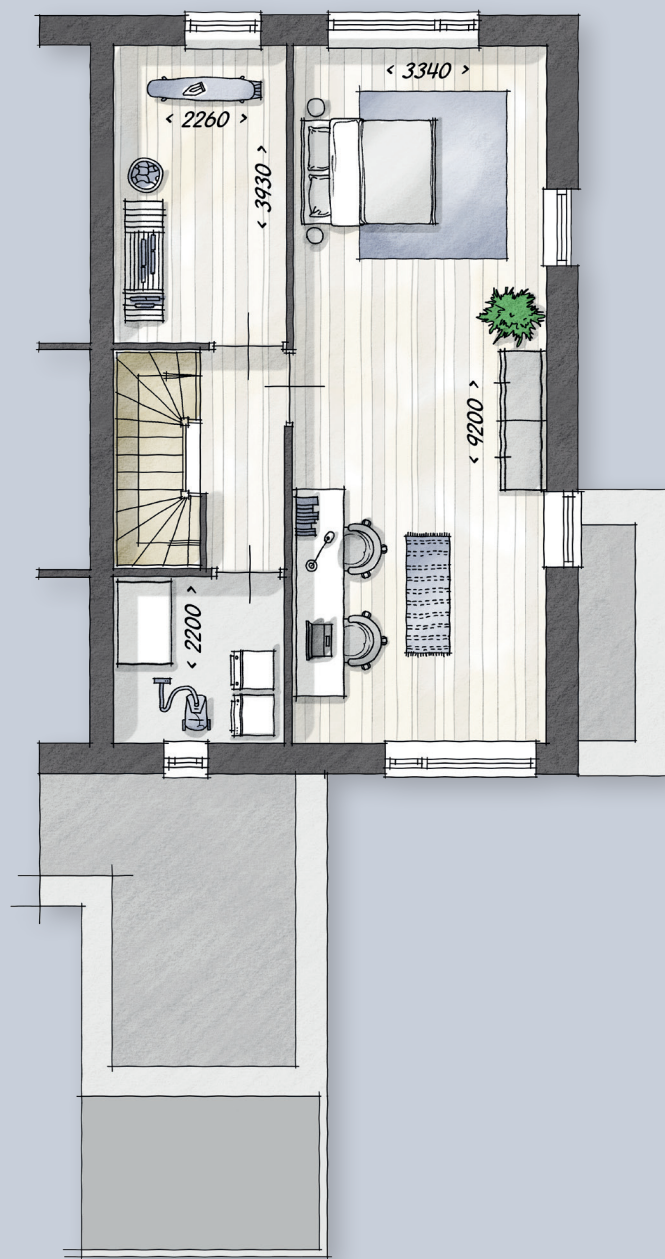


Begane grond

Twee-onder-een-kap

Bouwnummers: 21 en 23

Gespiegeld bouwnummers: 20, 22 en 25



Eerste verdieping

Twee-onder-een-kap

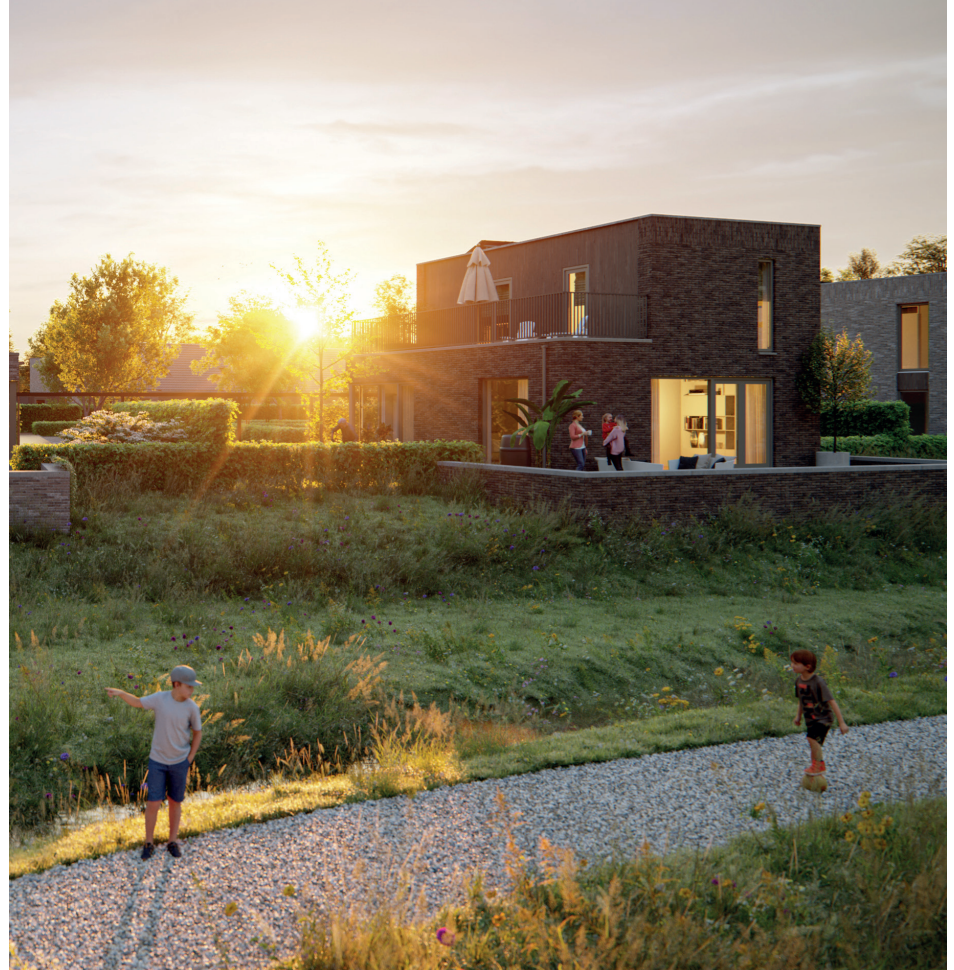
Bouwnummers: 21 en 23

Gespiegeld bouwnummers: 20, 22 en 25



Vrijstaande woning

Direct zicht over de 'laagte'



Levensloop vrijstaande woning

Fantastisch zicht
vanaf het terras

Vrijstaande woning

Met dakterras

Wat een eyecatcher! Deze royale vrijstaande én duurzame woning met drie woonlagen is uniek in de wijk Bloementuin. Sterker nog, er is er zelfs maar één van. Zie je jezelf hier al wonen? Door de fantastische vrije ligging kun je volop genieten van de rustgevende geluiden van het omliggende landschap. En vanuit je slaapkamer (met eigen badkamer) op de begane grond geniet je volop van het ochtendgezag van de vogels. En tóch ben je dicht bij alle voorzieningen die je nodig hebt. Parkeren kan lekker voor de deur met twee auto's naast elkaar en door de 5 slaapkamers heb je binnen net zo'n vrij gevoel als buiten!

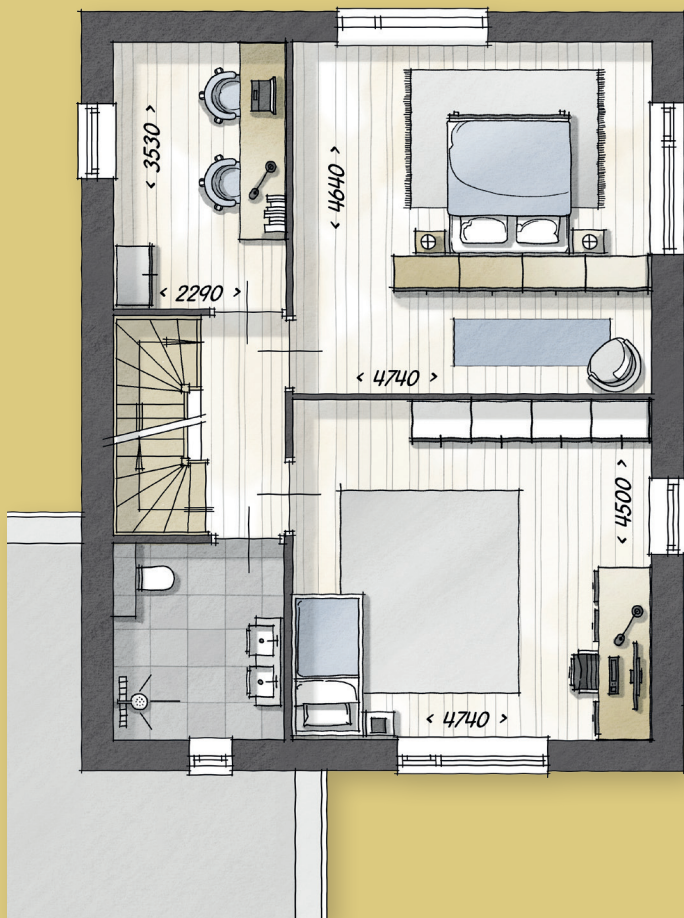


Begane grond

Vrijstaande woning
Bouwnummer: 29



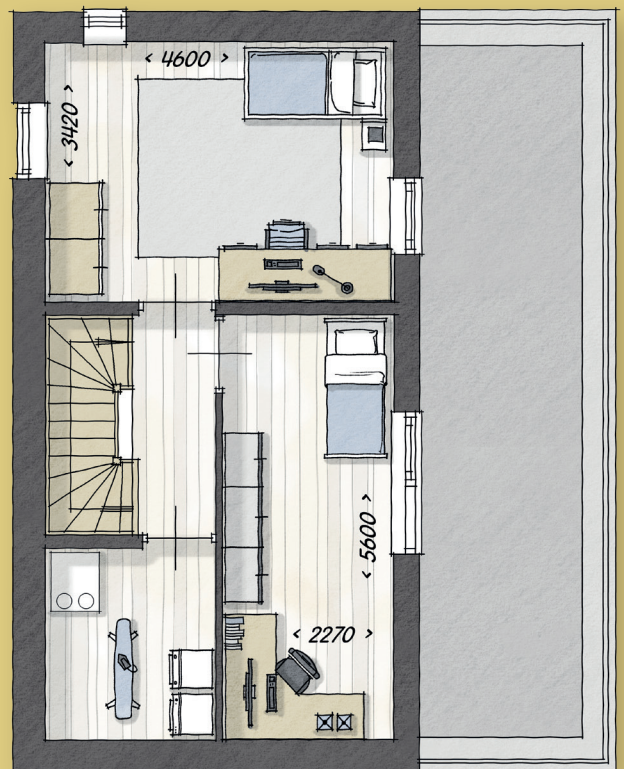
- Woonoppervlakte van circa 202 m²
- Kaveloppervlakte van circa 722 m²
- Ruime entree/hal met garderoberuimte
- Groots opgezette woonkamer en leefkeuken
- Slaapkamer en eerste badkamer op de begane grond
- Drie slaapkamers op de verdieping
- Tweede badkamer met tweede toilet
- Sanitair van Villeroy & Boch
- Twee slaapkamers op de tweede verdieping,
- Aparte wasmachine en -droger ruimte
- Voorzien van comfortabele vloerverwarming
- Energiezuinig wonen met lucht water warmtepomp en zonnepanelen



Eerste verdieping

Vrijstaande woning

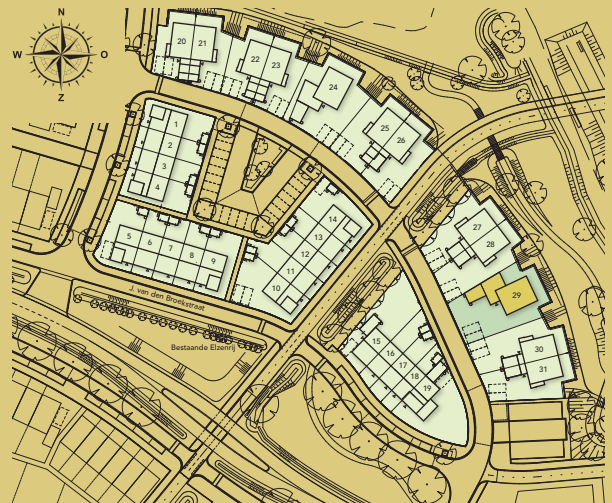
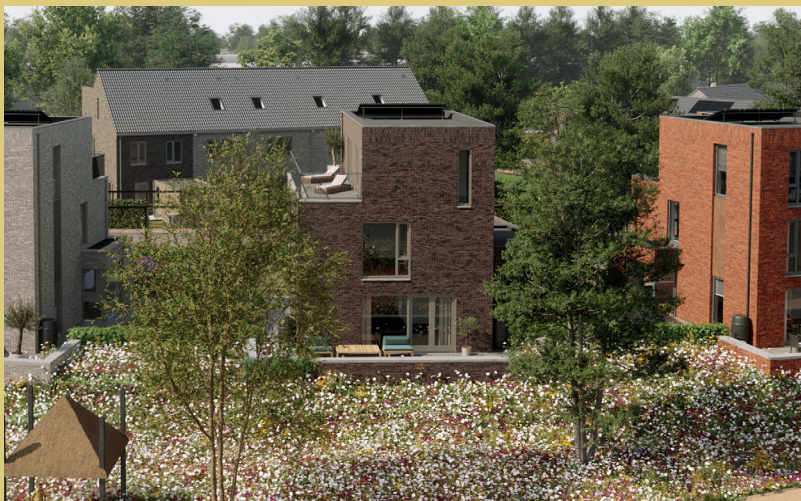
Bouwnummer: 29



Tweede verdieping

Vrijstaande woning

Bouwnummer: 29



Vrijstaande woning

Interieurimpressie bouwnummer 29

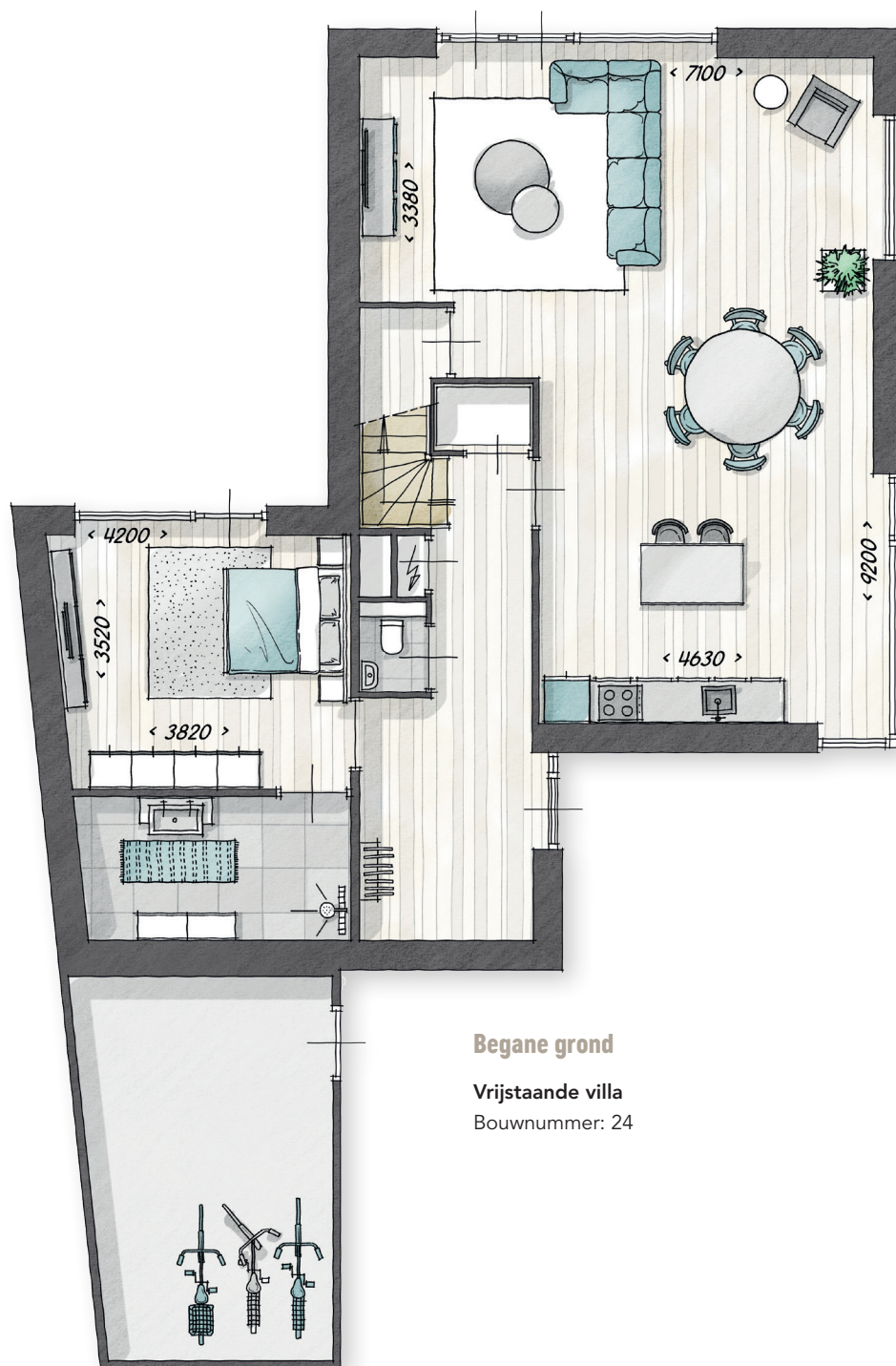




Levensloop vrijstaande woning

Met riant dakterras

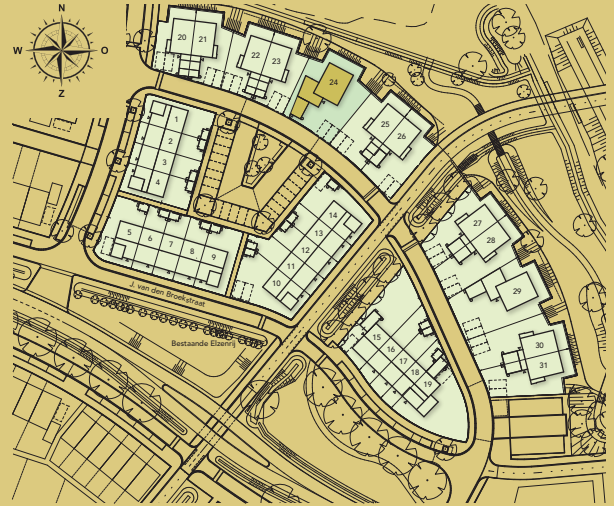
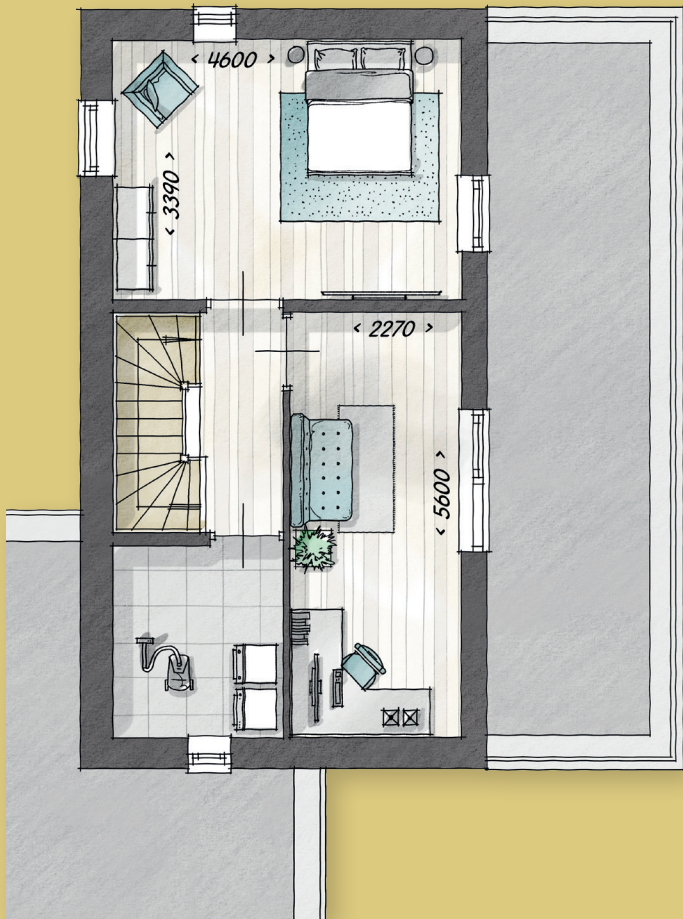
Vrijstaand wonen omgeven door het groen. Door de ruime opzet met een slaapkamer en badkamer op de begane grond is deze levensloopgeschikte vrijstaande woning uniek binnen Bloementuin. Wordt wakker samen met de vogels en geniet van een heerlijk ontbijt in de ruime open keuken. De twee extra kamers op de verdieping geven je de ruimte om gasten te ontvangen en een eigen werkplek te creëren.



Begane grond

Vrijstaande villa
Bouwnummer: 24

- Woonoppervlakte van circa 137 m²
- Kaveloppervlakte van circa 412 m²
- Ruime entree/hal met garderoberuimte
- Groot opgezette woonkamer en leefkeuken
- Slaapkamer en eerste badkamer op de begane grond
- Sanitair van Villeroy & Boch
- Twee slaapkamers op de tweede verdieping, waarvan een met toegang tot het dakterras
- Aparte wasmachine en -droger ruimte
- Voorzien van comfortabele vloerverwarming
- Energiezuinig wonen met lucht water warmtepomp en zonnepanelen



Eerste verdieping

Vrijstaande villa
Bouwnummer: 24





Levensloopbestendige woningen

Met slaap- en badkamer op de begane grond

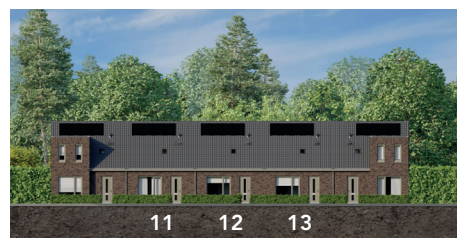


Levensloopbestendige woningen

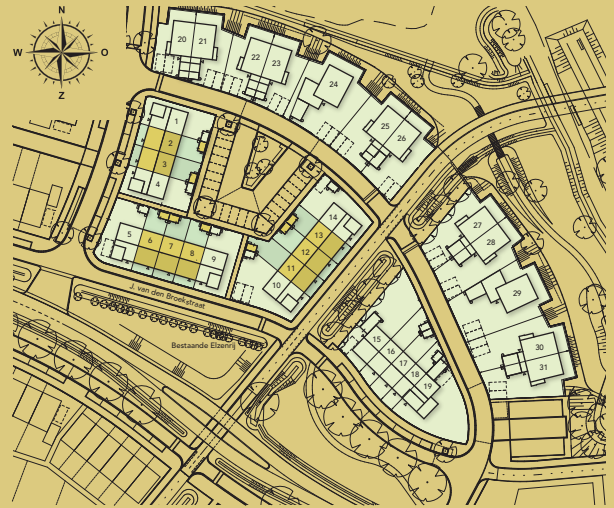
Tussenwoningen



Hoe lekker is het om zorgeloos te wonen, maar óók de ruimte te hebben om familie en kleinkinderen te ontvangen? Deze twee-laagse duurzame tussenwoning van 91 m² met een zadeldak heeft het allemaal! Jij parkeert gemakkelijk voor de deur, dus de boodschappen? Die doe jij lekker zelf! In de heerlijke achtertuin op het oosten kun je genieten van de opkomende zon met je eerste kopje koffie. Of wandel lekker naar het park om de hoek. Elke dag omringd door water en groen en de woning is (bijna) energieneutraal. Hier wil je niet meer weg!



- Woonoppervlakte van circa 91 m²
- Kaveloppervlakte van circa 126 m² tot 147 m²
- Slaap- en badkamer op de begane grond
- Lichte woonkamer en open keuken met toegang tot de achtertuin
- Ruime zolderverdieping met mogelijkheid tot extra kamer
- Badkamer met tweede toilet
- Sanitair van Villeroy & Boch
- Voorzien van comfortabele vloerverwarming
- Energiezuinig wonen met lucht water warmtepomp en zonnepanelen



Begane grond

Tussenwoning

Bouwnummers: 2, 3, 6, 7, 8, 11, 12 en 13



Eerste verdieping

Tussenwoning

Bouwnummers: 2, 3, 6, 7, 8, 11, 12 en 13

Levensloopbestendige woningen

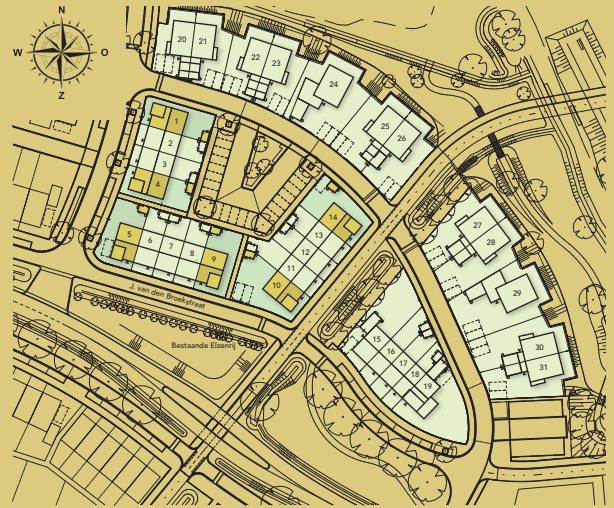
Hoekwoningen



Omringd door water en groen en óók nog eens de ruimte hebben om familie en kleinkinderen te ontvangen? Deze 2-laagse duurzame hoekwoning van 103 m² met een zadeldak heeft het allemaal! Jij parkeert gemakkelijk voor de deur, dus de boodschappen? Die doe jij lekker zelf! In de heerlijke achtertuin op het oosten kun je genieten van de opkomende zon met je eerste kopje koffie. Of je maakt een ommetje naar het park om de hoek. De woning is ook nog eens (bijna) energieneutraal. Hier hoeft je niet meer weg toch?



- Woonoppervlakte van circa 103 m²
- Kaveloppervlakte van circa 175 m² tot 259 m²
- Slaap- en badkamer op de begane grond
- Lichte woonkamer en open keuken met toegang tot de achtertuin
- Twee slaapkamers en ruime berging op de verdieping
- Badkamer met tweede toilet
- Sanitair van Villeroy & Boch
- Voorzien van comfortabele vloerverwarming
- Energiezuinig wonen met lucht water warmtepomp en zonnepanelen

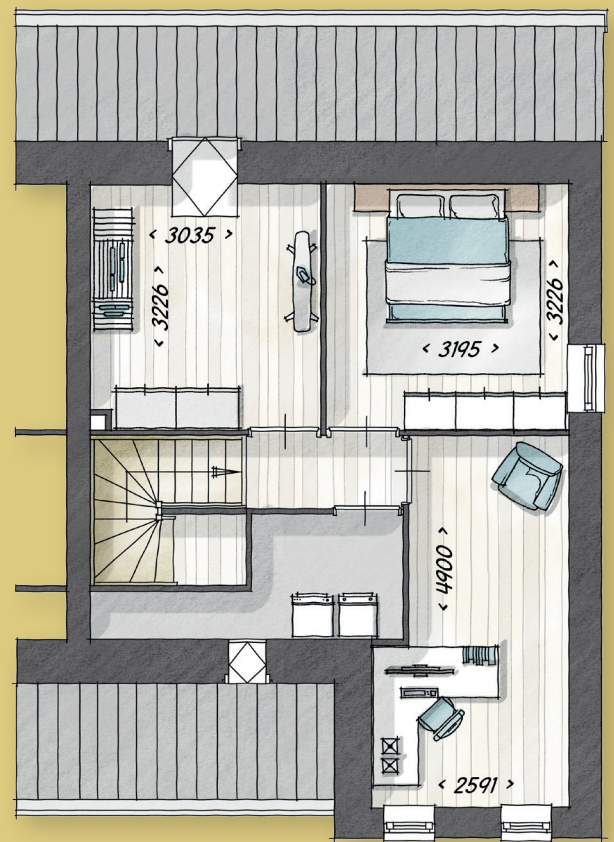


Begane grond

Hoekwoning

Bouwnummers: 4, 9 en 14

Gespiegeld bouwnummers: 1, 5 en 10



Eerste verdieping

Hoekwoning

Bouwnummers: 4, 9 en 14

Gespiegeld bouwnummers: 1, 5 en 10



Gezelligheid ten top in de keuken

Samen jouw ideale keuken realiseren, dat is ons gezamenlijke doel. Wij gaan je helpen om dit doel zo gemakkelijk en prettig mogelijk te bereiken. Wij bieden je daarbij de nodige ondersteuning én zekerheden. Dat voelt goed.

Zoveel mensen, zoveel keukens

Als je toe bent aan een nieuwe keuken, ontdek je hoeveel er valt te kiezen. Laten we er daarom samen de tijd voor nemen en je wensen vertalen naar een praktische en mooie keuken.

Stijl

De vraag gaan we ook aan jou stellen: heb je een favoriete stijl? Ga je voor modern, of juist landelijk? Of ben je niet zo van het denken in vaste stijlen? Wij zien het graag breed in elk geval. In onze showroom zie je veel verschillende opstellingen, waardoor we samen kunnen nadenken over de stijl die bij jou past.

Functionaliteit

Een keuken is bedoeld om te koken. En verder? Misschien wil je uitgebreid kokkerellen, of kunnen natafelen. Laten we goed nadenken over de indeling van dit gedeelte van jouw woning. Daar krijg je jarenlang plezier van.

Materiaal en apparatuur

We houden bij Van Manen Keukens van kwaliteit. Al onze materialen zijn van hoge kwaliteit en de apparatuur van A-merken. Maar dan blijft er nog genoeg te kiezen over voor je. In onze showroom laten we je precies zien wat de mogelijkheden zijn en helpen we je een goede keuze te maken. Daarbij spelen naast je budget ook je persoonlijke smaak en voorkeuren een belangrijke rol.



Van Manen Keukens

Doctor Willem Dreeslaan 2
3771 RW Barneveld
(0342) 405 363



Van Manen Keukens



Van Manen Keukens



Van Manen Keukens



Van Manen Keukens



De in deze afbeelding getoonde badkamer is als inspiratie bedoeld en voorzien van een aantal sanitair elementen die in de prijs van de woningen zijn opgenomen (zoals omschreven in de technische omschrijving). Andere zaken zijn optioneel, zoals de spiegel, douchewand, tegel- en groenwand.



Villeroy & Boch
1748

hansgrohe

Dagelijkse rituelen worden een prettige belevenis

De afwerking van Bloementuin in Barneveld is ronduit fraai. Er wordt alleen gebruik gemaakt van de allerbeste materialen en merken. Dat geldt uiteraard ook voor de badkamer. Het sanitair en tegelwerk van de badkamer en het toilet zijn van hoogwaardige kwaliteit.

Wakker worden onder de douche, ontspannen na een lange werkdag of je klaar maken voor een feestelijk uitje. De badkamer is the place to be. Heel belangrijk dus dat hij qua functionaliteit en sfeer past bij jouw leefstijl en smaak.

We hebben een bewuste keuze gemaakt voor topkwaliteit van Villeroy & Boch en Hansgrohe. Zowel het sanitair als het tegelwerk en de kranen stralen kwaliteit uit. Samen hebben we een sanitair- en tegelpakket samengesteld.

Alle woningen in de Bloementuin worden hier standaard mee uitgerust, zodat je verzekerd bent van een goede start. De uiteindelijke inrichting kan worden afgestemd op je persoonlijke wensen.







**Prachtige
overgang van
wonen en natuur**

Inspiratie voor je nieuwe thuis

Gevoel. daar gaat het om in je nieuwe woonkamer. Om gevoel, om sfeer, om gezelligheid. Waar wordt jij blij van, waar krijg jij het echte thuisgevoel bij? op deze pagina's geven we je graag wat inspiratie.

Houd je van lichte tinten en zachte materialen? Ben je meer van de felle kleuren en opvallende accessoires? Of passen stoer hout en ruig metaal helemaal bij jou? Iedereen heeft zo zijn eigen woonstijl. We geven je op deze pagina's onze vier woonstijlen voor het bepalen van jou eigen voorkeur.

Kies jouw stijl

Industrial elegance staat voor stoere materialen met een elegante touch. Modern mix is herkenbaar aan de lichte, natuurlijke tinten, ronde vormen en rustige uitstraling. Retro chic laat oude tijden herleven met zijn kleurrijke, warme en rijke uitstraling. Urban loft tenslotte geeft je een vlot, stedelijk en groots gevoel. Natuurlijk kun je de vier stijlen ook met elkaar mixen. Zo creëer je jou eigen stijl.



01. Retro chic



Oude tijden herleven met deze woonstijl. Maar dan wel met een moderne, chique twist. Retro chic is een uitgesproken stijl. Zacht en aalbaar. Kleurrijk en uitbundig. Warm en stijlvol.



02. Modern mix

In de Modern Mix vind je veel licht, natuurlijke tinten en ronde vormen. Ook eenvoud, rust en ruimte passen bij deze stijl. Steeds met een verrassende twist, want we houden van spanning in het interieur. Veel licht, natuurlijke, zachte tinten en ronde vormen. Dat is Modern Mix. Omdat we van spanning in het interieur houden, vind je in Modern Mix altijd wel een afwijkend element. Een stoer detail, strakke lijnen of een industriële touch. Dat maakt de mix.



03. Industrial elegance

Staal, steen, beton, ruw hout en leer bepalen de sfeer van deze stijl. Gecombineerd met donkere, moderne tinten als mos- en olijfgroen, antracietgrijs en cognac. We geven daar graag een elegante touch aan. De industriële stijl is niet meer weg te denken in het hedendaagse interieurpalet. Ruige materialen als staal, steen, beton, ruw hout en leer bepalen de sfeer van deze inrichting. Wij geven daar graag een elegante touch aan: maak kennis met Industrial elegance.



04. Landelijk

Een landelijk interieur wordt ook wel geassocieerd met een romantisch interieur en kenmerkt zich door het gebruik van natuurlijke materialen, aardse tinten en huiselijkheid. Dit type interieur vindt haar oorsprong in het leven op het platteland. Het landelijke karakter en de rustige natuurlijke omgeving zijn associaties die passen bij een landelijke inrichting. Tot op de dag van vandaag is het landelijke interieur nog steeds zeer populair.

Duurzaam wonen in Bloemendal Barneveld

Een nieuwbouwwoning? Dat is wel zo makkelijk én kan behoorlijk schelen in de maandelijkse energielasten. Makkelijk omdat je bij de keuze voor nieuwbouw niet meer hoeft na te denken over een toekomst waarin er geen gasaansluiting meer is. De woningen zijn immers al zonder gasaansluiting gebouwd en beschikken ook nog eens over de nieuwste installaties als het gaat om het verwarmen van je woning en elektriciteit opwekken. Hiermee kun je dus met een gerust hart vooruit. Deze maatregelen zorgen ook (bij normaal verbruik) voor een lagere energierekening dan in een bestaande woning van dezelfde grootte.

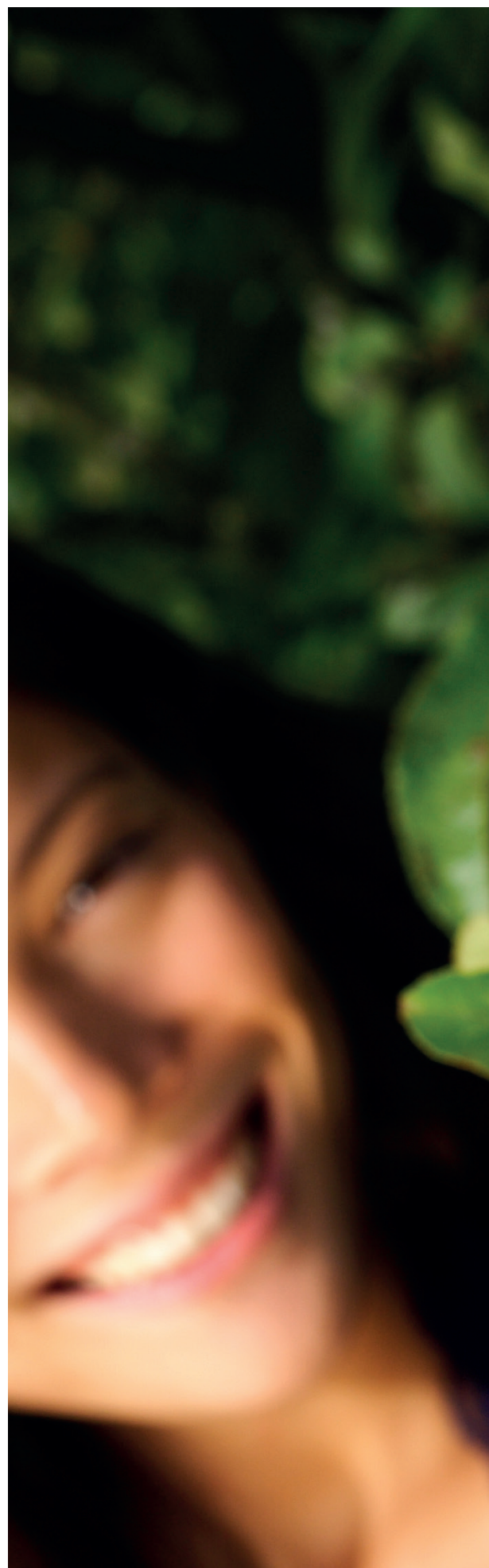
Gasloos bouwen

In Bloementuin fase 3 Worden zeer energiezuinige woningen gebouwd. Dit draagt bij aan de doelstelling van de

gemeente Barneveld om in 2030 een CO₂-neutraal dorp te zijn. Er wordt een lucht water warmtepompsysteem met een buitenunit toegepast. Afhankelijk van het type woning komt de buitenunit in de achtertuin of krijgt het een plaats tegen de zijgevel van de woning.

Een slimme investering

Alle duurzame installaties en de meest nieuwe technieken zijn al bij de koopsom van een nieuwbouwwoning inbegrepen. Alles is vakkundig geïnstalleerd en helemaal compleet. Je hebt bij aankoop van een duurzame woning bij de meeste hypotheekverstrekkers wel extra leencapaciteit op de hypotheek en een rentekorting. Ook op de lange termijn is dit een heel slimme investering.





A close-up photograph of a hand reaching out to touch tall, thin grasses. The scene is set against a bright, golden sunset, with the sun low on the horizon, creating a strong backlighting effect. The hand is positioned in the upper left quadrant, with fingers gently reaching towards the center. The grasses are tall and thin, with some heads of seed heads visible. The overall mood is peaceful and contemplative.

**Trek erop uit,
in de Bloementuin
krijg je er
alle ruimte voor.**



Ontwikkeling

VOF Bloemendal Barneveld
De Brand 30
Amersfoort

Een samenwerking van:



Bouwfonds Ontwikkeling B.V.
www.bpd.nl



Van de Kolk Ontwikkeling B.V.
www.vandekolk.nl

Informatie en verkoop



Midden Nederland Makelaars
Kampstraat 32
3771 AV Barneveld
Telefoon: (0342) 423 400
info@mm.nl



Ernst Kleijn Makelaardij
Willem Berkhemerstraat 49
6709 TG Wageningen
Telefoon: (0900) 317 03 18
info@ek-makelaardij.nl





nieuwbouw-in-bloemendal.nl