



27 huurwoningen

de kraal   
WONEN IN VELLER BARNEVELD



# INHOUDSOPGAVE

VOGELVLUCHT	2-3
SITUATIETEKENING	4-5
DE KRAAL	6
WONINGTYPE AMETHIST EN SMARAGD	7
IMPRESSIE WONINGTYPE AMETHIST	8-9
LIGGING, GEVELS, KLEUR- EN MATERIAALSTAAT	
WONINGEN AMETHIST	10-11
HOEKWONING AMETHIST IH	12-13
MIDDENWONING AMETHIST 2H	14-15
MIDDENWONINGEN AMETHIST 3H	16-17
MIDDENWONING AMETHIST 4H	18-19
MIDDENWONING AMETHIST 5H	20-21
MIDDENWONINGEN AMETHIST 6H	22-23
MIDDENWONING AMETHIST 7H	24-25
HOEKWONING AMETHIST 8H	26-27
HOEKWONING AMETHIST IOH	28-29
HOEKWONING AMETHIST IIH	30-31
IMPRESSIE WONINGTYPE SMARAGD	32-33
LIGGING, GEVELS, KLEUR- EN MATERIAALSTAAT	
WONINGEN SMARAGD	34-35
MIDDENWONINGEN SMARAGD IH	36-37
MIDDENWONINGEN SMARAGD 2H	38-39
HOEKWONING SMARAGD 3H	40-41
HOEKWONING SMARAGD 4H	42-43
WONINGAFWERKING	44-46
PROJECTPARTNERS	47

# Echt een wijk om van te houden!



# Centraal in Nederland. Ideaal in Barneveld.

De Kraal, een uitbreiding van Veller II, heeft alles in huis om te voldoen aan de eisen van een ideale woonwijk. Dichtbij het centrum. In de buurt van allerhande voorzieningen. En op termijn een NS-station in de nabije omgeving. De Kraal is een prachtige uitbreidingslocatie op een geliefd stukje Barneveld.





**BLOK 6**

182  
181  
180  
179  
178  
177  
176

**BLOK 7**

175A  
175  
174  
173  
172  
171  
170  
169  
168  
167  
166  
166A

**BLOK 8**

165A  
165  
164  
163  
162  
161  
160  
159





De woningen in deze wijk vormen als het ware een kleurrijke ketting. Een gevariëerde aaneenschakeling van stenen. Stuk voor stuk parels van huizen. Elke woning heeft zijn eigen kleur en eigen kenmerkende eigenschappen en vertegenwoordigt min of meer een eigen kraal in deze bonte ketting.

Hier ontleent deze nieuwe wijk haar naam aan. De Kraal is een onderdeel van de uitbreidingswijk 'Veller'. De architecten van De Kraal hebben er voor gezorgd dat dit deel van Veller een eigen kleurrijke uitstraling heeft. Een eigen naam hoort daarbij!

Een mooie ketting heeft prachtige kralen, vaak vervaardigd uit edel gesteente. De architecten die gewerkt hebben aan De Kraal zijn gecategoriseerd in woninggroepen. Elke groep is vernoemd naar een waardevolle steensoort. In deze brochure vindt u de huurwoningen van het type 'amethyst' en 'smaragd'.

WONINGTYPE

# AMETHIST

WONINGNUMMERS 1H | 2H | 3H | 4H | 5H | 6H | 7H | 9H | 10H | 11H

BOUWNUMMERS

159 | 160 | 161 | 162 | 163 | 164 | 165 | 165A | 176 | 177 | 178 | 179 | 180 | 181 | 182

BLOKNUMMERS 6 | 8



De woningen bestaan hoofdzakelijk uit rijwoningen. De rijwoningen geven in het straatbeeld een gevarieerde uitstraling, doordat aan beide zijden van het blok één of twee woningen in hoogte en diepte zich onderscheiden van de tussenwoningen. Kenmerkend zijn de verticale geleiding en wisselende raampartijen met antraciet en geel genuanceerde gevelsteen, afgedekt met antracietkleurige vlakke panelen, waarbij er door de kleuren in de gevel in combinatie met het wisselende metselwerk een levendig straatbeeld ontstaat. A.B.I. wenst de toekomstige bewoners veel woongenot toe.



GA NAAR PAGINA 8

*Albert van de Visch*

ABI ARCHITECTEN

WONINGTYPE

# SMARAGD

WONINGNUMMERS 1H | 2H | 3H | 4H

BOUWNUMMERS

166A | 166 | 167 | 168 | 169 | 170 | 171 | 172 | 173 | 174 | 175 | 175A

BLOKNUMMER 7



Kleur speelt in deze cluster van Veller een belangrijke rol. De architecten die gezamenlijk deze wijk invullen, kozen voor een eigen interpretatie van deze opdracht. De kleurdrager bij de blokken is een verticale stapelpui. Ze doorsnijdt het donkerrode metselwerk over de gehele hoogte en benadrukt het individuele karakter van de tussenwoningen. De 4 zachte tinten die afwisselend over de voorgevelreeks zijn verdeeld, worden zichtbaar in deze stapelpui. Deze pui loopt via de voordeur en de betimmering door tot aan de goot en wordt aan één zijde opgevangen in de iets uitstekende betonnen strook. Door het staffelen van de entrees ontstaat repetitie en een rustige regelmaat in het straatbeeld.

De daken van de hoekwoningen zijn iets opgetild en hebben een groot overstek. Door de oversnijding van de goten in de verschillende hoogtes ontstaat een bijzonder, voor deze woningen kenmerkend detail. Mede door de afwijkende kleur van het metselwerk, geel-genuanceerd, maken deze koppen zich iets los van de tussenliggende woningen en vormen zo steeds een duidelijke blokbeëindiging.

GA NAAR PAGINA 32

*Claudia Hoekwater*

SCHIPPERS ARCHITECTEN





WONINGTYPE

# AMETHIST

WONINGNUMMERS 1H | 2H | 3H | 4H | 5H | 6H | 7H | 9H | 10H | 11H

BOUWNUMMERS

159 | 160 | 161 | 162 | 163 | 164 | 165 | 165A  
176 | 177 | 178 | 179 | 180 | 181 | 182

BLOKNUMMERS 6 | 8

ABI ARCHITECTEN



WONINGEN

# AMETHIST

WONINGNUMMERS 1H | 2H | 3H | 4H | 5H  
6H | 7H | 9H | 10H | 11H

BOUWNUMMERS  
159 | 160 | 161 | 162 | 163 | 164 | 165 | 165A  
176 | 177 | 178 | 179 | 180 | 181 | 182

## BLOK 6 EN 8

BRESSELAAN BARNEVELD



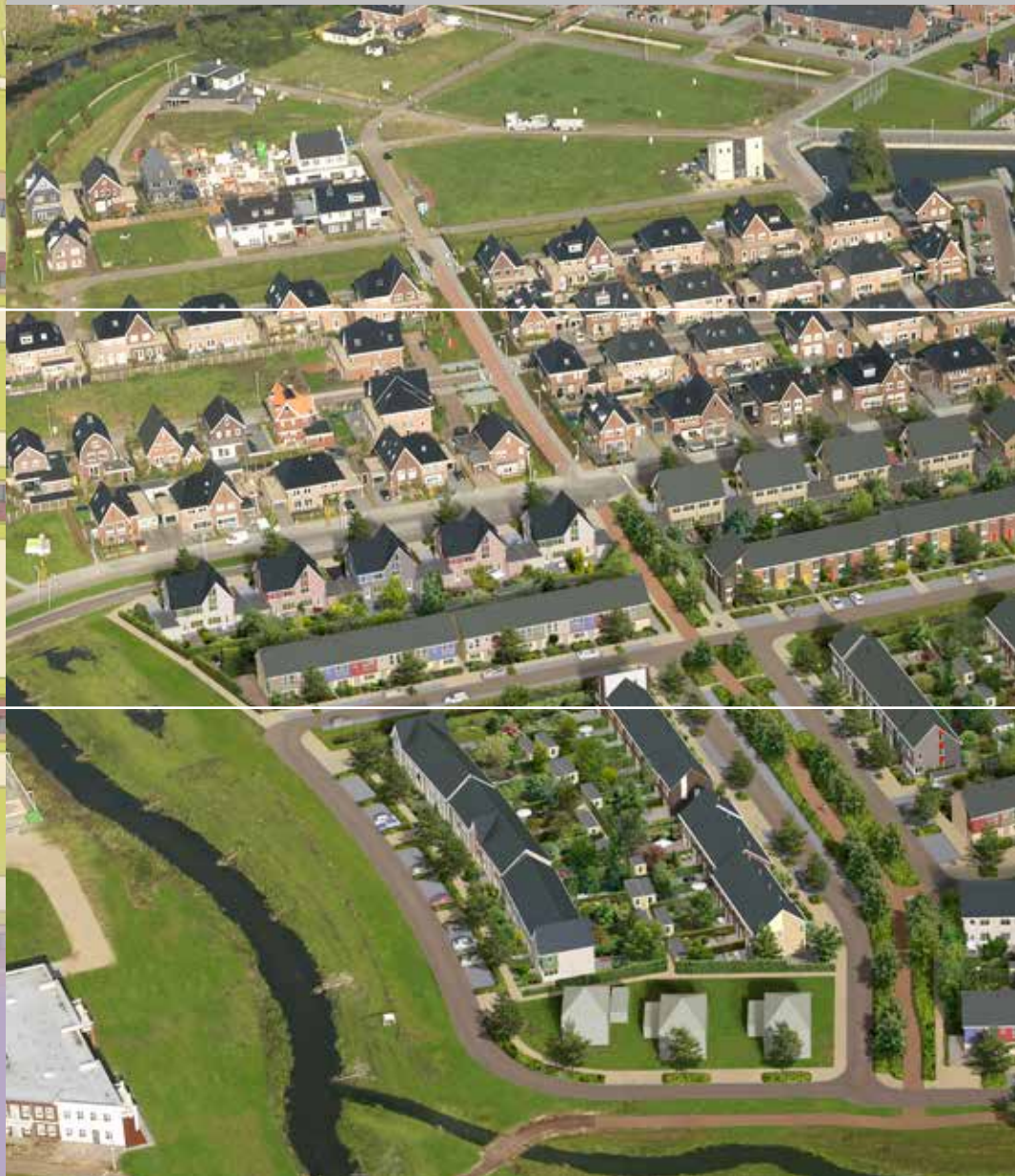
voorgevel

**BLOK 6** 176 | 177 | 178 | 179 | 180 | 181 | 182



voorgevel

**BLOK 8** 159 | 160 | 161 | 162 | 163 | 164 | 165 | 165A





achtergevel



zijgevels



achtergevel



zijgevels



## Kleur- en materiaalstaat

ONDERDEEL	MATERIAAL	KLEUR	KLEURCODE
gevels	baksteen - waalformaat	zwart metallic plus	343.S
gevels	baksteen - waalformaat	peelparel	151.H
gevel (accent kozijn)	baksteen - waalformaat	geel genuanceerd	372.H
voegwerk	zandcementmortel	grijs	n.t.b.
kozijnen	hardhout	wit	RAL9003
ramen	hardhout	wit	RAL9003
voordeur	multiplex	donker rood	SIGMA 4050-Y80R
voordeur	multiplex	donker groen	RAL6028
voordeur	multiplex	donker blauw	RAL5011
overige deuren	hardhout	wit	RAL9003
gevelbekleding	trespa	donker rood	A10.4.5
gevelbekleding	trespa	donker groen	A32.7.2
gevelbekleding	trespa	donker blauw	A20.7.2
goot / overstekken	multiplex	wit	RAL9003
hwa	PVC	grijs	natuur
dakpannen	keramische	matzwart engobe	36193

HOEKWONING

# AMETHIST

# IH

BOUWNUMMER 159

BRESSELAAN 27

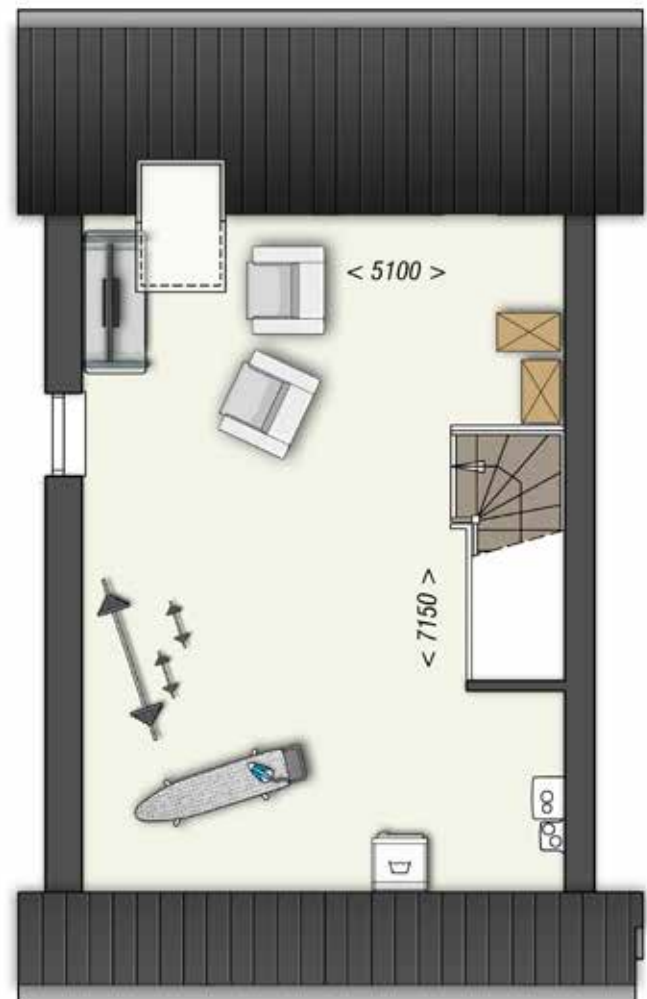


● = AMETHIST IH





EERSTE VERDIEPING



TWEEDE VERDIEPING

MIDDENWONING

# AMETHIST

# 2H

BOUWNUMMER 160

BRESSELAAN 26



● = AMETHIST 2H





EERSTE VERDIEPING



TWEEDE VERDIEPING

MIDDENWONINGEN

# AMETHIST

# 3H

BOUWNUMMERS 161 | 165 | 178 | 179 | 180

BRESSELAAN 25 | 21 | 5 | 4 | 3



BLOK 6

182  
181  
180  
179  
178  
177  
176

BLOK 7

173A  
175  
174  
173  
172  
171  
170  
169  
168  
167  
166  
166A

BLOK 8

165A  
165  
164  
163  
162  
161  
160  
159



● = AMETHIST 3H



BEGANE GROND





EERSTE VERDIEPING



TWEEDE VERDIEPING

MIDDENWONING

# AMETHIST

# 4<sup>H</sup>

BOUWNUMMER 177

BRESSELAAN 6





EERSTE VERDIEPING



TWEEDE VERDIEPING

MIDDENWONING

# AMETHIST

# 5H

BOUWNUMMER 162

BRESSELAAN 24



● = AMETHIST 5H



BEGANE GROND



EERSTE VERDIEPING



TWEEDE VERDIEPING

MIDDENWONINGEN

# AMETHIST

# 6H

BOUWNUMMERS 163 | 164

BRESSELAAN 23 | 22



● = AMETHIST 6H





EERSTE VERDIEPING



TWEEDE VERDIEPING

MIDDENWONING

# AMETHIST

# 7H

BOUWNUMMER 181

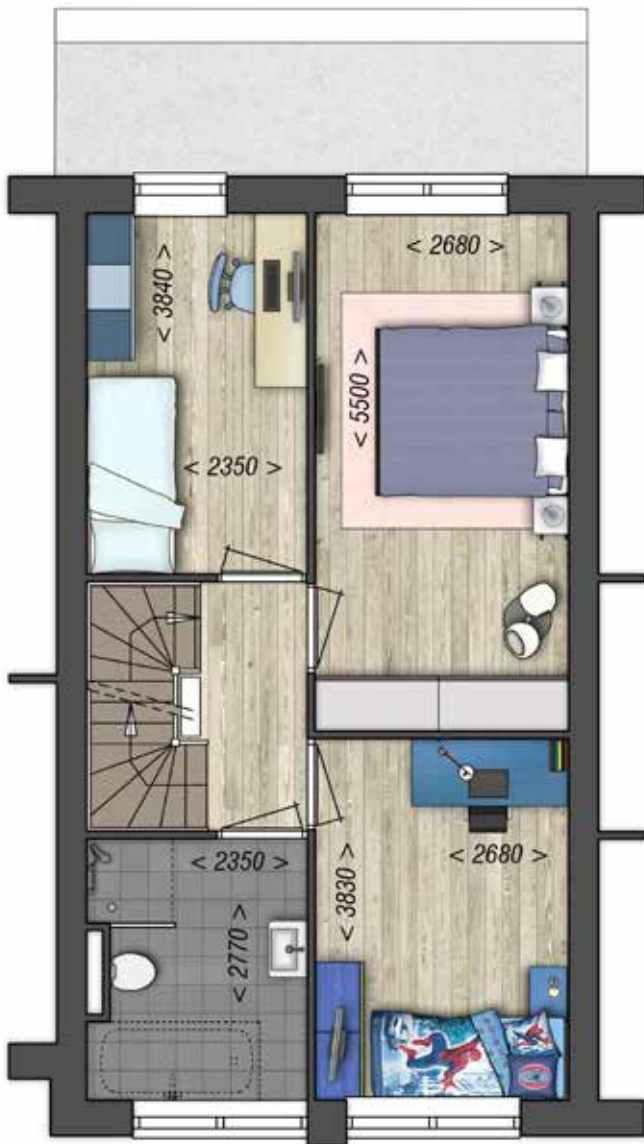
BRESSELAAN 2



● = AMETHIST 7H







EERSTE VERDIEPING



TWEEDE VERDIEPING

HOEKWONING

# AMETHIST

# 9H

BOUWNUMMER 176

BRESSELAAN 7



● = AMETHIST 9H





EERSTE VERDIEPING



TWEEDE VERDIEPING

HOEKWONING

AMETHIST

10H

BOUWNUMMER 182

BRESSELAAN 1

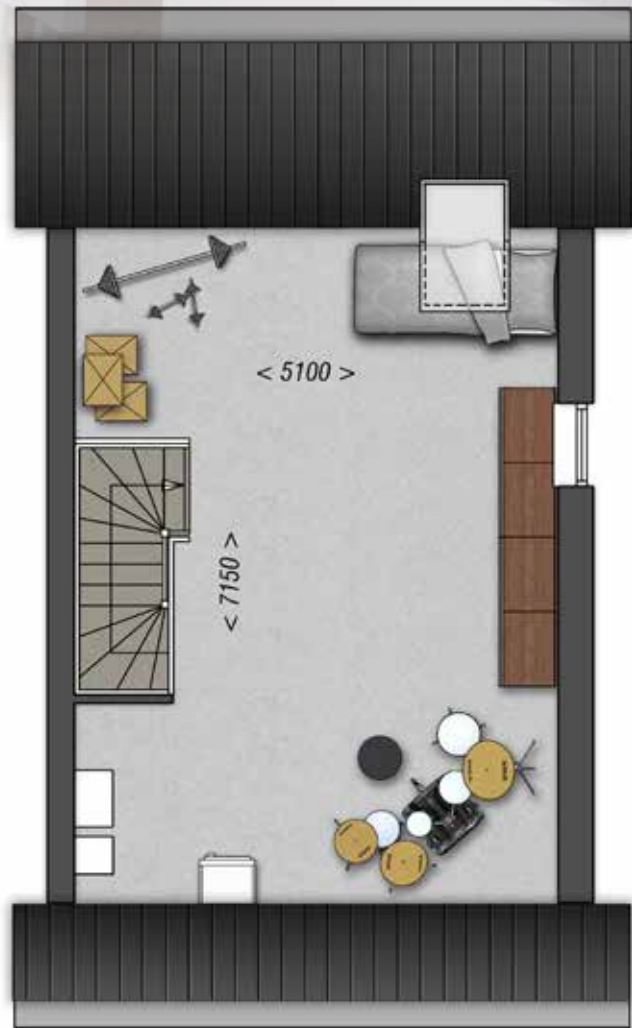


● = AMETHIST 10H





EERSTE VERDIEPING



TWEEDE VERDIEPING

HOEKWONING

# AMETHIST

# IIIH

BOUWNUMMER 165A

BRESSELAAN 20



● = AMETHIST IIIH





EERSTE VERDIEPING



TWEEDE VERDIEPING





WONINGTYPE

# SMARAGD

WONINGNUMMERS 1H | 2H | 3H | 4H

BOUWNUMMERS

166A | 166 | 167 | 168 | 169 | 170 | 171 | 172 | 173 | 174 | 175 | 175A

BLOKNUMMER 7

SCHIPPERS ARCHITECTEN



WONINGEN

# SMARAGD

WONINGNUMMERS 1H | 2H | 3H | 4H

BOUWNUMMERS

166A | 166 | 167 | 168 | 169 | 170

171 | 172 | 173 | 174 | 175 | 175A

## BLOK 7

BRESSELAAN BARNEVELD



voorgevel

**BLOK 7** 166A | 166 | 167 | 168 | 169 | 170 | 171 | 172 | 173 | 174 | 175 | 175A





achtergevel



zijgevels



## Kleur- en materiaalstaat

ONDERDEEL	MATERIAAL	KLEUR	KLEURCODE
gevels (hoekwoningen)	baksteen - waalformaat	geel genuanceerd	372.H
gevels	baksteen - waalformaat	rood zwart genuanceerd	85.H
voegwerk	zandcementmortel	grijs	n.t.b.
kozijnen	hardhout	wit	RAL9001
ramen	hardhout	wit	RAL9001
kozijnen en ramen (accent)	hardhout	saliegroen	G8.10.40
kozijnen en ramen (accent)	hardhout	oceanblauw	T4.27.36
kozijnen en ramen (accent)	hardhout	klassiek rood	C4.30.30
kozijnen en ramen (accent)	hardhout	vanille geel	F6.15.80
voordeur	multiplex	saliegroen	G8.10.40
voordeur	multiplex	oceanblauw	T4.27.36
voordeur	multiplex	klassiek rood	C4.30.30
voordeur	multiplex	vanille geel	F6.15.80
overige deuren	hardhout	wit	RAL9001
gevelbekleding	sidings	saliegroen	n.t.b.
gevelbekleding	sidings	oceanblauw	n.t.b.
gevelbekleding	sidings	klassiek rood	n.t.b.
gevelbekleding	sidings	vanille geel	n.t.b.
goot / overstekken	multiplex	wit	RAL9003
hwa	PVC	grijs	natuur
dakpannen	keramische	matzwart engobe	36193

MIDDENWONINGEN

# SMARAGD

# IH

BOUWNUMMERS 166 | 167 | 168 | 169 | 170

BRESSELAAN 18 | 17 | 16 | 15 | 14



● = SMARAGD IH





EERSTE VERDIEPING



TWEEDE VERDIEPING

MIDDENWONINGEN

SMARAGD

2H

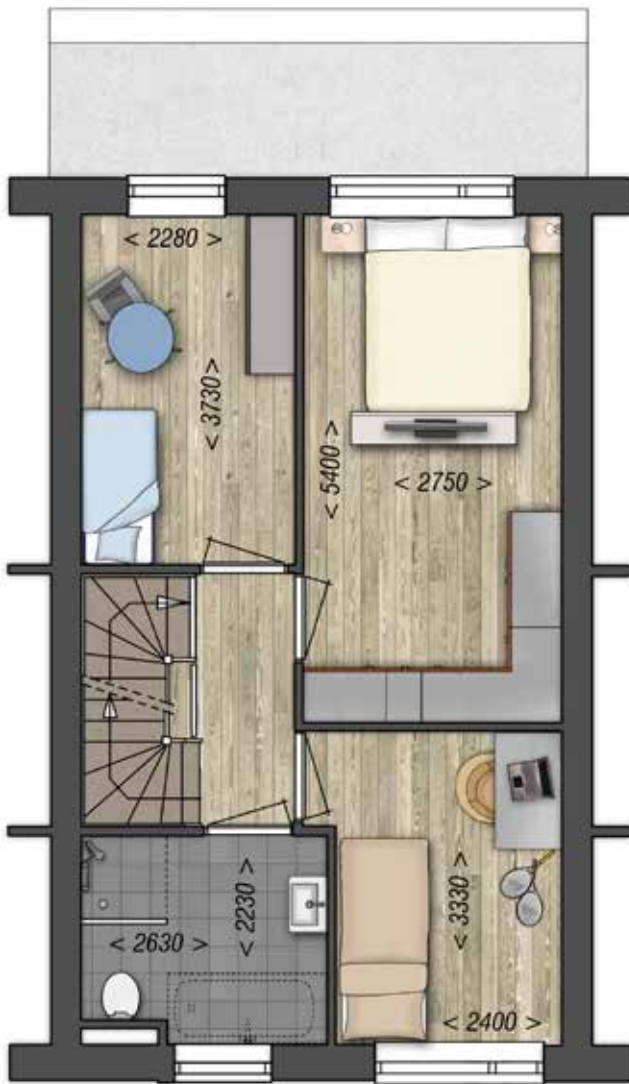
BOUWNUMMERS 171 | 172 | 173 | 174 | 175

BRESSELAAN 9 | 10 | 11 | 12 | 13



● = SMARAGD 2H





EERSTE VERDIEPING



TWEEDE VERDIEPING

HOEKWONING

SMARAGD

3H

BOUWNUMMER 166A

BRESSELAAN 19



● = SMARAGD 3H







EERSTE VERDIEPING



TWEEDE VERDIEPING

HOEKWONING

SMARAGD

4<sup>H</sup>

BOUWNUMMER 175A

BRESSELAAN 8



● = SMARAGD 4H





EERSTE VERDIEPING



TWEEDE VERDIEPING



# Woningafwerking per vertrek

## Hal | verkeersruimte

vloer	: cementdekvloer
wanden	: glasvlies
plafond	: spuitwerk
elektrische installatie	: elektrische bel 1 schakelaar voor het buitenlichtpunt 1 lichtpunt met wisselschakelaar 1 wisselschakelaar t.b.v. lichtpunt overloop op de verdieping 1 enkele wandcontactdoos
overige voorzieningen	: meterkast voorzien van 1 dubbele wandcontactdoos rookmelder verwarming d.m.v. vloerverwarming

## Toilet | toiletruimte

vloer	: vloertegels grijs afm. 150 x 150 mm
wanden	: wandtegels wit afm. 150 x 200 mm, hoogte tot 1400 mm + vloer boven de wandtegels spuitwerk
plafond	: spuitwerk
elektrische installatie	: 1 lichtpunt met schakelaar
sanitair	: wandclosetcombinatie wit fonteincombinatie wit
overige voorzieningen	: afzuigpunt voor de mechanische ventilatie verwarming d.m.v. vloerverwarming

## Woonkamer / eethoek | verblijfsruimte

vloer	: cementdekvloer
wanden	: glasvlies
plafond	: spuitwerk
elektrische installatie	: 2 lichtpunten met schakelaars 6 dubbele wandcontactdozen 1 schakelaar voor het buitenlichtpunt
overige voorzieningen	: loze leiding t.b.v. CAI loze leiding t.b.v. telefoon verwarming d.m.v. vloerverwarming thermostaat t.b.v. de vloerverwarming hoofdbedieningsschakelaar mechanische ventilatie

## Bergkast | Onbenoemde ruimte

vloer	: cementdekvloer
wanden	: onafgewerkt
plafond	: onderzijde dichte trap
elektrische installatie	: 1 wandlichtpunt met schakelaar 1 enkele wandcontactdoos
overige voorzieningen	: verdeler van de vloerverwarming



## Keuken | verblijfsruimte

vloer	: cementdekvloer
wanden	: wandtegels wit 150 x 200 mm, boven het aanrechtblad t.p.v. de opstelplaats van de koelkast wandtegels vanaf de vloer tot 1500 mm + vloer glasvlies
plafond	: spuitwerk
elektrische installatie	: 1 lichtpunt met schakelaar 3 dubbele wandcontactdozen 1 wandcontactdoos voor de koelkast 1 wandcontactdoos voor de vonkontsteking 1 dubbele wandcontactdoos voor de afzuigkap
keuken	: keukenblok 2400 mm lang, v.z.v. 4 onderkasten en 4 bovenkasten keukenblad 2400 mm / 2700 mm lang, v.z.v. enkele gootsteenbak en geïntegreerd gasfornuis in het keukenblad afzuigkap
overige voorzieningen	: loze t.b.v. kooktoestel loze leiding t.b.v. boiler loze leiding t.b.v. vaatwasser afzuigpunt(en) voor de mechanische ventilatie verwarming d.m.v. vloerverwarming

## Overloop | verkeersruimte

vloer	: cementdekvloer
wanden	: glasvlies
plafond	: spuitwerk
elektrische installatie	: 1 lichtpunt met wisselschakelaar begane grond 1 wisselschakelaar t.b.v. lichtpunt zolder 1 enkele wandcontactdoos
overige voorzieningen	: rookmelder thermostaat t.b.v. de radiatoren

## Slaapkamer 1 | verblijfsruimte

vloer	: cementdekvloer
wanden	: glasvlies
plafond	: spuitwerk
elektrische installatie	: 1 lichtpunt met schakelaar 3 dubbele wandcontactdozen
overige voorzieningen	: 2 loze leidingen t.b.v. CAI en telefoon verwarming d.m.v. radiatoren

## Slaapkamer 2 | verblijfsruimte

vloer	: cementdekvloer
wanden	: glasvlies
plafond	: spuitwerk
elektrische installatie	: 1 lichtpunt met schakelaar Amethyst: 3 dubbele wandcontactdozen Smaragd: 2 dubbele wandcontactdozen
overige voorzieningen	: verwarming d.m.v. radiatoren



### Slaapkamer 3 | verblijfsruimte

vloer	: cementdekvloer
wanden	: glasvlies
plafond	: spuitwerk
elektrische installatie	: 1 lichtpunt met schakelaar 2 dubbele wandcontactdozen
overige voorzieningen	: verwarming d.m.v. radiatoren

### Badkamer | badruimte

vloer	: vloertegels grijs afm. 150 x 150 mm
wanden	: wandtegels wit afm. 150 x 200 mm, hoogte tot plafond
plafond	: spuitwerk
elektrische installatie	: 1 lichtpunt met schakelaar 1 wandlichtpunt boven de wastafel met schakelaar 1 dubbele wandcontactdoos
sanitair	: wastafelcombinatie met planchet wit spiegel wandclosetcombinatie wit
overige voorzieningen	: doucheput afzuigpunt mechanische ventilatie bedieningsschakelaar ventilatiesysteem verwarming d.m.v. radiator

### Zolder | Onbenoemde ruimte

vloer	: cementdekvloer
wanden	: behangklaar
plafond	: dakplaten wit afgewerkt
elektrische installatie	: 1 wandlichtpunt met wisselschakelaar 1 dubbele wandcontactdoos 1 wandcontactdoos t.b.v. cv-ketel 1 wandcontactdoos t.b.v. mechanische ventilatie 1 wandcontactdoos t.b.v. wasmachine 1 wandcontactdoos t.b.v. wasdroger
overige voorzieningen	: cv-ketel met warmwatervoorziening mechanische ventilatie unit, incl. afzuigpunt verchromde tapkraan t.b.v. wasmachine afvoer t.b.v. wasmachine verwarming d.m.v. radiator zolder 1 velux dakvenster 940 x 1400 mm

### Berging | Onbenoemde ruimte

(behorende bij de bouwnummer 182)

vloer	: cementdekvloer
wanden	: schoonmetselwerk
plafond	: balkhout en dakplaten onbehandeld
elektrische installatie	: 1 lichtpunt met wisselschakelaar 2 dubbele wandcontactdoos
overige voorzieningen	: stalen kanteldeur

### Berging | Onbenoemde ruimte

vloer	: beton
wanden	: hout
plafond	: onbehandeld
elektrische installatie	: 1 lichtpunt met schakelaar 1 buitenlichtpunt met schakelaar 1 dubbele wandcontactdoos



# Projectpartners

---



VELLER BV  
POSTBUS 220  
3870 CE HOEVELAKEN



HARSELAARSEWEG 30-5  
3771 MB BARNEVELD  
T 0342 412 269  
WWW.ABI-BARNEVELD.NL



**bouwbedrijf**  
**r. van de mheen bv**

WESTERDORPSSTRAAT 97  
3871 AW HOEVELAKEN  
T 033 253 46 27



**SCHIPPERS ARCHITECTEN BNA**

JAVASTRAAT 76  
2585 AS DEN HAAG  
T 070 350 57 51  
WWW.SCHIPPERS-BNA.NL

**THEOVANLEUR**  
architectuur presentaties bv

STADSRING 165H  
3817 BA AMERSFOORT  
T 033 4725 572  
WWW.THEOVANLEUR.COM



DA VINCILAAN 15  
6716 WC EDE  
T 0318 62 83 83  
WWW.MEMORISE.NL

## VRIJWARING EN AANSPRAKELIJKHEID

DE UITGEVER VAN DEZE BROCHURE, IN GEPRINTE OF ELEKTRONISCH VORM, IS NIET AANSPRAKELIJK VOOR VERANDERING / VERMINKINGEN IN DE GEPRINTE OF DE ELEKTRONISCH TEKST DAN WEL TEKENINGEN. WIJ ZIJN EVENMIN AANSPRAKELIJK VOOR DE VERANDERINGEN / VERMINKINGEN IN DE TEKST INDIEN DERDEN TOT PRINTEN OVERGAAN DAN WEL DE ELEKTRONISCH TEKST DOOR KOPIËREN. EEN SET ORIGINELE GEWAARMERKTE EXEMPLAREN IS OP ONS KANTOOR AANWEZIG. BIJ VERSCHIL VAN MENING OVER DE TEKST IS DEZE SET OP AFSpraak IN TE ZIEN.

Wilt u meer informatie over deze huurwoningen?  
Neem contact op met de makelaar!

---



**Midden Nederland**  
MAKELAARS



**Bel 0342 423 400**

Kampstraat 32, 3771 AV Barneveld

---

[www.woneninveller.nl](http://www.woneninveller.nl)